

ウオダス漁海況速報 No. 2201

青森産
技



発行日 令和6年5月1日

発行 (地独) 青森県産業技術センター水産総合研究所

TEL:017-755-2155 FAX:017-755-2156

住所 〒039-3381 青森県東津軽郡平内町大字茂浦字月泊10

https://www.aomori-itc.or.jp/soshiki/suisan_sougou/output/uodas/uodas.html

5月のウオダス発行予定

日	月	火	水	木	金	土
			①	2	3	4
5	6	7	8	9	10	11
12	⑬	14	15	16	17	18
19	20	⑳	22	23	24	25
26	27	28	29	30	31	
31	○	発行日				

○2024年ウスメバル資源量予測

次回発行は5月13日(月)予定です。

下前	(4月1~31日)
(取りまとめ中)	

鯨	(4月1~30日)
(取りまとめ中)	

大戸瀬	(新深浦)	(4月21~25日)
ヤリイカ	定置網	35隻 72.6kg
(569.5kg)	底建網	59隻 496.9kg
マダイ	定置網	48隻 516.4kg
(1,064.3kg)	底建網	51隻 512.4kg
	刺網	7隻 35.5kg
ブリ	定置網	16隻 70.9kg
(71.7kg)	底建網	1隻 0.8kg
ウスメバル	底建網	6隻 1.5kg
マダラ	底建網	2隻 6.5kg
(69.5kg)	刺網	4隻 63.0kg
サバ類	定置網	5隻 33.7kg
(501.6kg)	底建網	11隻 467.9kg
サクラマス	定置網	65隻 1,861.2kg
(1,871.8kg)	底建網	2隻 10.6kg

		(4月26~30日)
ヤリイカ	定置網	18隻 19.1kg
(164.5kg)	底建網	52隻 145.4kg
マダイ	定置網	38隻 672.7kg
(1,319.3kg)	底建網	55隻 605.7kg
	刺網	7隻 40.9kg
ブリ	定置網	16隻 103.5kg
(104.0kg)	底建網	1隻 0.5kg
ウスメバル	定置網	2隻 0.8kg
(6.2kg)	底建網	16隻 5.4kg
マダラ	刺網	3隻 15.6kg
マイワシ	定置網	2隻 30.0kg
サバ類	定置網	11隻 30.5kg
(214.4kg)	底建網	23隻 183.9kg
サクラマス	定置網	43隻 1,013.7kg
(1,051.8kg)	底建網	6隻 35.9kg
	刺網	1隻 2.2kg

深浦	(4月16~30日)
(取りまとめ中)	

三厩	(4月21~25日)	
ヤリイカ	定置網	31隻 472.9kg
マダイ	釣り	8隻 84.1kg
ウスメバル	釣り	4隻 124.8kg
アブラツノザメ	延縄	2隻 1,500.0kg

		(4月26~30日)
ヤリイカ	定置網	16隻 124.4kg
マダイ	釣り	2隻 10.7kg
ウスメバル	釣り	2隻 14.3kg
アブラツノザメ	延縄	1隻 850.0kg

平館	(外ヶ浜)	(4月11~15日)
ヤリイカ	定置網	1隻 2.0kg
(229.9kg)	底建網	9隻 227.9kg
マダイ	底建網	1隻 2.2kg
ブリ	底建網	2隻 2.4kg
ウスメバル	底建網	5隻 32.2kg
マダラ	定置網	2隻 15.3kg
(26.7kg)	底建網	2隻 11.4kg
マイワシ	定置網	1隻 15.0kg
(450.0kg)	底建網	5隻 435.0kg
サバ類	定置網	1隻 20.0kg
(31.0kg)	底建網	3隻 11.0kg
サクラマス	底建網	3隻 19.6kg

		(4月16~20日)
ヤリイカ	定置網	2隻 20.9kg
(168.8kg)	底建網	10隻 147.9kg
マダイ	定置網	1隻 13.3kg
(36.5kg)	底建網	4隻 19.4kg
	刺網	1隻 3.8kg
ブリ	底建網	2隻 5.2kg
ウスメバル	定置網	1隻 6.0kg
(36.3kg)	底建網	5隻 30.3kg
マダラ	定置網	4隻 31.2kg
(37.2kg)	底建網	1隻 6.0kg
マイワシ	定置網	3隻 238,385.0kg
(239,367.1kg)	底建網	11隻 982.1kg
サバ類	定置網	2隻 21.8kg
(112.0kg)	底建網	7隻 90.2kg
サクラマス	底建網	7隻 17.0kg

佐井	(4月16~20日)	
ヤリイカ	定置網	142隻 1,276.1kg
(1,306.1kg)	底建網	2隻 30.0kg
マダイ	釣り	8隻 40.4kg
(99.8kg)	底建網	2隻 58.7kg
	刺網	1隻 0.7kg
ブリ	底建網	2隻 2.2kg
ウスメバル	釣り	6隻 34.3kg
(51.9kg)	定置網	7隻 16.0kg
	底建網	1隻 0.5kg
	刺網	1隻 1.1kg
マダラ	底建網	3隻 1,860.0kg
サバ類	底建網	1隻 15.0kg
サクラマス	定置網	12隻 28.6kg
(966.9kg)	底建網	4隻 938.3kg

		(4月21~25日)
ヤリイカ	定置網	182隻 4,136.0kg
(4,210.0kg)	底建網	6隻 74.0kg
マダイ	釣り	4隻 25.4kg
(430.0kg)	定置網	2隻 1.7kg
	底建網	5隻 402.9kg
ウスメバル	定置網	10隻 24.4kg
(28.0kg)	底建網	3隻 3.6kg
マダラ	釣り	1隻 6.6kg
(2,586.8kg)	底建網	3隻 2,580.2kg
サバ類	定置網	1隻 2.6kg
(118.4kg)	底建網	4隻 115.8kg
サクラマス	定置網	13隻 59.0kg
(1,228.6kg)	底建網	7隻 1,169.6kg

大畑	(4月11~15日)	
ヤリイカ	定置網	11隻 1,408.1kg
(1,546.7kg)	底建網	7隻 138.6kg
マダイ	定置網	1隻 0.5kg
(2.7kg)	底建網	2隻 2.2kg
ブリ	定置網	3隻 5.5kg
ウスメバル	釣り	2隻 57.7kg
(67.3kg)	底建網	2隻 1.8kg
	籠	4隻 7.8kg
サバ類	定置網	2隻 5,310.0kg
(5,445.0kg)	底建網	2隻 135.0kg
サクラマス	釣り	3隻 87.2kg
(799.0kg)	定置網	11隻 711.8kg

大畑	(4月16~20日)	
ヤリイカ	定置網	15隻 1,883.1kg
(1,949.2kg)	底建網	5隻 66.1kg
マダイ	底建網	1隻 0.4kg
ブリ	定置網	2隻 7.3kg
ウスメバル	底建網	2隻 7.4kg
(17.8kg)	籠	3隻 10.4kg
サバ類	定置網	2隻 3,305.0kg
(3,320.0kg)	底建網	1隻 15.0kg
サクラマス	定置網	15隻 561.5kg

尻	(4月21~30日)
(取りまとめ中)	

白糠	(4月16~20日)	
ヤリイカ	定置網	9隻 3,198.0kg
マダイ	定置網	6隻 24.7kg
ブリ	定置網	6隻 119.5kg
マダラ	定置網	6隻 9.4kg
サバ類	定置網	3隻 99.0kg
サクラマス	釣り	5隻 7.0kg
(900.6kg)	定置網	9隻 893.6kg
サケ	定置網	9隻 74.0kg

		(4月21~25日)
ヤリイカ	定置網	7隻 2,721.0kg
マダイ	定置網	8隻 25.6kg
ブリ	定置網	8隻 47.8kg
サクラマス	定置網	8隻 565.2kg
サケ	定置網	7隻 59.3kg

		(4月26~30日)
ヤリイカ	定置網	11隻 1,731.0kg
マダイ	定置網	11隻 409.0kg
クロマゴロ	定置網	7隻 200.0kg
ブリ	定置網	4隻 12.0kg
サバ類	定置網	3隻 145.0kg
サクラマス	定置網	11隻 1,155.9kg
サケ	定置網	11隻 122.9kg

三沢	(4月11~30日)
(取りまとめ中)	

八戸	(4月16~30日)
(取りまとめ中)	

沿岸各地の水温 (4月21日～25日)

日本海 11℃～12℃台 津軽海峡 10℃台
陸奥湾 8℃～10℃台 太平洋 10℃～11℃台

4月第5半旬は平均前回差が+0.1度となりました。

前年と比べると、日本海が+0.6度、津軽海峡が-0.0度、陸奥湾が-0.2度、太平洋が+0.6度で、平均前年差は+0.2度となっています。

平年と比べると、日本海で「かなり高め」、津軽海峡と陸奥湾で「やや高め」、太平洋で「はなはだ高め」となっています。

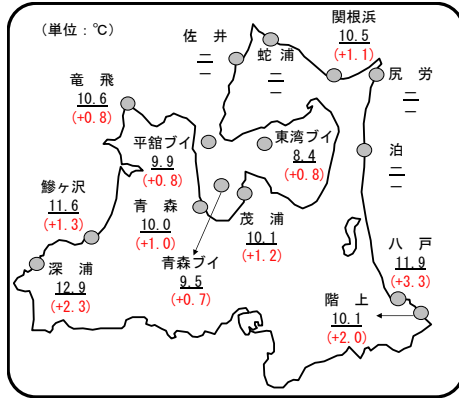


図 定地水温(4月21日～25日)
平均値(平年差)ブイは1m

表 沿岸各地の水温 (4月21～25日)

		(単位:℃)			
		水温	前回差	前年差	平年差
日本海	深浦	12.9	+0.3	+0.8	+2.3
	鰯ヶ沢	11.6	-0.4	+0.4	+1.3
	平均	12.2	-0.0	+0.6	+1.8
津軽海峡	竜飛	10.6	+0.1	+0.2	+0.8
	佐井	—	—	—	—
	蛇浦	—	—	—	—
	関根浜	10.5	+0.4	-0.3	+1.1
	平均	10.6	+0.3	-0.0	+1.0
陸奥湾	青森	10.0	+0.8	+0.0	+1.0
	茂浦	10.1	-0.7	-0.0	+1.2
	平館ブイ	9.9	+0.0	-0.6	+0.8
	青森ブイ	9.5	-0.5	-0.3	+0.7
	東湾ブイ	8.4	—	—	+0.8
	平均	9.6	-0.1	-0.2	+0.9
太平洋	尻労	—	—	—	—
	泊	—	—	—	—
	八戸	11.9	+0.0	+1.1	+3.3
	階上	10.1	+0.5	+0.1	+2.0
平均	11.0	+0.2	+0.6	+2.6	
全体平均	10.8	+0.1	+0.2	+1.6	

太平洋の海況

(4月25日～26日、表面水温分布)

概況：沿岸水温は10℃台

○太平洋沿岸域の表面水温

前回と比べて2度ほど昇温しました。これは前年同期と比べてわずかに低い水温です。

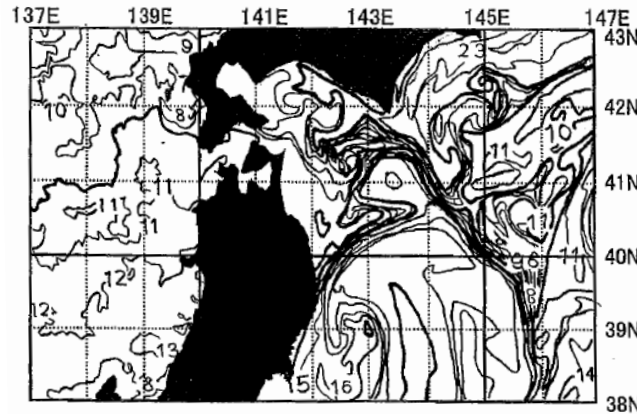
日本海の家況

(4月25日～26日、表面水温分布)

概況：沿岸水温は10～11℃台

○日本海沿岸域の表面水温

前回と比べて変わっていません。これは前年同期と比べてわずかに高い水温です。



資料：(一社) 漁業情報サービスセンター
北部太平洋海況速報 (A) 第9号

沿岸各地の水温 (4月26日～30日)

日本海 12℃～13℃台 津軽海峡 10℃～11℃台
陸奥湾 10℃台 太平洋 9℃～13℃台

4月第6半旬は平均前回差が+0.6度となりました。

前年と比べると、日本海+0.6度、津軽海峡が+0.1度、陸奥湾が+0.4度、太平洋が+0.9度で、平均前年差は+0.5度となっています。

平年と比べると、日本海と陸奥湾で「かなり高め」、津軽海峡で「やや高め」、太平洋で「はなはだ高め」となっています。

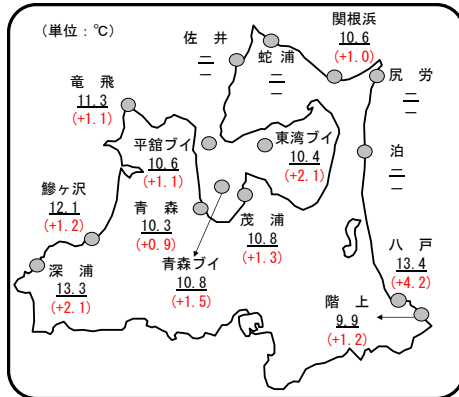


図 定地水温(4月26日～30日)
平均値(平年差)ブイは1m

表 沿岸各地の水温 (4月26～30日)

		(単位:℃)			
		水温	前回差	前年差	平年差
日本海	深浦	13.3	+0.4	+0.8	+2.1
	鰯ヶ沢	12.1	+0.5	+0.4	+1.2
	平均	12.7	+0.4	+0.6	+1.7
津軽海峡	竜飛	11.3	+0.7	+0.5	+1.1
	佐井	—	—	—	—
	蛇浦	—	—	—	—
	関根浜	10.6	+0.0	-0.3	+1.0
	平均	10.9	+0.4	+0.1	+1.1
陸奥湾	青森	10.3	+0.4	-0.0	+0.9
	茂浦	10.8	+0.7	+0.5	+1.3
	平館ブイ	10.6	+0.7	+0.4	+1.1
	青森ブイ	10.8	+1.3	+0.6	+1.5
	東湾ブイ	10.4	+2.0	—	+2.1
	平均	10.6	+1.0	+0.4	+1.4
太平洋	尻労	—	—	—	—
	泊	—	—	—	—
	八戸	13.4	+1.5	+1.9	+4.2
	階上	9.9	-0.2	-0.2	+1.2
平均	11.6	+0.6	+0.9	+2.7	
全体平均	11.5	+0.6	+0.5	+1.7	

青森産技
<https://www.aomori-itc.or.jp/>
 あもりの未来、技術でサポート

○2024年ウスメバル資源量予測について

2024年の青森県日本海～陸奥湾におけるウスメバルの資源量を予測しました。予測は年齢別漁獲尾数を基にコホート解析の前進法により行いました。漁獲対象となる3歳（体重150g程度）以上の2024年資源量は前年比80%の1,626トンと推定されました。資源量と漁獲量が増加した2017年以降、2014年と2015年産まれの年級群（図 2017年と2018年の3歳魚）が資源・漁獲の主体でした。これらの年級群の高齢化が進んだこと、近年に高加入の年級群が見られないことから今後も資源量の減少が続くと考えられます。資源回復・安定生産のため、できるだけ親魚を獲り残して産仔させることが重要となります。（資源管理部）

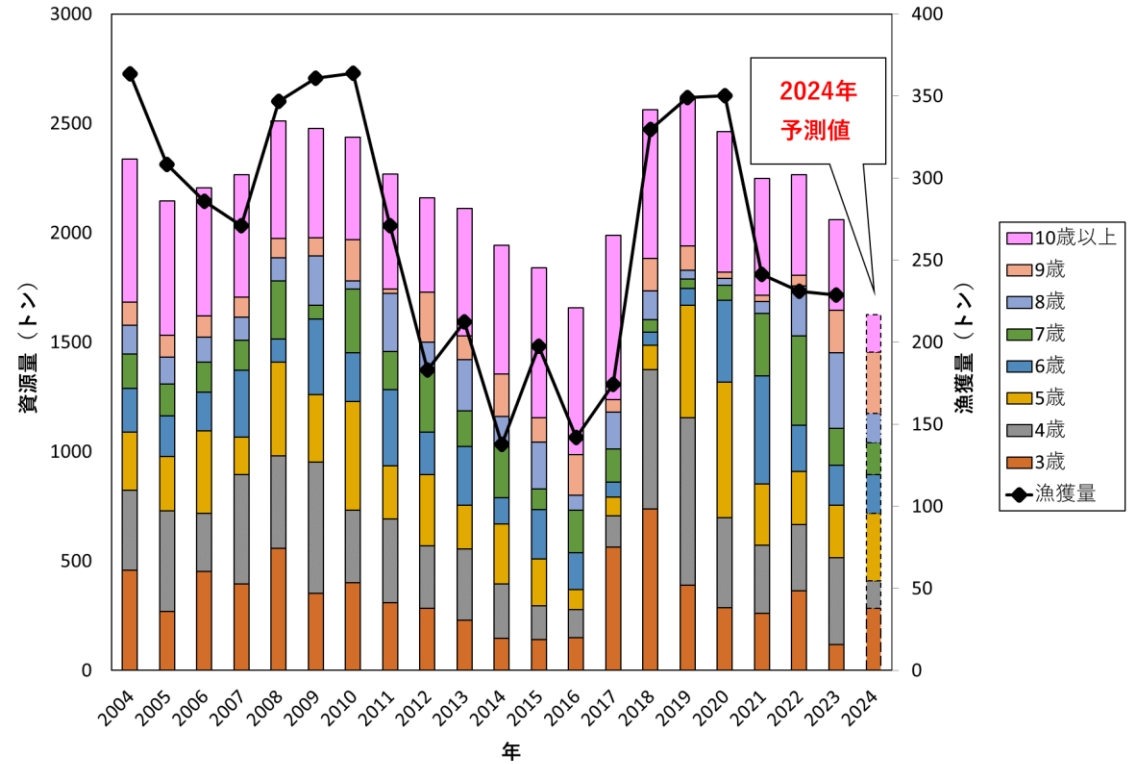


図 青森県日本海～陸奥湾におけるウスメバルの年齢別の推定資源量と漁獲量