

ウオダス漁海況速報 No. 2204



発行日 令和6年6月3日
 発行 (地独) 青森県産業技術センター水産総合研究所
 TEL:017-755-2155 FAX:017-755-2156
 住所 〒039-3381 青森県東津軽郡平内町大字茂浦字月泊10
https://www.aomori-itc.or.jp/soshiki/suisan_sougou/output/uodas/uodas.html

6月のウオダス発行予定

日	月	火	水	木	金	土
2	③	4	5	6	7	8
9	10	⑪	12	13	14	15
16	17	18	19	20	⑳	22
23	24	25	26	27	28	29
30	○ 発行日					

○鯺ヶ沢町で107kgの
オオクチイシナギ
 次回発行は6月11日(火) 予定です。

下前 (5月6~10日)

ヤリイカ	定置網	1隻	6.0kg
ウスマバル	釣り	8隻	131.3kg
(5月11~15日)			
ウスマバル	釣り	7隻	132.3kg
(5月16~20日)			
クロマグロ	釣り	10隻	1,076.5kg
ウスマバル	釣り	3隻	72.6kg
(5月21~25日)			
クロマグロ	釣り	10隻	719.1kg
ウスマバル	釣り	1隻	25.9kg

鯺ヶ沢 (4月1日~5月31日)
 (取りまとめ中)

深浦 (4月16日~5月31日)
 (取りまとめ中)

大戸瀬 (新深浦) (5月21~25日)

ヤリイカ	定置網	9隻	3.5kg
(3.9kg)	底建網	2隻	0.4kg
マダイ	定置網	47隻	386.7kg
(460.1kg)	底建網	23隻	69.7kg
	刺網	3隻	3.7kg
クロマグロ	定置網	4隻	19.2kg
ブリ	定置網	35隻	2,565.1kg
(2,579.4kg)	底建網	2隻	14.3kg
ウスマバル	定置網	3隻	0.7kg
マダラ	定置網	1隻	7.0kg
(17.2kg)	刺網	2隻	10.2kg
サバ類	定置網	14隻	34.9kg
(72.8kg)	底建網	9隻	37.9kg
サクラマス	定置網	29隻	295.8kg
(299.4kg)	底建網	1隻	3.6kg

大戸瀬 (新深浦) (5月26~31日)

ヤリイカ	定置網	29隻	14.2kg
(17.3kg)	底建網	9隻	3.1kg
マダイ	定置網	78隻	500.9kg
(1,129.0kg)	底建網	59隻	611.9kg
	刺網	8隻	16.2kg
クロマグロ	釣り	1隻	54.0kg
(160.2kg)	定置網	14隻	106.2kg
ブリ	定置網	78隻	15,962.6kg
(16,020.0kg)	底建網	6隻	57.4kg
ウスマバル	定置網	6隻	1.5kg
(5.8kg)	底建網	20隻	4.3kg
マダラ	刺網	5隻	19.1kg
サバ類	定置網	19隻	42.0kg
(284.9kg)	底建網	31隻	242.9kg
サクラマス	定置網	40隻	294.6kg
(315.1kg)	底建網	2隻	20.5kg

三厩 (5月16~20日)

マダイ	釣り	1隻	6.8kg
ウスマバル	釣り	1隻	34.4kg
(5月21~25日)			
マダイ	釣り	2隻	19.9kg
クロマグロ	釣り	24隻	1,300.0kg
アブラツノザメ	延縄	2隻	900.0kg
(5月26~31日)			
クロマグロ	釣り	48隻	2,900.0kg
ウスマバル	釣り	1隻	8.0kg

平舘 (外ヶ浜) (5月11~15日)

マダイ	定置網	3隻	1,286.0kg
(1,661.4kg)	底建網	3隻	367.5kg
	刺網	1隻	7.9kg
ブリ	底建網	1隻	6.0kg
ウスマバル	底建網	1隻	19.0kg
マダラ	定置網	1隻	8.0kg
サバ類	定置網	1隻	5.0kg
(57.0kg)	底建網	3隻	52.0kg

平舘 (外ヶ浜) (5月16~20日)

ヤリイカ	底建網	3隻	61.2kg
マダイ	定置網	3隻	264.4kg
(628.6kg)	底建網	6隻	337.8kg
	刺網	2隻	26.4kg
ブリ	底建網	2隻	9.3kg
ウスマバル	底建網	2隻	8.7kg
マダラ	定置網	1隻	5.0kg
マイワシ	定置網	4隻	122,695.0kg
(122,820.0kg)	底建網	1隻	125.0kg
サバ類	定置網	1隻	34.0kg
(58.6kg)	底建網	4隻	24.6kg
サクラマス	定置網	1隻	1.4kg
(5.1kg)	底建網	2隻	3.7kg

佐井 (5月16~20日)

ヤリイカ	定置網	3隻	11.3kg
(16.5kg)	底建網	1隻	5.2kg
マダイ	釣り	21隻	165.1kg
(1,340.0kg)	定置網	4隻	25.8kg
	底建網	11隻	1,148.3kg
	刺網	2隻	0.8kg
クロマグロ	底建網	1隻	4.3kg
ブリ	釣り	1隻	3.0kg
(496.8kg)	定置網	2隻	6.5kg
	底建網	10隻	487.3kg
ウスマバル	釣り	1隻	0.6kg
(59.2kg)	定置網	1隻	1.3kg
	底建網	5隻	57.3kg
マダラ	底建網	3隻	1,415.2kg
サバ類	底建網	4隻	16.6kg
サクラマス	定置網	3隻	9.7kg
(1,334.8kg)	底建網	8隻	1,325.1kg

佐井 (5月21~25日)

ヤリイカ	定置網	1隻	2.0kg
マダイ	釣り	28隻	297.8kg
(980.8kg)	定置網	1隻	2.8kg
	底建網	9隻	677.7kg
	刺網	1隻	2.5kg
クロマグロ	底建網	2隻	14.5kg
ブリ	定置網	5隻	43.8kg
(145.3kg)	底建網	6隻	101.5kg
ウスマバル	底建網	4隻	24.6kg
サバ類	定置網	1隻	3.5kg
(30.0kg)	底建網	2隻	26.5kg
サクラマス	定置網	2隻	11.5kg
(470.1kg)	底建網	6隻	458.6kg

大畑 (5月21~31日)
 (取りまとめ中)

尻労 (5月11~15日)

ヤリイカ	定置網	5隻	1,625.0kg
マダイ	定置網	2隻	48.0kg
ブリ	定置網	2隻	202.0kg
サクラマス	定置網	4隻	99.0kg
(5月16~20日)			
ヤリイカ	定置網	2隻	248.0kg
マダイ	定置網	1隻	10.0kg
クロマグロ	定置網	4隻	549.0kg
ブリ	定置網	5隻	792.0kg
サクラマス	定置網	7隻	140.0kg

(5月21~25日)

スルメイカ	定置網	1隻	53.0kg
ヤリイカ	定置網	6隻	933.0kg
マダイ	定置網	1隻	61.0kg
クロマグロ	定置網	7隻	4,434.0kg
ブリ	定置網	8隻	6,530.0kg
サクラマス	定置網	8隻	77.0kg

尻労 (5月26~31日)

ヤリイカ	定置網	7隻	1,787.0kg
マダイ	定置網	3隻	74.0kg
クロマグロ	定置網	10隻	4,131.0kg
ブリ	定置網	6隻	3,399.0kg
サクラマス	定置網	4隻	11.0kg

白糠 (5月21~25日)

ヤリイカ	定置網	16隻	183.0kg
マダイ	定置網	12隻	172.1kg
ブリ	定置網	16隻	13,295.0kg
ウスマバル	釣り	7隻	102.8kg
(106.8kg)	定置網	8隻	4.0kg
サクラマス	定置網	16隻	175.9kg

三沢 (5月11~15日)

マダイ	定置網	2隻	2.7kg
ブリ	定置網	1隻	20.0kg
マダラ	定置網	1隻	3.8kg
サバ類	定置網	2隻	30.0kg
サクラマス	定置網	2隻	67.8kg

(5月16~20日)

マダイ	定置網	4隻	22.5kg
ブリ	定置網	4隻	29.6kg
ウスマバル	釣り	1隻	50.0kg
マダラ	定置網	2隻	20.0kg
サバ類	定置網	4隻	47.0kg
サクラマス	定置網	4隻	126.9kg

八戸 (5月15日~31日)
 (取りまとめ中)

沿岸各地の水温 (5月21日～25日)

日本海 15℃台 津軽海峡 12℃～13℃台
陸奥湾 11℃～14℃台 太平洋 11℃～15℃台

5月第5半旬は平均前回差が+0.7度となりました。

前年と比べると、日本海が+0.3度、津軽海峡が-0.1度、陸奥湾が-0.5度、太平洋が+0.3度で、平均前年差は+0.4度となっています。

平年と比べると、日本海と太平洋「かなり高め」、津軽海峡と陸奥湾で「やや高め」となっています。

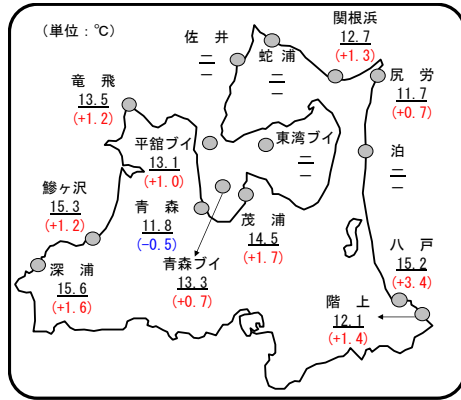


図 定地水温(5月21日～25日)
平均値(平年差)ブイは1m

表 沿岸各地の水温 (5月21～25日)

(単位: °C)

	水温	前回差	前年差	平年差	
日本海	深浦	15.6	+0.3	+0.6	+1.6
	鰺ヶ沢	15.3	+0.8	-0.1	+1.2
	平均	15.4	+0.6	+0.3	+1.4
津軽海峡	竜飛	13.5	+0.8	+0.1	+1.2
	佐井	—	—	—	—
	蛇浦	—	—	—	—
	関根浜	12.7	+1.0	-0.3	+1.3
	平均	13.1	+0.9	-0.1	+1.3
陸奥湾	青森	11.8	-0.2	-1.2	-0.5
	茂浦	14.5	+1.3	-0.0	+1.7
	平館	13.1	+0.7	-0.3	+1.0
	青森	13.3	+0.6	-0.5	+0.7
	東湾	—	—	—	—
	平均	13.2	+0.6	-0.5	+0.7
太平洋	尻上	11.7	+0.1	-0.2	+0.7
	泊	—	—	—	—
	八戸	15.2	+0.8	+0.3	+3.4
太平洋	階上	12.1	+1.3	+0.6	+1.4
	平均	13.0	+0.7	+0.3	+1.8
	全体平均	13.7	+0.7	-0.0	+1.3

太平洋の海況

(5月29日～30日、表面水温分布)

概況：沿岸水温は13～14℃台

○太平洋沿岸域の表面水温

前回と比べて3度ほど昇温しました。これは前年同期と比べてわずかに高い水温です。

日本海の家況

(5月29日～30日、表面水温分布)

概況：沿岸水温は13～14℃台

○日本海沿岸域の表面水温

前回と比べてわずかに昇温しました。これは前年同期と比べて1～2度ほど低い水温です。

沿岸各地の水温 (5月26日～31日)

日本海 15℃～16℃台 津軽海峡 13℃台
陸奥湾 13℃～14℃台 太平洋 12℃～15℃台

5月第6半旬は平均前回差が+0.3度となりました。

前年と比べると、日本海-0.2度、津軽海峡が-0.7度、陸奥湾が-1.2度、太平洋が-0.9度で、平均前年差は-0.8度となっています。

平年と比べると、日本海と津軽海峡で「やや高め」、陸奥湾で「平年並み」、太平洋で「かなり高め」となっています。

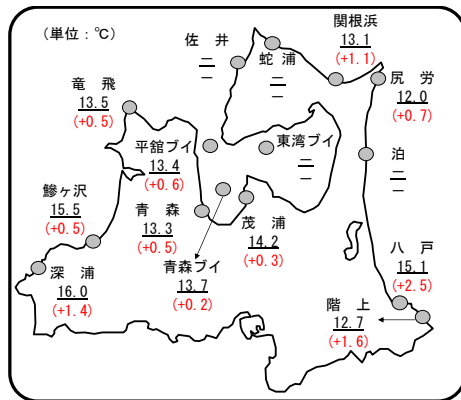
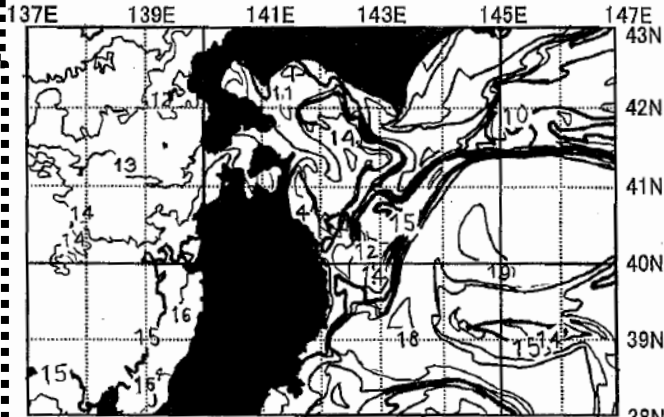


図 定地水温(5月26日～31日)
平均値(平年差)ブイは1m

表 沿岸各地の水温 (5月26～31日)

(単位: °C)

	水温	前回差	前年差	平年差	
日本海	深浦	16.0	+0.5	+0.6	+1.4
	鰺ヶ沢	15.5	+0.2	-1.0	+0.5
	平均	15.7	+0.3	-0.2	+1.0
津軽海峡	竜飛	13.5	+0.0	-1.0	+0.5
	佐井	—	—	—	—
	蛇浦	—	—	—	—
	関根浜	13.1	+0.3	-0.5	+1.1
	平均	13.3	+0.2	-0.7	+0.8
陸奥湾	青森	13.3	+1.5	-0.3	+0.5
	茂浦	14.2	-0.4	-2.3	+0.3
	平館	13.4	+0.3	-0.6	+0.6
	青森	13.7	+0.4	-1.6	+0.2
	東湾	—	—	—	—
	平均	13.6	+0.5	-1.2	+0.4
太平洋	尻上	12.0	+0.3	-0.6	+0.7
	泊	—	—	—	—
	八戸	15.1	-0.1	-1.7	+2.5
太平洋	階上	12.7	+0.6	-0.3	+1.6
	平均	13.3	+0.3	-0.9	+1.6
	全体平均	14.0	+0.3	-0.8	+0.9



資料：(一社) 漁業情報サービスセンター
北部太平洋海況速報 (A) 第18号

AITC 青森産技
https://www.aomori-itc.or.jp/
あもりの未来、技術でサポート

○鱒ヶ沢町で107kgのオオクチイシナギ

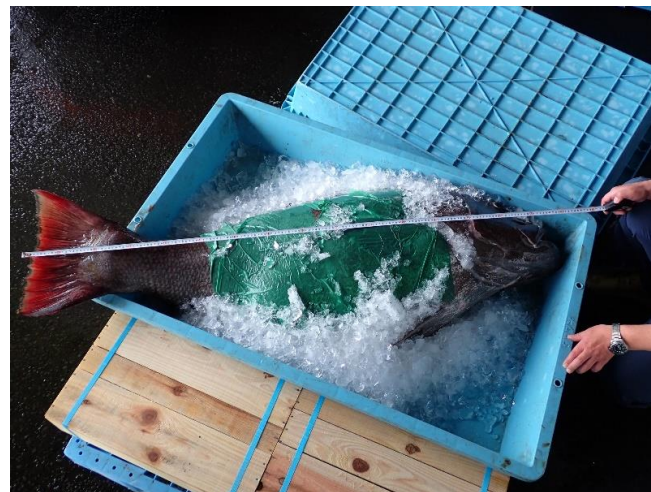
本日(2024年6月3日)、青森県の日本海側、鱒ヶ沢漁港で全長約160cm、体重107kgのオオクチイシナギが漁獲されたと、西北地方水産事務所を通じて情報提供がありました。漁法は齊藤幸市さんの底建て網です。鱒ヶ沢漁港では、2022年5月22日にも、体重30kg台～90kg台のオオクチイシナギ11尾が底建網1網で漁獲されたと話題になりました。

本種は全長2mを超すとされ、その大きさから度々話題になっています。青森県内では昭和30年代に三厩漁協で体重167kgの個体が漁獲されたのが最大です。2018年5月には、津軽海峡の佐井村牛滝の底建網で129kgの個体が漁獲され、地元紙に掲載されました。

津軽半島ではオオクチイシナギが釣れたら皆で飲みあかす、えびす祝い(大漁祝い)をしたそうです。また、三厩地区では、以前は結婚式には欠かせない祝い魚で、ある漁師は、「イシナギが釣れるのを待って結婚式を挙げたものだ。釣れるまで結婚できない」と冗談まじりに教えてくれました。二人で大笑いしました。

地方名はイシナギ(一般)、オヨ、オオヨ(一般)、デンボウ(鱒ヶ沢)です。

野呂恭成



写真：鱒ヶ沢漁港に水揚げされた体重107kgのオオクチイシナギ

参考資料

野呂恭成(2019) 研究所に寄せられた魚介類の情報. 青森県水産研究情報「水と漁」, 32, 3-4.

野呂恭成(2023) 研究所に寄せられた魚介類の情報(第2報). 青森県水産研究情報「水と漁」, 42, 10-11.

塩垣優(2000) 期待の星……イシナギ(石風・石投). 水産増殖センター「センターだより」, 88, 2-3.