

水産生物分布調査 (No. 2 太平洋における底棲魚類調査)

中 田 凱 久・中 川 賢 三

調 査 目 的

青森県太平洋沿岸海域における底棲魚類の分布生態を把握し、沿岸資源の維持と魚業経営安定を図るための資料蓄積を行う。

調 査 方 法

1. 調査期間 平成4年5月、11月
2. 調査海域 太平洋（出戸以南～八戸沖・図1）
3. 調査船 青鵬丸（56トン、D650PS）
4. 調査項目
 - (1) 資源分布調査
1 そう曳きかけまわしによる底曳網魚具を使用して魚種別漁獲量を調査。
 - (2) 魚体調査
主要魚種について多項目調査を実施。

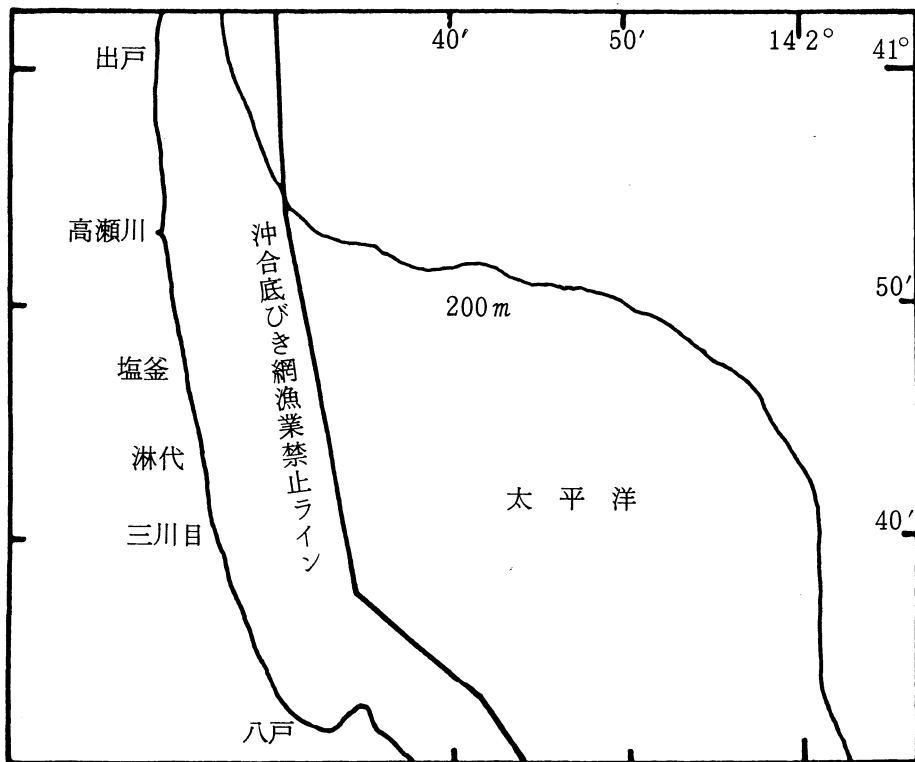


図1 調査海域図

調 査 結 果

1. 資源分布調査

調査期間中の曳網回数は5月9回、11月9回の計18回であった。

漁獲された魚種は附表(19種)及び表1(27種)を合わせて46種類(サンプルを持ち帰って確認された魚種のみで、その他の水産動物11種類を含めた総漁獲量は472 kgで1曳網当り漁獲量は26kgであった。

漁獲量の多かった魚種は5月の調査ではミギガレイ、タコ類、マダラ、アイナメの順であり、11月の調査ではアンコウ、ヤリイカ、ウマズラハギ、ミギガレイ、マコガレイの順であったが、全体では、ミギガレイ79kg(16.7%)、次いでアンコウ58kg(12.2%)ヤリイカ51kg(10.7%)、ウマズラハギ47kg(10%)アイナメ25kg(5.2%)の順で多かった。

主要魚種の水深別分布状況は表2に示したとおりで、ウマズラハギ、マコガレイ、ヒラメは主に水深50～100mに分布し、アイナメは50～150m、マダラ、ヤリイカは100～200m、ミギガレイ、アンコウ、タコ類は50～200mと広範囲の分布状況であった。

2. 魚体調査

(1) ミギガレイ (図2-1)

体長範囲は11～21cm、5月のモードは16cm、11月のそれは13、14cmにあった。胃内容物はクモヒトデ主体であった

(2) アサバガレイ (図2-2)

体長は5月が11～15cmの範囲にあり、モードは13cm、11月は12～18cmの範囲にあり、モードは15cmで全体として小型であった。胃内内物はヤドカリ、エビ類、巻貝類等であった。

(3) マダラ (未成魚) (図2-3)

体長は19～27cmの範囲にあり、モードは22、23cmで、胃内容物は殆どオキアミであった。

(4) スケトウダラ (図2-4)

体長は14～27cmの範囲にあり、モードは17cmと小型であった。

(5) マコガレイ (図2-5)

体長範囲は12～29cmにあった。

(6) アイナメ (図2-6)

体長範囲は18～31cmであったが、体長18～21cm(モード18cm)、24～31cm(モード26cm)の2群がみられた。胃内容物は甲殻類、魚類、イカ類、魚卵であった。

(7) マガレイ (図2-7)

体長範囲は13～20cm、モードは15cmにあり、胃内容物はクモヒトデ主体であった。

(8) カナガシラ (図2-8)

体長範囲は9～19cm、モード15cmにあった。

(9) ウマズラハギ (図2-9)

体長範囲は12～16cm、モード14cmにあった。

(10) ヤリイカ (図2-10)

外套長9～20cm、モード13cmにあった。

表1 その他の混獲生物

分類	種 名
魚 類	エゾイソアイナメ、トクビレ、クサウオ、アイカジカ、ニジカジカ、ケムシカジカ、タマガンゾウヒラメ、ヨロイメバル、タテトクビレ、キンカジカ、トリカジカ、ガンコ、キンカジカ、アバチャン、シロギス、テングトクビレ、サブロウ、イシダイ、イシナギ、ヒメジ、マアジ、カスミアジ、タチウオ、チダイ、アマダイ、キンカジカ、カガミダイ
軟 体 動物	ヒメコウイカ、ドスイカ、ミミイカ、スルメイカ、マダコ、ヤナギダコ、イイダコ、ミズダコ
節 足 動物	ケガニ、ズワイガニ

表2 主要魚種の水深別漁獲状況

単位 : kg

水 深	51~100m		101~150m		151~200m	
時 期	5 月	11 月	5 月	11 月	5 月	11 月
魚 種 、 回 数	4	5	3	2	2	2
ミギガレイ	9.6 (2.4)	1.7 (0.3)	24.6 (8.2)	35.0 (17.5)	2.5 (1.3)	5.2 (2.6)
ア ン コ ウ	1.4 (0.3)	1.7 (0.3)	1.5 (0.5)	38.0 (19.0)	0	15.0 (7.5)
ヤ リ イ カ	0	0.6 (0.1)	0	44.1 (22.1)	0	5.9 (3.0)
ウマズラハギ	0	47.0 (9.4)	0	0	0	0
ア イ ナ メ	11.3 (2.8)	12.2 (2.4)	1.1 (0.4)	0	0	0 0
タ コ 類	(0.3)	5.1 (1.0)	8.2 (2.7)	0	8.3 (4.2)	0 0
マ ダ ラ	0	0	0.8 (0.3)	0	15.5 (7.8)	0 0
マコガレイ	1.0 (0.3)	15.3 (3.1)	0	0	0	0 0
ヒ ラ メ	5.3 (1.3)	8.7 (1.7)	0	0	0	0 0

() は一曳網当り漁獲量

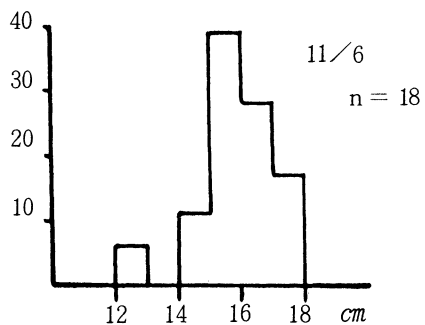
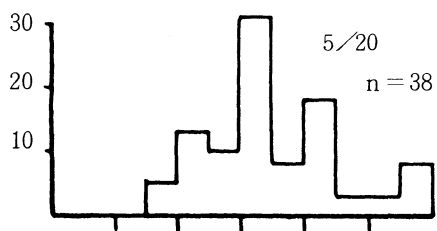
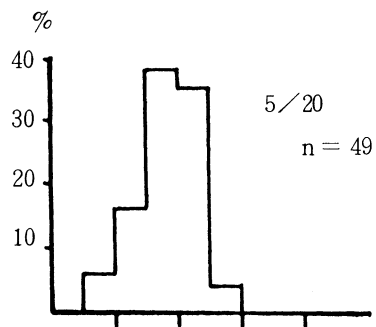
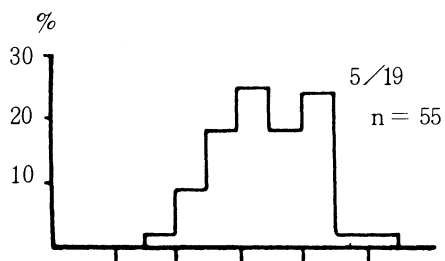


図 2-2 アサバガレイ体長組成

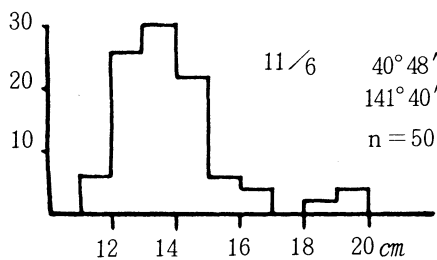
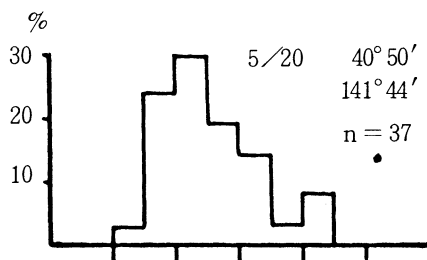
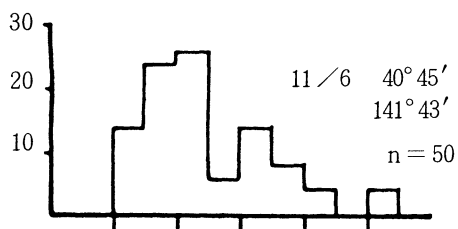


図 2-1 ミギガレイ体長組成

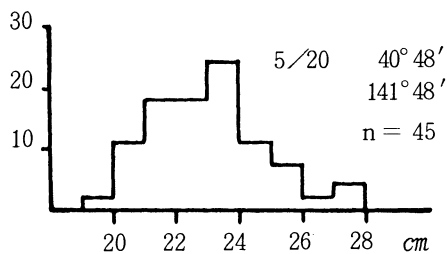


図 2-3 マダラ体長組成

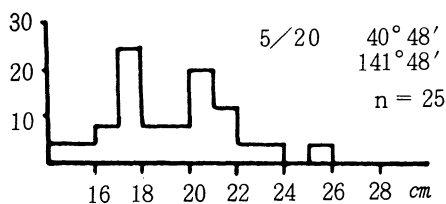
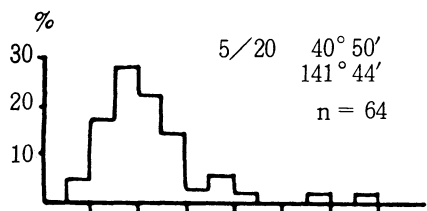


図2-4 スケトウダラ体長組成

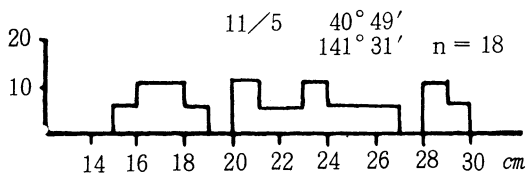
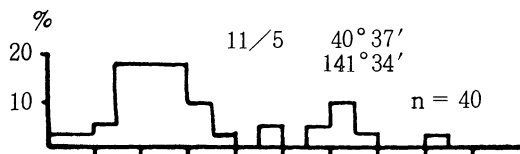


図2-5 マコガレイ体長組成

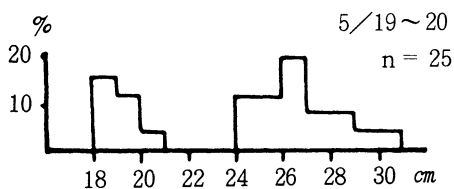


図2-6 アイナメ体長組成

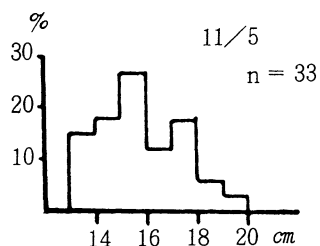


図2-7 マガレイ体長組成

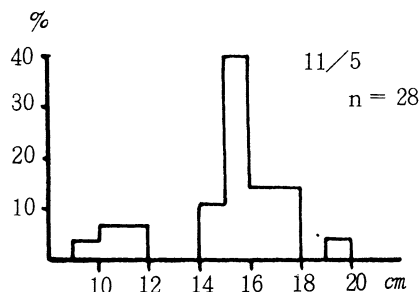


図2-8 カナガシラ体長組成

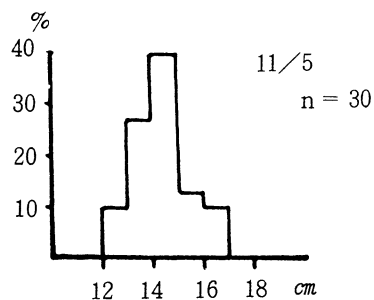


図2-9 ウマズラハギ体長組成

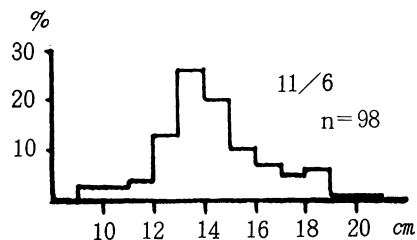


図2-10 ヤリイカ外套長組成

付表 魚種別漁獲量

操 業 月 日		5. 19			5. 20						小 計	漁 獲 組 成 %
操 業 回 数		1	1	1	1	1	1	1	1	1	9	
漁 場	N	40° 51′	40° 48′	40° 44′	40° 49′	40° 48′	40° 46′	40° 50′	40° 48′	40° 41′		
	E	141° 31′	141° 32′	141° 33′	141° 35′	141° 39′	141° 45′	141° 44′	141° 48′	141° 38′		
水 深		75	76	78	142	137	126	186	202	77		
ト ラ ザ メ												
ホ シ ザ メ												
アブラツノザメ								0.5	0.5		1.0	0.6
ア カ ム ツ												
タ イ 類												
ニ ギ ス		0.2		0.1							0.3	0.2
ハ タ ハ タ												
カ ナ ガ シ ラ		0.1	0.3	0.7						0.5	1.6	0.9
ア イ ナ メ		1.9	1.1	4.9		0.2	0.9			3.4	12.4	7.3
ホ ッ ケ												
マ ダ ラ					0.2	0.3	0.3	5.9	9.6		16.3	9.6
ス ケ ト ウ ダ ラ					0.5			4.0	3.7		8.2	4.8
ヒ ラ メ		2.3	3.0								5.3	3.1
ア カ ガ レ イ												
ソ ウ ハ チ		0.5		0.1	0.2	0.1	1.3			0.3	2.5	1.5
ミ ギ ガ レ イ		5.4	0.7	2.4	3.6	9.1	11.9	0.6	1.9	1.1	36.7	21.6
メ イ タ ガ レ イ												
ア サ バ ガ レ イ		0.1		0.1	0.1	0.1	2.1			0.3	2.8	1.6
マ ガ レ イ												
マ コ ガ レ イ		0.9								0.1	1.0	0.6
ム シ ガ レ イ							0.8				0.8	0.5
ヒ レ グ ロ								0.1			0.1	0.1
バ バ ガ レ イ		0.1	0.1	1.5		0.8	3.9					
ウ マ ズ ラ ハ ギ										0.8	7.2	4.2
キ ア ン コ ウ		1.2	0.2		1.3	0.1	0.1					
ヤ リ イ カ											2.9	1.7
タ コ 類					0.2	7.0	1.0	1.9	6.4	1.1	17.6	10.3
そ の 他		5.2	2.2	2.1	2.2	9.5	15.2	4.9	11.2	1.1	53.6	31.4
計		17.9	7.6	11.9	8.3	27.2	37.5	17.9	33.3	8.7	170.3	100.0

操 業 月 日		11. 5					11. 6				小計	漁 獲 組 成 %	合計	漁 獲 組 成 %
操 業 回 数		1	1	1	1	1	1	1	1	1	9		18	
漁 場	N	40° 37′	40° 40′	40° 43′	40° 48′	40° 49′	40° 45′	40° 48′	40° 49′	40° 48′				
	E	141° 34′	141° 33′	141° 31′	141° 32′	141° 31′	141° 43′	141° 47′	141° 45′	141° 40′				
水 深		55	58	57	70	85	125	165	197	136				
ト ラ ザ メ														
ホ シ ザ メ														
アブラツノザメ													1.0	0.2
ア カ ム ツ														
タ イ 類		0.3			0.6						0.9	0.3	0.9	0.2
ニ ギ ス							0.2	0.1			0.3	0.1	0.6	0.1
ハ タ ハ タ														
カ ナ ガ シ ラ		1.1	1.0	0.8	1.5	1.3					5.7	1.9	7.3	1.5
ア イ ナ メ		3.7	4.0	0.9	2.7	0.9					12.2	4.1	24.6	5.2
ホ ッ ケ														
マ ダ ラ													16.3	3.5
スケトウダラ													8.2	1.7
ヒ ラ メ		2.8	0.7	2.2	2.2	0.8					8.7	2.9	14.0	3.0
ア カ ガ レ イ														
ソ ウ ハ チ													2.5	0.5
ミ ギ ガ レ イ						1.7	6.0	4.1	1.1	29.0	41.9	13.9	78.6	16.7
メイタガレイ		0.9	0.4	0.6	0.5						2.4	0.8	2.4	0.5
アサバガレイ								1.5	0.4		1.9	0.6	4.7	1.0
マ ガ レ イ		3.3	0.5	0.6	0.8						5.2	1.7	5.2	1.1
マ コ ガ レ イ		4.6	1.2	1.5	6.0	2.0					15.3	5.1	16.3	3.5
ム シ ガ レ イ						0.4				0.8	1.2	0.4	2.0	0.4
ヒ レ グ ロ													0.1	-
バ バ ガ レ イ			0.2		0.2	0.2					0.6	0.2	7.8	1.7
ウマズラハギ		3.2	16.8	16.7	10.3						47.0	15.6	47.0	10.0
キ ア ン コ ウ					0.5	1.2	21.0	15.0		17.0	54.7	18.2	57.6	12.2
ヤ リ イ カ					0.6		6.5	3.4	2.5	37.6	50.6	16.8	50.6	10.7
タ コ 類		0.6	1.1		2.7	0.7					5.1	1.7	22.7	4.8
そ の 他		1.7	4.2	1.9	2.0	2.7	9.2	7.1	10.9	7.8	47.5	15.8	101.1	21.4
計		22.2	30.1	25.2	30.6	11.9	42.9	31.2	14.9	92.2	301.2	100.0	471.5	100.0