

令和6年度  
十三湖ヤマトシジミ現存量調査報告書

令和7年3月

地方独立行政法人 青森県産業技術センター内水面研究所

十三漁業協同組合

車力漁業協同組合



# 令和6年度十三湖ヤマトシジミ現存量調査報告書

## 目 次

	ページ
令和6年度十三湖ヤマトシジミ現存量調査結果	2-1
図 1 十三湖ヤマトシジミ現存量調査地点	2-1
図 2 十三湖におけるヤマトシジミ現存量の推移	2-2
図 3 2024年の十三湖ヤマトシジミ殻長別生息密度の増減	2-2
図 4 十三湖におけるヤマトシジミ殻長別平均生息密度の推移	2-3
表 1 十三湖調査地点別ヤマトシジミ採捕重量と推定現存量	2-4
表 2 十三湖調査地点別ヤマトシジミ殻長別個体数と生息密度	2-5
図 5 十三湖北西地区におけるヤマトシジミ殻長別生息密度	2-7
図 6 十三湖北西地区における底質粒度組成	2-8
図 7 十三湖東地区におけるヤマトシジミ殻長別生息密度	2-9
図 8 十三湖東地区における底質粒度組成	2-10
図 9 十三湖南地区におけるヤマトシジミ殻長別生息密度	2-11
図 10 十三湖南地区における底質粒度組成	2-12
表 3 十三湖調査地点別底質分析結果	2-13
図 11 十三湖調査地点別粒度組成	2-13
表 4 2024年十三湖ヤマトシジミ現存量調査地点（緯度経度（日本測地系）・水深）	2-14
表 5 十三湖ヤマトシジミ現存量調査測定結果	2-15

# 令和6年度十三湖ヤマトシジミ現存量調査結果

## 1. 調査地点

ヤマトシジミ（以下シジミという。）は、十三湖において年間1,000トン以上漁獲されており、内水面漁業において重要な漁獲対象魚種となっている。本調査は、シジミの安定生産にむけた適切な漁業管理を行うための基礎データとして、シジミの現存量を把握し、その経年変化を明らかにすることを目的としている。

## 2. 調査時期

2024年8月20日、21日

## 3. 調査地点

調査対象水域は、十三湖の全域とした。  
調査地点は十三漁業研究会で水質調査を実施している16地点を基に、湖内全域にできるだけ均等になるように39地点を設定した（図1）。また、調査地点名は、十三漁業研究会が従来から使用している地点についてはSt.1～16とし、新たに設けた地点をSt.A～Wとした。

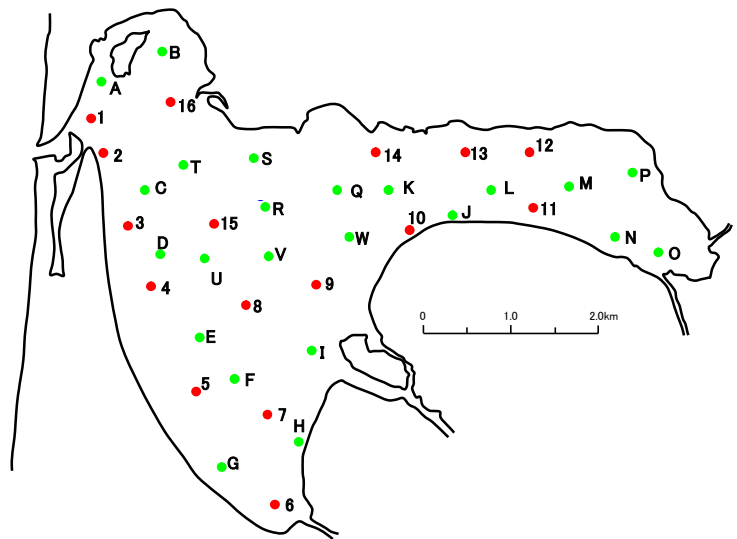


図1 十三湖ヤマトシジミ現存量調査地点

## 4. 調査方法

各地点でエクマンバージ採泥器（15×15cm）により2回サンプリングし、1mm目合いの篩にかけ、残ったシジミを試料とした。試料は、デジタルノギスまたは、実体顕微鏡下で全数殻長を測定した。重量は、漁獲サイズとなる殻長18.5mm以上の個体と18.5mm未満の個体とに分けてそれぞれの合計重量を計量した。現存量算出にあたり、漁場の総面積は蓄養場（0.34km<sup>2</sup>）、およびスナザキ休漁区（0.0025km<sup>2</sup>）を除いた17.7km<sup>2</sup>とした。

底質（粒度、乾泥率及び強熱減量（IL））分析用サンプルは、現存量調査と同地点において同採泥器により1回採取した。底質の粒度分析は新編水質汚濁調査指針に準じて行い、分析には、1mm、500μm、250μm、125μm及び63μmの目合いの篩を使用した。強熱減量の分析では550℃6時間の条件で強熱した。

## 5. 調査機関

十三漁業協同組合

車力漁業協同組合

（地独）青森県産業技術センター内水面研究所（とりまとめ）

## 6. 現存量調査結果の概要

十三湖全体の現存量は、殻長 18.5mm 未満の漁獲サイズに達しないものが約 7,500 トン(2023 年 8,100 トン)、18.5mm 以上の漁獲サイズが約 2,000 トン(2023 年 2,100 トン)、合計約 9,500 トン(2023 年 10,200 トン)と推定され、前年より 700 トン減少した。

シジミ生息密度が 4,000 個/m<sup>2</sup>以上の調査地点は、St. 10、St. 15、St. L、St. R 及び St. T の 5 地点で、前年の 9 地点より減少した。全域の 1m<sup>2</sup>あたりの平均生息密度は、1,939 個/m<sup>2</sup>と推定され、前年の 2,624 個/m<sup>2</sup>より 685 個/m<sup>2</sup>減少した。サイズ別では 18.5mm 未満が 1,898 個/m<sup>2</sup>と前年の 2,591 個/m<sup>2</sup>より減少し、殻長 0.5~12.4mm の幅広いサイズで減少した。18.5mm 以上は 41 個/m<sup>2</sup>と前年の 33 個/m<sup>2</sup>と同程度だった。

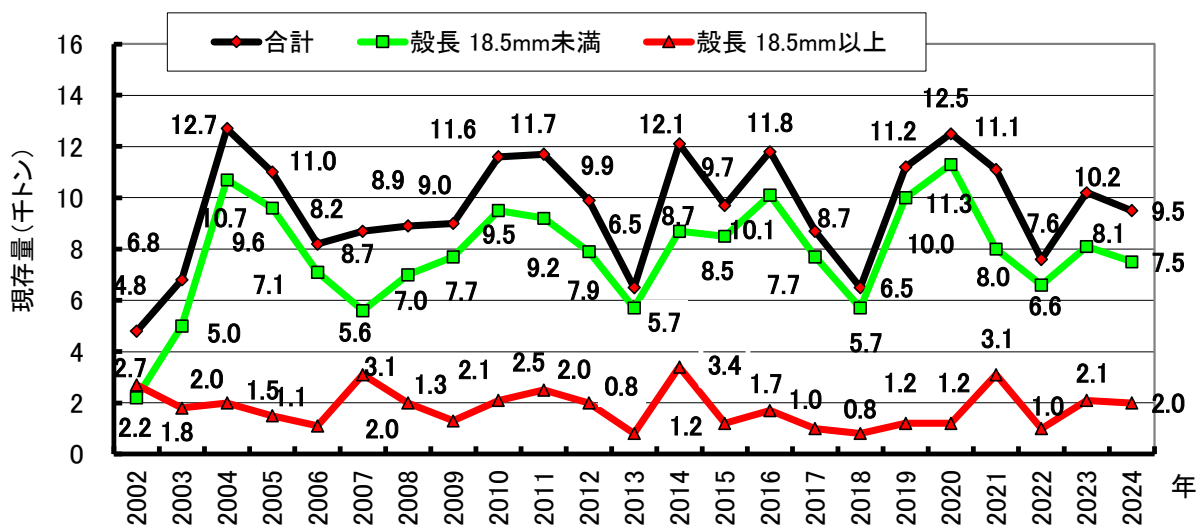


図 2 十三湖のヤマトシジミ現存量の推移 (2002-2024 年)

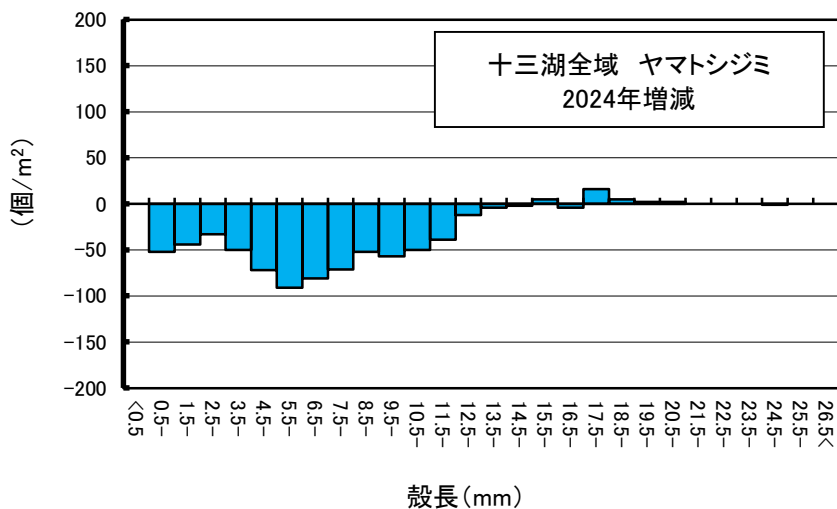


図 3 2024 年の十三湖ヤマトシジミ殻長別生息密度の増減 (2023 年との比較)

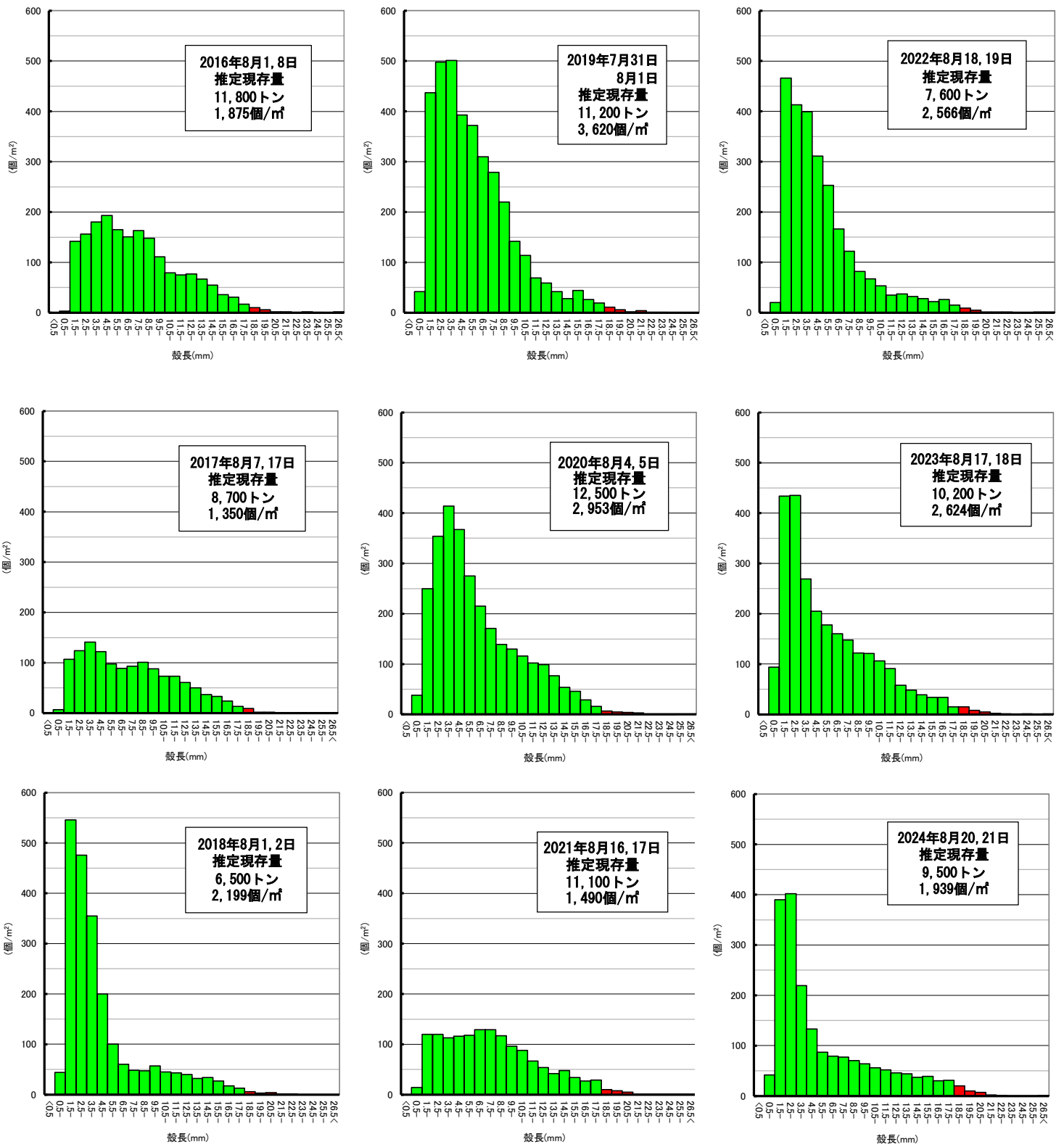


図4 十三湖におけるヤマトシジミ殻長別平均生息密度の推移(2016~2024年)

表 1 十三湖調査地点別ヤマトシジミ採捕重量と推定現存量

一般漁場採捕重量

(2024/8/20,21)

St.	重量 <sup>注1)</sup> (g)			1m <sup>2</sup> あたり重量(g/m <sup>2</sup> )		
	殻長18.5mm		合計	殻長18.5mm		合計
	未満	以上		未満	以上	
1	1.3	3.8	5.1	28.9	84.4	113.3
2	0.6	0.0	0.6	13.3	0.0	13.3
3	3.2	0.0	3.2	71.0	0.0	71.0
4	0.5	2.2	2.7	11.1	48.8	59.9
5	2.1	0.0	2.1	46.6	0.0	46.6
6	6.9	9.6	16.5	153.2	213.1	366.3
7	8.3	0.0	8.3	184.3	0.0	184.3
8	0.0	0.0	0.0	0.0	0.0	0.0
9	2.3	0.0	2.3	51.1	0.0	51.1
10	51.4	0.0	51.4	1,141.1	0.0	1,141.1
11	37.0	2.5	39.5	821.4	55.5	876.9
12	31.6	14.8	46.4	701.5	328.6	1,030.1
13	4.0	0.0	4.0	88.8	0.0	88.8
14	2.3	0.0	2.3	51.1	0.0	51.1
15	34.8	10.7	45.5	772.6	237.5	1,010.1
16	6.6	19.3	25.9	146.5	428.5	575.0
A	9.7	0.0	9.7	215.3	0.0	215.3
B	19.1	0.0	19.1	424.0	0.0	424.0
C	0.0	0.0	0.0	0.0	0.0	0.0
D	0.0	0.0	0.0	0.0	0.0	0.0
E	2.6	0.0	2.6	57.7	0.0	57.7
F	1.0	0.0	1.0	22.2	0.0	22.2
G	19.4	2.4	21.8	430.7	53.3	484.0
H	13.9	0.0	13.9	308.6	0.0	308.6
I	1.3	8.7	10.0	28.9	193.1	222.0
J	8.3	0.0	8.3	184.3	0.0	184.3
K	0.6	0.0	0.6	13.3	0.0	13.3
L	128.7	25.6	154.3	2,857.1	568.3	3,425.4
M	35.1	2.6	37.7	779.2	57.7	836.9
N	5.7	0.0	5.7	126.5	0.0	126.5
O	8.8	2.5	11.3	195.4	55.5	250.9
P	4.0	0.0	4.0	88.8	0.0	88.8
Q	52.1	10.0	62.1	1,156.6	222.0	1,378.6
R	109.0	33.2	142.2	2,419.8	737.0	3,156.8
S	102.0	35.7	137.7	2,264.4	792.5	3,056.9
T	29.4	13.1	42.5	652.7	290.8	943.5
U	0.0	0.0	0.0	0.0	0.0	0.0
V	0.0	0.0	0.0	0.0	0.0	0.0
W	0.9	0.0	0.9	20.0	0.0	20.0

1m<sup>2</sup>あたり平均重量

(g/m<sup>2</sup>)

	殻長18.5mm		合計
	未満	以上	
十三湖一般漁場	423.8	112.0	535.8

一般漁場現存量<sup>注2)</sup>

(トン)

	殻長18.5mm		合計
	未満	以上	
十三湖一般漁場	7,500	2,000	9,500

注1)重量:エクマン採泥器による2回のサンプリングの合計重量

注2)湖内面積は17.7km<sup>2</sup>で計算

表 2 十三湖調査地点別ヤマトシジミ殻長別個体数と生息密度（一般漁場 2024/8/20, 21）

調査地点別ヤマトシジミ殻長別個体数(エクマンバージ2回分の合計個数)

殻長(mm)	St.1	2	3	4	5	6	7	8	9	10	11	12	13	14	15	16	A	B	C	D	
<0.5	0	0	0	0	0	0	0	0	0	0	0	0	0	0	0	0	0	0	0	0	0
0.5-1.4	0	0	0	0	0	0	0	0	0	10	0	0	0	0	52	2	0	0	0	0	0
1.5-2.4	0	0	0	0	0	0	1	0	4	56	26	1	1	0	292	14	27	4	0	9	9
2.5-3.4	0	0	0	5	9	8	10	0	4	23	22	6	3	4	315	19	19	12	0	0	0
3.5-4.4	1	0	1	5	11	19	19	0	2	10	20	6	5	2	59	25	9	11	0	1	1
4.5-5.4	2	0	0	4	11	9	21	0	2	3	16	6	3	1	10	14	1	7	0	0	0
5.5-6.4	0	0	0	3	5	12	4	0	1	3	12	2	0	0	8	7	2	8	0	0	0
6.5-7.4	0	0	0	0	4	5	2	0	1	13	7	3	1	0	4	4	0	4	0	0	0
7.5-8.4	0	0	1	0	1	4	1	0	2	12	8	2	0	1	1	1	0	4	0	0	0
8.5-9.4	1	1	0	0	0	3	0	0	0	12	6	7	0	3	0	5	1	2	0	0	0
9.5-10.4	0	1	0	0	1	0	1	0	0	7	6	6	0	2	1	3	1	2	0	0	0
10.5-11.4	0	0	0	0	0	1	0	0	0	9	8	6	1	1	2	4	2	5	0	0	0
11.5-12.4	0	0	0	0	0	1	2	0	1	8	16	2	1	0	2	1	0	3	0	0	0
12.5-13.4	0	0	1	0	0	0	2	0	0	7	2	3	0	0	4	3	0	5	0	0	0
13.5-14.4	1	0	0	0	0	0	1	0	1	6	5	3	1	0	5	2	1	2	0	0	0
14.5-15.4	0	0	0	0	0	0	0	0	0	11	2	6	0	0	5	1	2	1	0	0	0
15.5-16.4	0	0	0	0	0	0	1	0	0	3	4	2	0	0	3	0	0	1	0	0	0
16.5-17.4	0	0	0	0	0	1	0	0	0	2	0	3	1	0	1	2	0	0	0	0	0
17.5-18.4	0	0	1	1	0	0	0	0	0	1	2	1	0	0	2	1	0	1	0	0	0
18.5-19.4	0	0	0	0	0	0	0	0	0	0	0	3	0	0	1	3	0	0	0	0	0
19.5-20.4	0	0	0	0	0	1	0	0	0	0	0	2	0	0	3	0	0	0	0	0	0
20.5-21.4	1	0	0	0	0	2	0	0	0	0	0	1	0	0	0	1	0	0	0	0	0
21.5-22.4	0	0	0	0	0	0	0	0	0	0	0	0	0	0	0	0	0	0	0	0	0
22.5-23.4	0	0	0	0	0	0	0	0	0	0	0	0	0	0	0	1	0	0	0	0	0
23.5-24.4	0	0	0	0	0	0	0	0	0	0	0	0	0	0	0	0	0	0	0	0	0
24.5-25.4	0	0	0	0	0	0	0	0	0	0	0	0	0	0	0	0	0	0	0	0	0
25.5-26.4	0	0	0	0	0	0	0	0	0	0	0	0	0	0	0	0	0	0	0	0	0
26.5≤	0	0	0	0	0	0	0	0	0	0	0	0	0	0	0	0	0	0	0	0	0
合計	6	2	4	18	42	66	65	0	18	196	162	71	17	14	770	113	65	72	0	10	10

ヤマトシジミ殻長別生息密度

殻長(mm)	St.1	2	3	4	5	6	7	8	9	10	11	12	13	14	15	16	A	B	C	D	
<0.5	0	0	0	0	0	0	0	0	0	0	0	0	0	0	0	0	0	0	0	0	0
0.5-1.4	0	0	0	0	0	0	0	0	0	222	0	0	0	0	1,154	44	0	0	0	0	0
1.5-2.4	0	0	0	0	0	0	22	0	89	1,243	577	22	22	0	6,482	311	599	89	0	200	0
2.5-3.4	0	0	0	111	200	178	222	0	89	511	488	133	67	89	6,993	422	422	266	0	200	0
3.5-4.4	22	0	22	111	244	422	422	0	44	222	444	133	111	44	1,310	555	200	244	0	22	22
4.5-5.4	44	0	0	89	244	200	466	0	44	67	355	133	67	22	222	311	22	155	0	0	0
5.5-6.4	0	0	0	67	111	266	89	0	22	67	266	44	0	0	178	155	44	178	0	0	0
6.5-7.4	0	0	0	0	89	111	44	0	22	289	155	67	22	0	89	89	0	89	0	0	0
7.5-8.4	0	0	22	0	22	89	22	0	44	266	178	44	0	22	22	22	0	89	0	0	0
8.5-9.4	22	22	0	0	0	67	0	0	0	266	133	155	0	67	0	111	22	44	0	0	0
9.5-10.4	0	22	0	0	22	0	22	0	0	155	133	133	0	44	22	67	22	44	0	0	0
10.5-11.4	0	0	0	0	0	22	0	0	0	200	178	133	22	22	44	89	44	111	0	0	0
11.5-12.4	0	0	0	0	0	22	44	0	22	178	355	44	22	0	44	22	0	67	0	0	0
12.5-13.4	0	0	22	0	0	0	44	0	0	155	44	67	0	0	89	67	0	111	0	0	0
13.5-14.4	22	0	0	0	0	0	22	0	22	133	111	67	22	0	111	44	22	44	0	0	0
14.5-15.4	0	0	0	0	0	0	0	0	0	244	44	133	0	0	111	22	44	22	0	0	0
15.5-16.4	0	0	0	0	0	0	22	0	0	67	89	44	0	0	67	0	0	22	0	0	0
16.5-17.4	0	0	0	0	0	22	0	0	0	44	0	67	22	0	22	44	0	0	0	0	0
17.5-18.4	0	0	22	22	0	0	0	0	0	22	44	22	0	0	44	22	0	22	0	0	0
18.5-19.4	0	0	0	0	0	0	0	0	0	0	0	67	0	0	22	67	0	0	0	0	0
19.5-20.4	0	0	0	0	0	22	0	0	0	0	0	44	0	0	67	0	0	0	0	0	0
20.5-21.4	22	0	0	0	0	44	0	0	0	0	0	22	0	0	0	22	0	0	0	0	0
21.5-22.4	0	0	0	0	0	0	0	0	0	0	0	0	0	0	0	0	0	0	0	0	0
22.5-23.4	0	0	0	0	0	0	0	0	0	0	0	0	0	0	0	22	0	0	0	0	0
23.5-24.4	0	0	0	0	0	0	0	0	0	0	0	0	0	0	0	0	0	0	0	0	0
24.5-25.4	0	0	0	0	0	0	0	0	0	0	0	0	0	0	0	0	0	0	0	0	0
25.5-26.4	0	0	0	0	0	0	0	0	0	0	0	0	0	0	0	0	0	0	0	0	0
26.5≤	0	0	0	0	0	0	0	0	0	0	0	0	0	0	0	0	0	0	0	0	0
合計	132	44	88	400	932	1,465	1,441	0	398	4,351	3,594	1,574	377	310	17,093	2,508	1,441	1,597	0	222	222



(個)

E	F	G	H	I	J	K	L	M	N	O	P	Q	R	S	T	U	V	W
0	0	0	0	0	0	0	0	0	0	0	0	0	0	0	0	0	0	0
0	0	0	0	0	0	0	4	0	0	0	0	0	2	0	4	0	0	0
0	0	5	11	2	5	3	66	19	0	11	1	0	13	3	111	0	0	0
0	1	27	12	3	4	1	44	6	0	12	1	1	32	3	100	0	0	0
4	0	31	8	4	2	1	35	4	0	11	0	3	35	1	40	0	0	0
1	0	26	14	4	2	0	17	0	1	4	1	5	21	3	25	0	0	0
0	1	15	7	2	0	0	9	2	0	2	0	8	20	4	16	0	0	0
0	1	14	3	2	0	2	14	4	0	1	0	16	23	1	9	0	0	1
0	1	6	3	0	2	0	19	4	1	1	0	29	25	4	2	0	0	0
0	0	7	1	1	1	0	16	6	0	0	1	16	24	4	4	0	0	1
0	0	5	1	0	1	1	23	7	1	0	2	17	11	10	1	0	0	1
2	1	0	2	0	0	0	12	7	1	1	0	8	10	10	6	0	0	0
2	0	1	1	0	2	0	21	1	2	1	0	6	7	11	0	0	0	0
0	0	1	1	0	1	0	10	7	0	2	1	6	7	14	4	0	0	0
0	0	1	1	0	2	0	17	7	0	1	2	6	4	9	0	0	0	0
0	0	1	1	0	2	0	13	3	1	0	0	1	6	6	3	0	0	0
0	0	0	0	0	0	0	17	6	1	1	0	3	14	11	2	0	0	0
0	0	1	1	0	0	0	8	1	0	0	0	4	15	13	0	0	0	0
0	0	2	0	0	0	0	14	1	0	1	0	2	7	14	4	0	0	0
0	0	0	0	0	0	0	6	0	0	1	0	3	10	5	3	0	0	0
0	0	1	0	0	0	0	3	1	0	0	0	1	1	3	1	0	0	0
0	0	0	0	0	0	0	2	0	0	0	0	0	1	3	1	0	0	0
0	0	0	0	0	0	0	0	0	0	0	0	0	1	3	0	0	0	0
0	0	0	0	0	0	0	0	0	0	0	0	0	0	0	0	0	0	0
0	0	0	0	0	0	0	0	0	0	0	0	0	0	0	0	0	0	0
0	0	0	0	0	0	0	0	0	0	0	0	0	0	0	0	0	0	0
0	0	0	0	0	0	0	0	0	0	0	0	0	0	0	0	0	0	0
0	0	0	0	0	0	0	0	0	0	0	0	0	0	0	0	0	0	0
0	0	0	0	1	0	0	0	0	0	0	0	0	0	0	0	0	0	0
9	5	144	67	19	24	8	370	86	8	50	9	135	289	135	336	0	0	3

(個/m<sup>2</sup>)

E	F	G	H	I	J	K	L	M	N	O	P	Q	R	S	T	U	V	W	殻長(mm)	平均
0	0	0	0	0	0	0	0	0	0	0	0	0	0	0	0	0	0	0	<0.5	0
0	0	0	0	0	0	0	89	0	0	0	0	0	44	0	89	0	0	0	0.5-1.4	42
0	0	111	244	44	111	67	1,465	422	0	244	22	0	289	67	2,464	0	0	0	1.5-2.4	390
0	22	599	266	67	89	22	977	133	0	266	22	22	710	67	2,220	0	0	0	2.5-3.4	402
89	0	688	178	89	44	22	777	89	0	244	0	67	777	22	888	0	0	0	3.5-4.4	219
22	0	577	311	89	44	0	377	0	22	89	22	111	466	67	555	0	0	0	4.5-5.4	133
0	22	333	155	44	0	0	200	44	0	44	0	178	444	89	355	0	0	0	5.5-6.4	87
0	22	311	67	44	0	44	311	89	0	22	0	355	511	22	200	0	0	22	6.5-7.4	79
0	22	133	67	0	44	0	422	89	22	22	0	644	555	89	44	0	0	0	7.5-8.4	77
0	0	155	22	22	22	0	355	133	0	0	22	355	533	89	89	0	0	22	8.5-9.4	70
0	0	111	22	0	22	22	511	155	22	0	44	377	244	222	22	0	0	22	9.5-10.4	64
44	22	0	44	0	0	0	266	155	22	22	0	178	222	222	133	0	0	0	10.5-11.4	56
44	0	22	22	0	44	0	466	22	44	22	0	133	155	244	0	0	0	0	11.5-12.4	52
0	0	22	22	0	22	0	222	155	0	44	22	133	155	311	89	0	0	0	12.5-13.4	46
0	0	22	22	0	44	0	377	155	0	22	44	133	89	200	0	0	0	0	13.5-14.4	44
0	0	22	22	0	44	0	289	67	22	0	0	22	133	133	67	0	0	0	14.5-15.4	37
0	0	0	0	0	0	0	377	133	22	22	0	67	311	244	44	0	0	0	15.5-16.4	39
0	0	22	22	0	0	0	178	22	0	0	0	89	333	289	0	0	0	0	16.5-17.4	30
0	0	44	0	0	0	0	311	22	0	22	0	44	155	311	89	0	0	0	17.5-18.4	31
0	0	0	0	0	0	0	133	0	0	22	0	67	222	111	67	0	0	0	18.5-19.4	20
0	0	22	0	0	0	0	67	22	0	0	0	22	22	67	22	0	0	0	19.5-20.4	10
0	0	0	0	0	0	0	44	0	0	0	0	0	22	67	22	0	0	0	20.5-21.4	7
0	0	0	0	0	0	0	0	0	0	0	0	0	22	67	0	0	0	0	21.5-22.4	2
0	0	0	0	0	0	0	0	0	0	0	0	0	0	0	0	0	0	0	22.5-23.4	1
0	0	0	0	0	0	0	0	0	0	0	0	0	0	0	0	0	0	0	23.5-24.4	0
0	0	0	0	0	0	0	0	0	0	0	0	0	0	0	0	0	0	0	24.5-25.4	0
0	0	0	0	0	0	0	0	0	0	0	0	0	0	0	0	0	0	0	25.5-26.4	0
0	0	0	0	22	0	0	0	0	0	0	0	0	0	0	0	0	0	0	26.5≤	1
199	110	3,194	1,486	421	530	177	8,214	1,907	176	1,107	198	2,997	6,414	3,000	7,459	0	0	66	合計	1,939

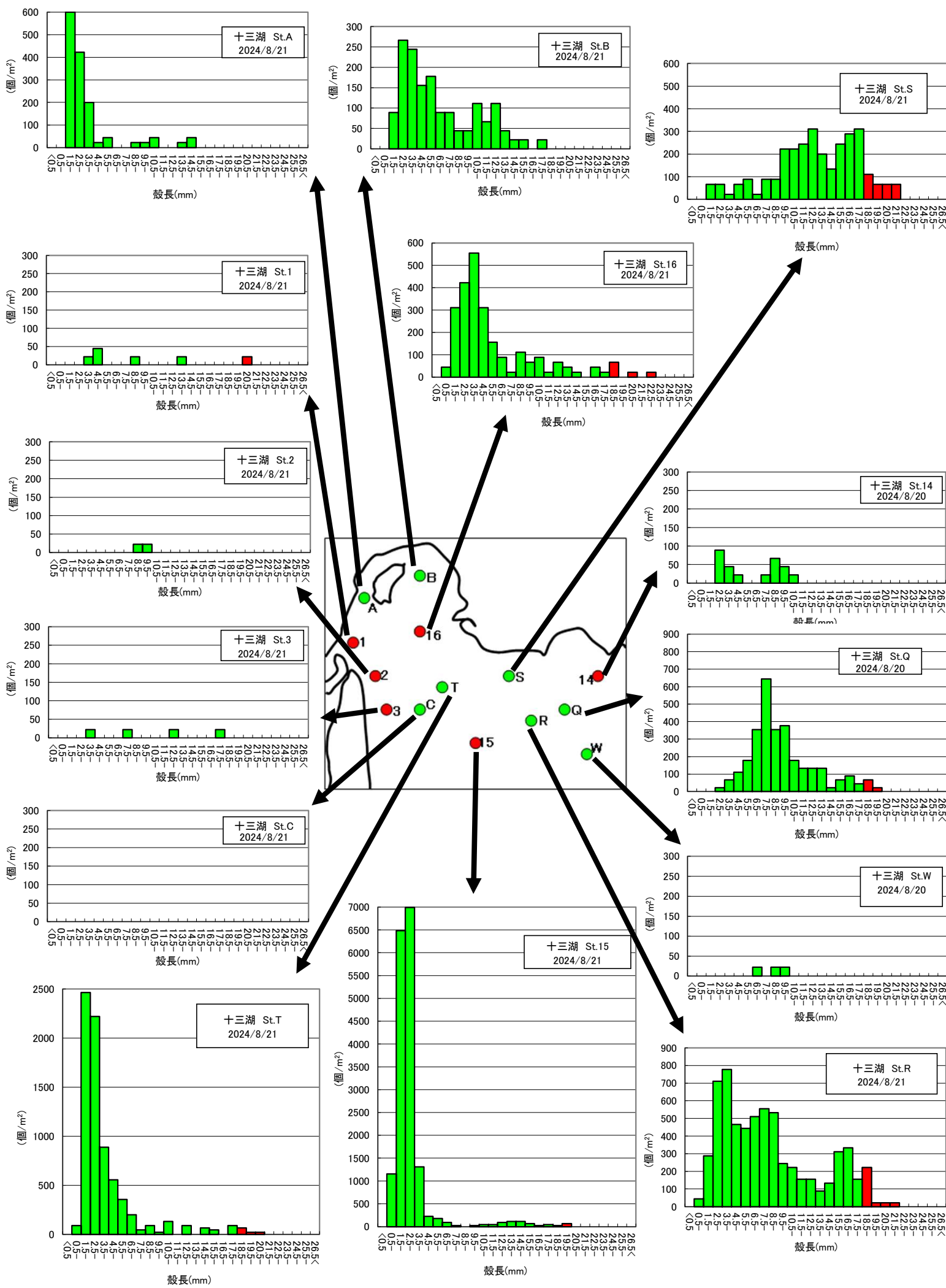


図 5 十三湖北西地区におけるヤマトシジミ殻長別生息密度 2024/8/20, 21

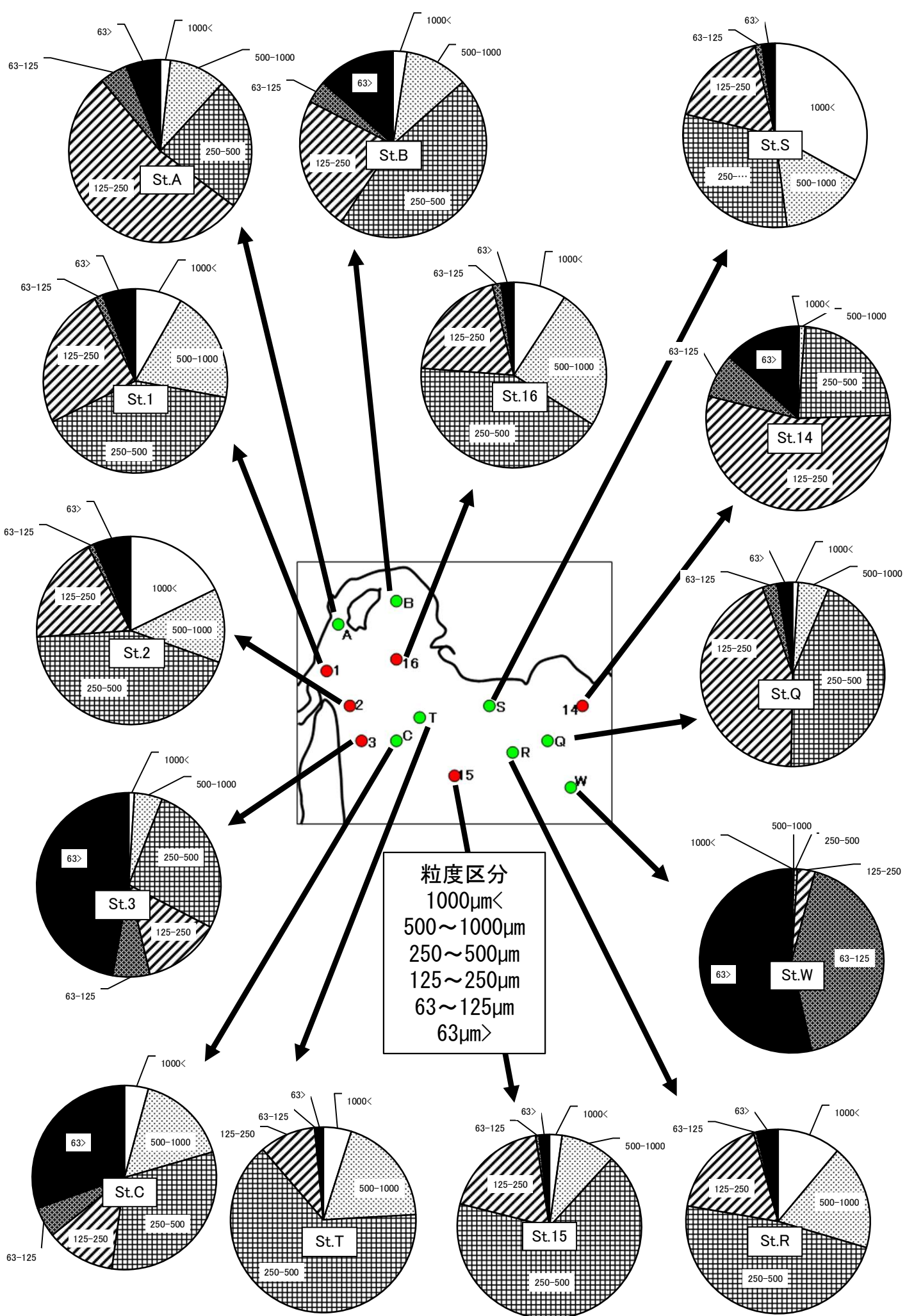


図 6 十三湖北西地区における底質粒度組成 2024/8/20, 21

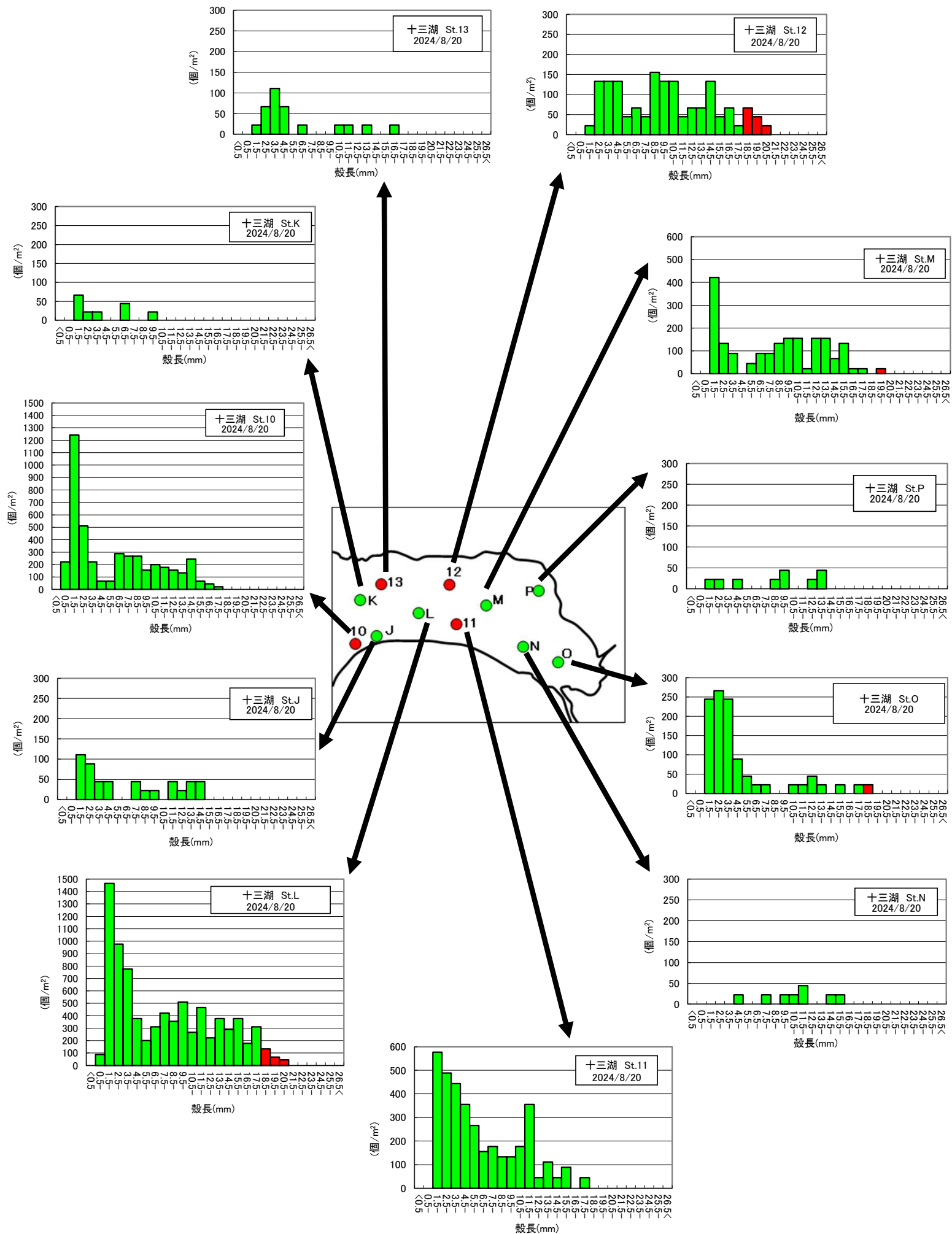
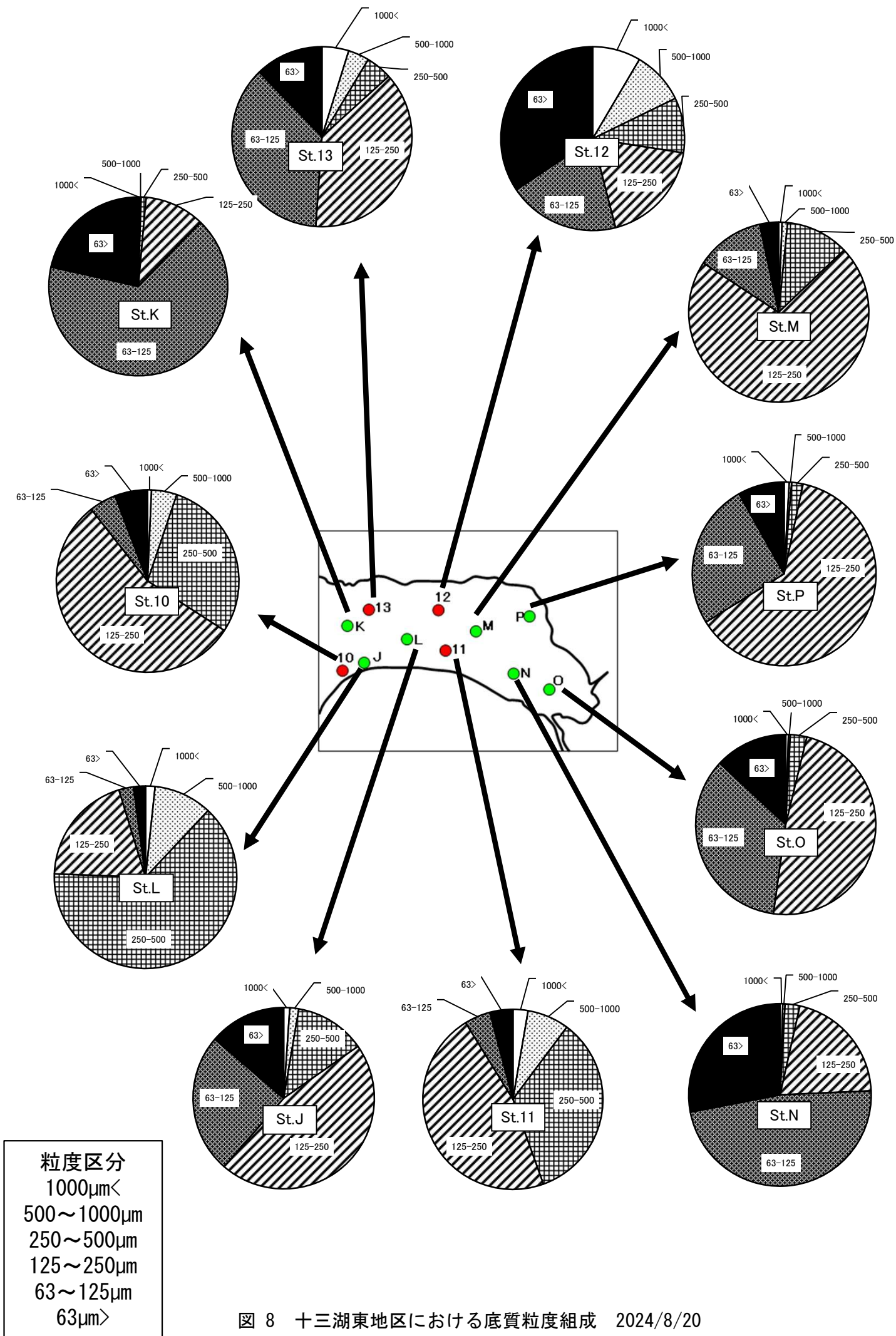


図7 十三湖東地区におけるヤマトシジミ殻長別生息密度 2024/8/20



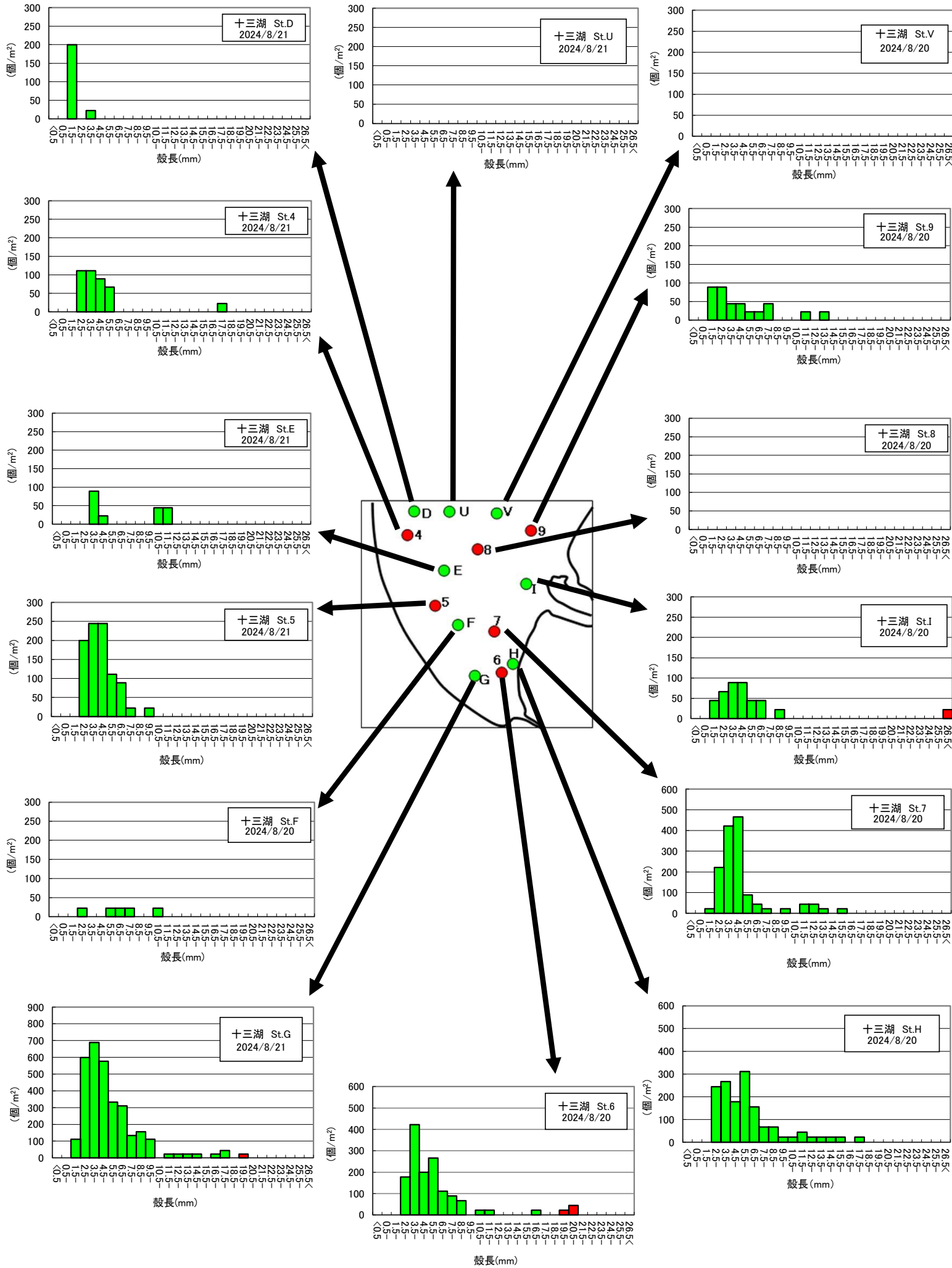


図 9 十三湖南地区におけるヤマトシジミ殻長別生息密度 2024/8/20, 21

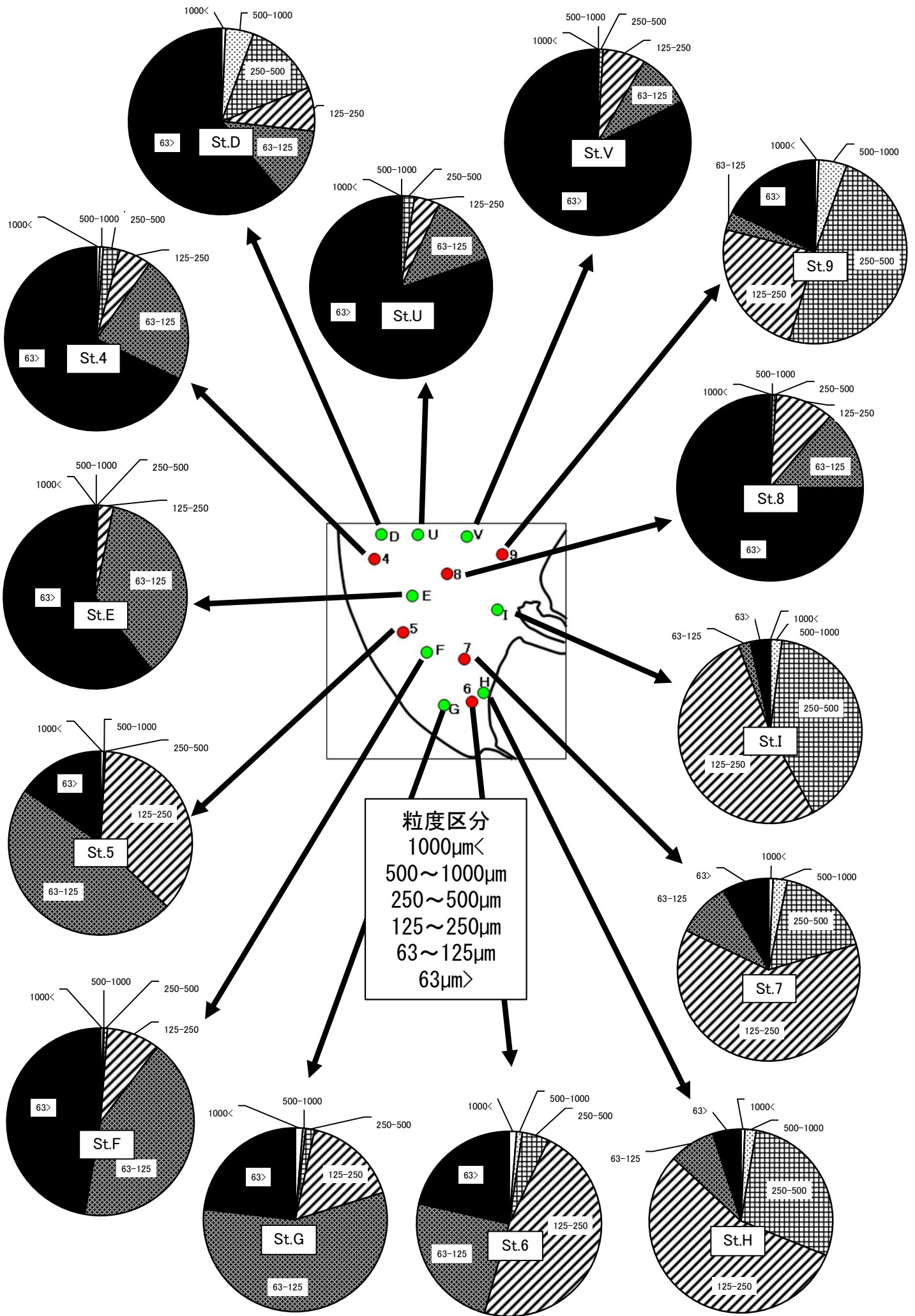
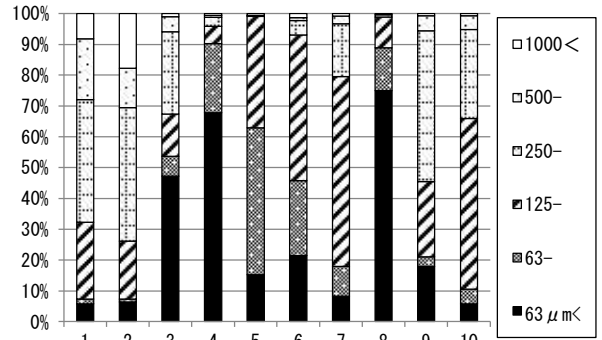


図 10 十三湖南地区における底質粒度組成 2024/8/20, 21

表 3 十三湖調査地点別底質分析結果

2024/8/20, 21

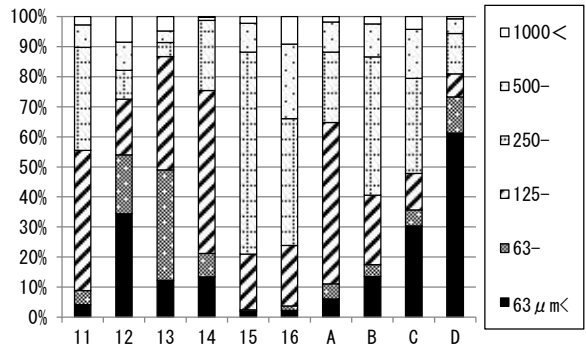
St.	粒度区分 (%)						乾泥率 (%)	I L (%)
	63 μm<	63-	125-	250-	500-	1000<		
1	5.8	1.5	25.0	39.8	19.7	8.2	78.4	2.2
2	6.4	1.0	18.7	43.4	12.7	17.8	80.3	2.4
3	47.2	6.5	13.7	26.7	4.9	1.0	58.6	6.3
4	67.8	22.4	5.7	2.9	0.6	0.6	51.2	8.9
5	15.3	47.6	36.2	0.2	0.1	0.6	54.1	6.9
6	21.5	24.2	47.3	4.7	1.0	1.3	59.9	6.1
7	8.3	9.6	61.6	17.2	2.5	0.8	67.4	2.9
8	75.0	13.9	10.0	0.7	0.0	0.4	39.2	9.6
9	17.9	3.2	24.4	48.9	4.9	0.7	69.8	3.6
10	5.8	4.8	55.3	28.9	4.5	0.7	70.2	3.1



(2024/8/20, 21)

2024/8/20, 21

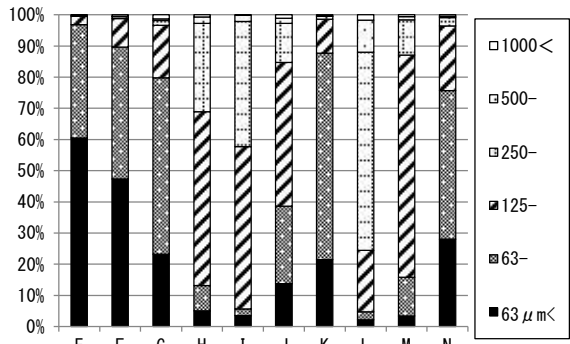
St.	粒度区分 (%)						乾泥率 (%)	I L (%)
	63 μm<	63-	125-	250-	500-	1000<		
11	4.1	4.7	46.7	34.3	7.5	2.7	73.8	2.3
12	34.4	19.6	18.5	9.7	9.3	8.5	51.9	6.0
13	12.2	36.7	37.8	4.7	3.8	4.8	61.4	4.7
14	13.4	7.7	54.4	23.3	1.0	0.2	72.9	3.0
15	1.8	0.6	18.6	67.2	9.6	2.2	78.9	1.7
16	2.2	1.5	20.1	42.3	24.7	9.2	78.4	2.0
A	6.1	4.9	53.8	23.4	10.0	1.8	76.9	1.5
B	13.5	3.9	23.2	46.0	11.0	2.4	76.2	1.5
C	30.4	5.3	12.1	31.7	16.3	4.2	65.6	3.5
D	61.2	12.1	7.6	13.5	4.9	0.7	53.5	5.8



(2024/8/20, 21)

2024/8/20, 21

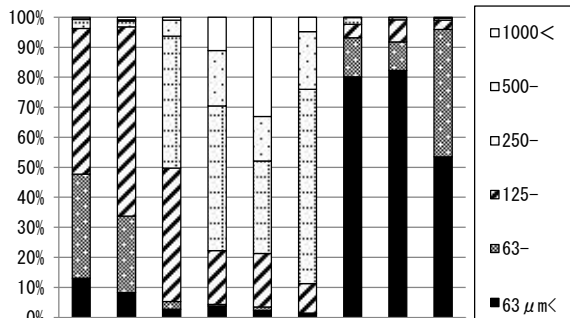
St.	粒度区分 (%)						乾泥率 (%)	I L (%)
	63 μm<	63-	125-	250-	500-	1000<		
E	60.5	36.3	2.7	0.3	0.1	0.1	55.0	5.3
F	47.3	42.3	9.2	0.6	0.1	0.5	47.8	6.6
G	23.2	56.6	16.8	1.6	0.5	1.3	61.7	6.1
H	5.0	8.1	55.8	28.4	2.0	0.7	71.7	3.6
I	3.5	2.1	52.2	40.1	2.0	0.1	73.6	2.5
J	13.7	24.9	46.1	12.6	1.6	1.1	64.9	5.4
K	21.5	66.2	10.9	0.9	0.2	0.3	62.7	5.8
L	2.1	2.6	19.7	63.6	10.3	1.7	74.7	2.7
M	3.4	12.4	71.3	11.3	1.0	0.6	69.9	4.2
N	28.0	47.7	20.8	2.6	0.4	0.5	62.2	5.7



(2024/8/20, 21)

2024/8/20, 21

St.	粒度区分 (%)						乾泥率 (%)	I L (%)
	63 μm<	63-	125-	250-	500-	1000<		
O	13.1	34.7	48.4	3.0	0.3	0.5	65.1	4.6
P	8.2	25.6	62.9	2.0	0.4	0.9	68.5	4.6
Q	2.7	2.6	44.4	44.0	5.3	1.0	79.3	2.1
R	3.8	0.5	18.0	48.1	18.5	11.1	80.4	2.1
S	2.3	1.2	17.8	30.8	14.8	33.1	82.8	3.6
T	1.3	0.2	9.8	64.6	19.2	4.9	79.0	1.3
U	80.1	13.0	4.5	2.2	0.2	0.0	42.5	7.3
V	82.2	9.5	7.4	0.7	0.2	0.0	37.1	2.5
W	53.5	42.4	3.1	0.6	0.1	0.3	49.1	6.6



(2024/8/20, 21)

図 11 十三湖調査地点別粒度組成



表 4 2024年十三湖ヤマトシジミ現存量調査地点（緯度経度（日本測地系）、水深）

St.	水深(m)	水温(°C)	N	E	調査日
1	1.4	24.8	41° 2 ' 18.7 "	140° 19 ' 58.4 "	8/21
2	1.5	24.6	41° 2 ' 5.0 "	140° 20 ' 9.1 "	8/21
3	1.4	24.4	41° 1 ' 36.5 "	140° 20 ' 19.1 "	8/21
4	1.4	24.9	41° 1 ' 12.3 "	140° 20 ' 27.8 "	8/21
5	1.2	25.3	41° 0 ' 34.9 "	140° 20 ' 42.8 "	8/21
6	1.0	27.0	41° 0 ' 5.9 "	140° 21 ' 25.7 "	8/20
7	0.7	26.3	41° 0 ' 23.7 "	140° 21 ' 24.0 "	8/20
8	2.0	26.5	41° 1 ' 7.8 "	140° 21 ' 13.1 "	8/20
9	1.9	26.4	41° 1 ' 14.3 "	140° 21 ' 47.4 "	8/20
10	1.4	26.5	41° 1 ' 35.7 "	140° 22 ' 36.2 "	8/20
11	0.8	27.8	41° 1 ' 44.5 "	140° 23 ' 31.9 "	8/20
12	1.1	27.6	41° 2 ' 0.4 "	140° 23 ' 28.1 "	8/20
13	1.7	27.3	41° 1 ' 59.7 "	140° 22 ' 43.3 "	8/20
14	1.7	26.7	41° 1 ' 59.0 "	140° 22 ' 4.5 "	8/20
15	0.9	25.0	41° 1 ' 40.1 "	140° 21 ' 0.8 "	8/21
16	0.3	24.9	41° 2 ' 22.5 "	140° 20 ' 44.2 "	8/21
A	0.5	25.1	41° 2 ' 30.3 "	140° 20 ' 0.6 "	8/21
B	0.5	25.8	41° 2 ' 43.9 "	140° 20 ' 33.3 "	8/21
C	1.5	24.7	41° 1 ' 50.1 "	140° 20 ' 30.3 "	8/21
D	1.8	25.3	41° 1 ' 30.4 "	140° 20 ' 39.6 "	8/21
E	1.5	25.7	41° 0 ' 56.1 "	140° 20 ' 50.0 "	8/21
F	1.6	26.3	41° 0 ' 38.6 "	140° 21 ' 11.1 "	8/20
G	0.5	24.3	41° 0 ' 8.8 "	140° 20 ' 54.0 "	8/21
H	0.8	26.7	41° 0 ' 9.2 "	140° 21 ' 38.5 "	8/20
I	0.3	25.4	41° 0 ' 50.8 "	140° 21 ' 50.1 "	8/20
J	1.3	26.3	41° 1 ' 40.7 "	140° 23 ' 0.3 "	8/20
K	2.0	27.1	41° 1 ' 49.6 "	140° 22 ' 20.1 "	8/20
L	0.9	27.5	41° 1 ' 49.1 "	140° 23 ' 12.0 "	8/20
M	0.6	28.0	41° 1 ' 52.2 "	140° 23 ' 51.7 "	8/20
N	0.6	26.6	41° 1 ' 33.3 "	140° 24 ' 15.7 "	8/20
O	0.3	27.2	41° 1 ' 28.2 "	140° 24 ' 38.6 "	8/20
P	0.5	28.0	41° 1 ' 57.3 "	140° 24 ' 19.5 "	8/20
Q	1.4	26.8	41° 1 ' 48.5 "	140° 21 ' 48.6 "	8/20
R	0.8	25.1	41° 1 ' 44.9 "	140° 21 ' 22.9 "	8/21
S	0.5	24.8	41° 2 ' 3.5 "	140° 21 ' 20.1 "	8/21
T	0.7	25.3	41° 2 ' 0.5 "	140° 20 ' 50.6 "	8/21
U	2.0	25.3	41° 1 ' 24.4 "	140° 20 ' 55.0 "	8/21
V	2.1	26.8	41° 1 ' 25.7 "	140° 21 ' 24.9 "	8/20
W	2.1	27.1	41° 1 ' 32.4 "	140° 22 ' 5.8 "	8/20

表5-1 十三湖ヤマトシジミ現存量調査測定結果  
2024/8/20,21

St. 1		St. 2		St. 3		St. 4		St. 5		St. 6		St. 7		St. 8		St. 9		St. 10									
殻長 (mm)		殻長 (mm)		殻長 (mm)		殻長 (mm)		殻長 (mm)		殻長 (mm)		殻長 (mm)		殻長 (mm)		殻長 (mm)		殻長 (mm)									
1	21.0	1	9.6	1	18.4	1	18.5	1	10.5	1	20.9	51	4.0	1	16.3	51	3.6	1	13.5	1	18.3	51	9.7	101	4.2		
2	14.2	2	8.9	2	13.2	2	6.1	2	7.7	2	20.8	52	3.9	2	14.2	52	3.6	2	11.9	2	17.2	52	9.6	102	4.1		
3	9.4			3	8.4	3	6.1	3	7.5	3	20.1	53	3.7	3	13.3	53	3.6	3	8.2	3	17.2	53	9.6	103	4.0		
4	5.4			4	3.6	4	5.8	4	6.8	4	17.1	54	3.7	4	12.5	54	3.6	4	8.0	4	16.3	54	9.5	104	3.9		
5	5.3					5	5.4	5	6.7	5	12.3	55	3.7	5	12.3	55	3.4	5	6.7	5	15.9	55	9.5	105	3.8		
6	4.1					6	5.4	6	6.6	6	11.2	56	3.7	6	11.7	56	3.4	6	6.2	6	15.8	56	9.4	106	3.7		
						7	5.1	7	6.4	7	9.2	57	3.6	7	10.0	57	3.3	7	4.9	7	15.5	57	9.2	107	3.5		
						8	4.7	8	6.4	8	8.8	58	3.6	8	8.2	58	3.3	8	4.9	8	15.5	58	9.0	108	3.4		
						9	4.5	9	6.3	9	8.6	59	3.3	9	7.0	59	3.3	9	4.4	9	15.4	59	9.0	109	3.2		
						10	4.1	10	6.2	10	8.3	60	3.2	10	6.6	60	3.2	10	3.6	10	15.4	60	8.9	110	3.2		
						11	3.7	11	6.2	11	7.8	61	3.1	11	6.5	61	3.1	11	3.5	11	15.1	61	8.8	111	3.2		
						12	3.6	12	5.3	12	7.7	62	3.1	12	6.3	62	3.1	12	3.5	12	15.1	62	8.8	112	3.2		
						13	3.5	13	5.2	13	7.6	63	3.1	13	6.1	63	2.6	13	3.4	13	14.9	63	8.8	113	3.1		
						14	3.5	14	5.1	14	7.4	64	2.9	14	6.0	64	2.6	14	2.8	14	14.8	64	8.8	114	3.0		
						15	3.3	15	5.0	15	7.4	65	2.8	15	5.5	65	2.3	15	2.3	15	14.7	65	8.8	115	3.0		
						16	3.1	16	4.9	16	7.0	66	2.7	16	5.4			16	2.2	16	14.6	66	8.5	116	2.9		
						17	3.0	17	4.9	17	6.8			17	5.4			17	2.2	17	14.6	67	8.4	117	2.9		
						18	2.9	18	4.9	18	6.7			18	5.4			18	2.1	18	14.4	68	8.4	118	2.8		
						19	4.9	19	4.9	19	6.3			19	5.3					19	14.2	69	8.3	119	2.8		
						20	4.8	20	4.8	20	6.3			20	5.1					20	13.9	70	8.2	120	2.7		
						21	4.7	21	4.7	21	6.2			21	5.0					21	13.9	71	8.1	121	2.7		
						22	4.7	22	4.7	22	6.1			22	5.0					22	13.8	72	8.1	122	2.7		
						23	4.4	23	4.4	23	6.1			23	4.9					23	13.6	73	8.0	123	2.7		
						24	4.3	24	4.3	24	6.1			24	4.9					24	13.3	74	7.9	124	2.6		
						25	4.3	25	4.3	25	6.0			25	4.8					25	13.2	75	7.8	125	2.6		
						26	4.3	26	4.3	26	6.0			26	4.8					26	13.1	76	7.8	126	2.6		
						27	4.2	27	4.2	27	5.6			27	4.8					27	13.0	77	7.7	127	2.5		
						28	4.1	28	4.1	28	5.6			28	4.8					28	12.9	78	7.7	128	2.5		
						29	4.0	29	4.0	29	5.6			29	4.8					29	12.9	79	7.4	129	2.5		
						30	3.9	30	3.9	30	5.5			30	4.7					30	12.6	80	7.4	130	2.5		
						31	3.8	31	3.8	31	5.3			31	4.6					31	12.5	81	7.2	131	2.4		
						32	3.6	32	3.6	32	5.1			32	4.6					32	12.3	82	7.1	132	2.4		
						33	3.6	33	3.6	33	5.1			33	4.6					33	12.0	83	7.0	133	2.4		
						34	3.4	34	3.4	34	5.0			34	4.6					34	11.9	84	7.0	134	2.3		
						35	3.3	35	3.3	35	5.0			35	4.5					35	11.9	85	6.9	135	2.3		
						36	3.3	36	3.3	36	4.9			36	4.5					36	11.8	86	6.9	136	2.3		
						37	3.3	37	3.3	37	4.8			37	4.3					37	11.7	87	6.9	137	2.3		
						38	3.2	38	3.2	38	4.6			38	4.2					38	11.6	88	6.8	138	2.3		
						39	3.2	39	3.2	39	4.5			39	4.2					39	11.0	89	6.8	139	2.2		
						40	3.1	40	3.1	40	4.4			40	4.1					40	10.9	90	6.7	140	2.2		
						41	3.0	41	3.0	41	4.3			41	4.1					41	10.9	91	6.7	141	2.2		
						42	2.5	42	2.5	42	4.3			42	4.1					42	10.9	92	6.5	142	2.1		
						43		43		43	4.3			43	4.1					43	10.9	93	6.3	143	2.1		
						44		44		44	4.2			44	4.0					44	10.9	94	5.5	144	2.1		
						45		45		45	4.1			45	4.0					45	10.7	95	5.2	145	2.1		
						46		46		46	4.1			46	4.0					46	10.7	96	4.8	146	2.1		
						47		47		47	4.1			47	4.0					47	10.6	97	4.7	147	2.1		
						48		48		48	4.0			48	3.9					48	10.3	98	4.4	148	2.1		
						49		49		49	4.0			49	3.9					49	10.3	99	4.3	149	2.0		
						50		50		50	4.0			50	3.8					50	10.0	100	4.3	150	2.0		
殻長	重量(g)	殻長	重量(g)	殻長	重量(g)	殻長	重量(g)	殻長	重量(g)	殻長	重量(g)	殻長	重量(g)	殻長	重量(g)	殻長	重量(g)	殻長	重量(g)	殻長	重量(g)	殻長	重量(g)	殻長	重量(g)	殻長	重量(g)
18.5未満	1.3	18.5未満	0.6	18.5未満	3.2	18.5未満	0.5	18.5未満	2.1	18.5未満	6.9	18.5未満	8.3	18.5未満	0.0	18.5未満	2.3	18.5未満	0.0	18.5未満	0.0	18.5未満	0.0	18.5未満	0.0	18.5未満	0.0
18.5以上	3.8	18.5以上	0.0	18.5以上	0.0	18.5以上	2.2	18.5以上	0.0	18.5以上	9.6	18.5以上	0.0	18.5以上	0.0	18.5以上	0.0	18.5以上	0.0	18.5以上	0.0	18.5以上	0.0	18.5以上	0.0	18.5以上	0.0
合計	5.1	合計	0.6	合計	3.2	合計	2.7	合計	2.1	合計	16.5	合計	8.3	合計	0.0	合計	2.3	合計	0.0	合計	0.0	合計	0.0	合計	0.0	合計	0.0

表5-2 十三湖ヤマトシジミ現存量調査測定結果  
2024/8/20,21

St. 10続		St. 11						St. 12				St. 13		St. 14		St. 15													
殻長 (mm)	重量 (g)	殻長 (mm)	重量 (g)	殻長 (mm)	重量 (g)	殻長 (mm)	重量 (g)	殻長 (mm)	重量 (g)	殻長 (mm)	重量 (g)	殻長 (mm)	重量 (g)	殻長 (mm)	重量 (g)	殻長 (mm)	重量 (g)	殻長 (mm)	重量 (g)	殻長 (mm)	重量 (g)	殻長 (mm)	重量 (g)	殻長 (mm)	重量 (g)	殻長 (mm)	重量 (g)	殻長 (mm)	重量 (g)
151	2.0	1	18.5	51	8.7	101	4.1	151	1.8	1	21.4	51	6.3	1	11.2	1	20.1	51	4.7	101	3.6	151	3.3	201	3.1				
152	2.0	2	18.2	52	8.3	102	4.1	152	1.8	2	19.6	52	5.9	2	13.8	2	19.9	52	4.6	102	3.6	152	3.3	202	3.1				
153	2.0	3	16.4	53	8.3	103	4.0	153	1.8	3	19.6	53	5.4	3	10.2	3	19.8	53	4.5	103	3.6	153	3.3	203	3.1				
154	2.0	4	16.2	54	8.2	104	4.0	154	1.8	4	19.4	54	5.2	4	10.7	4	19.4	54	4.4	104	3.5	154	3.3	204	3.1				
155	2.0	5	15.8	55	8.1	105	3.9	155	1.7	5	19.3	55	5.2	5	7.1	5	18.2	55	4.3	105	3.5	155	3.3	205	3.1				
156	1.9	6	15.6	56	8.1	106	3.9	156	1.7	6	18.7	56	5.2	6	5.4	6	17.8	56	4.3	106	3.5	156	3.2	206	3.1				
157	1.9	7	15.1	57	8.0	107	3.7	157	1.7	7	18.1	57	4.6	7	4.9	7	16.8	57	4.3	107	3.5	157	3.2	207	3.0				
158	1.9	8	14.5	58	7.8	108	3.7	158	1.7	8	17.3	58	4.6	8	4.6	8	16.5	58	4.3	108	3.5	158	3.2	208	3.0				
159	1.9	9	14.5	59	7.6	109	3.6	159	1.6	9	16.8	59	4.4	9	4.3	9	15.9	59	4.3	109	3.5	159	3.2	209	3.0				
160	1.9	10	14.4	60	7.5	110	3.6	160	1.5	10	16.8	60	4.1	10	4.3	10	15.8	60	4.2	110	3.5	160	3.2	210	3.0				
161	1.8	11	14.4	61	7.4	111	3.6	161	1.5	11	15.9	61	3.9	11	3.4	11	15.4	61	4.2	111	3.5	161	3.2	211	3.0				
162	1.8	12	13.8	62	7.3	112	3.6	162	1.5	12	15.8	62	3.7	12	3.9	12	15.1	62	4.1	112	3.5	162	3.2	212	3.0				
163	1.8	13	13.6	63	7.3	113	3.5			13	15.2	63	3.7	13	3.8	13	14.9	63	4.0	113	3.5	163	3.2	213	3.0				
164	1.8	14	13.0	64	7.0	114	3.5			14	15.1	64	3.7	14	3.3	14	14.9	64	4.0	114	3.5	164	3.2	214	3.0				
165	1.7	15	12.5	65	6.7	115	3.4			15	15.0	65	3.3	15	3.3	15	14.7	65	4.0	115	3.5	165	3.2	215	3.0				
166	1.7	16	12.3	66	6.7	116	3.3			16	14.9	66	3.1	16	3.0	16	14.4	66	4.0	116	3.5	166	3.2	216	3.0				
167	1.7	17	12.3	67	6.3	117	3.3			17	14.8	67	3.1	17	2.4	17	14.3	67	4.0	117	3.4	167	3.2	217	3.0				
168	1.7	18	12.2	68	6.2	118	3.2			18	14.7	68	3.0			18	14.3	68	3.9	118	3.4	168	3.2	218	3.0				
169	1.6	19	12.0	69	6.1	119	3.2			19	14.3	69	2.7			19	14.1	69	3.9	119	3.4	169	3.2	219	3.0				
170	1.6	20	11.9	70	6.0	120	3.1			20	14.2	70	2.5			20	13.5	70	3.9	120	3.4	170	3.2	220	3.0				
171	1.6	21	11.9	71	6.0	121	3.1			21	14.2	71	2.2			21	13.4	71	3.9	121	3.4	171	3.2	221	3.0				
172	1.6	22	11.9	72	6.0	122	3.0			22	13.5					22	13.2	72	3.9	122	3.4	172	3.2	222	3.0				
173	1.6	23	11.8	73	6.0	123	3.0			23	13.1					23	13.2	73	3.9	123	3.4	173	3.2	223	3.0				
174	1.6	24	11.8	74	5.8	124	3.0			24	12.5					24	13.0	74	3.8	124	3.4	174	3.2	224	3.0				
175	1.6	25	11.8	75	5.8	125	3.0			25	12.4					25	11.7	75	3.8	125	3.4	175	3.2	225	3.0				
176	1.6	26	11.7	76	5.7	126	3.0			26	12.1					26	11.5	76	3.8	126	3.4	176	3.2	226	3.0				
177	1.6	27	11.7	77	5.6	127	3.0			27	11.4					27	11.5	77	3.8	127	3.4	177	3.2	227	3.0				
178	1.6	28	11.7	78	5.6	128	2.8			28	11.2					28	11.2	78	3.8	128	3.4	178	3.2	228	3.0				
179	1.6	29	11.6	79	5.4	129	2.8			29	10.6					29	9.7	79	3.8	129	3.4	179	3.2	229	3.0				
180	1.5	30	11.5	80	5.1	130	2.7			30	10.6					30	7.6	80	3.7	130	3.4	180	3.2	230	3.0				
181	1.5	31	11.5	81	5.1	131	2.7			31	10.6					31	7.4	81	3.7	131	3.3	181	3.1	231	3.0				
182	1.5	32	11.4	82	5.1	132	2.7			32	10.6					32	7.4	82	3.7	132	3.3	182	3.1	232	3.0				
183	1.5	33	11.3	83	5.1	133	2.6			33	10.5					33	7.1	83	3.7	133	3.3	183	3.1	233	3.0				
184	1.5	34	11.2	84	5.0	134	2.5			34	10.2					34	6.8	84	3.7	134	3.3	184	3.1	234	3.0				
185	1.5	35	11.2	85	5.0	135	2.5			35	10.0					35	6.5	85	3.7	135	3.3	185	3.1	235	3.0				
186	1.5	36	11.1	86	5.0	136	2.5			36	10.0					36	6.4	86	3.7	136	3.3	186	3.1	236	3.0				
187	1.4	37	11.1	87	4.9	137	2.4			37	9.9					37	6.3	87	3.7	137	3.3	187	3.1	237	3.0				
188	1.4	38	11.0	88	4.9	138	2.4			38	9.8					38	6.3	88	3.7	138	3.3	188	3.1	238	3.0				
189	1.4	39	10.5	89	4.8	139	2.4			39	9.4					39	6.2	89	3.7	139	3.3	189	3.1	239	3.0				
190	1.4	40	10.4	90	4.8	140	2.4			40	9.2					40	5.9	90	3.7	140	3.3	190	3.1	240	3.0				
191	1.4	41	10.3	91	4.8	141	2.2			41	9.1					41	5.8	91	3.6	141	3.3	191	3.1	241	3.0				
192	1.4	42	10.0	92	4.8	142	2.2			42	8.8					42	5.7	92	3.6	142	3.3	192	3.1	242	2.9				
193	1.4	43	9.8	93	4.7	143	2.2			43	8.8					43	5.4	93	3.6	143	3.3	193	3.1	243	2.9				
194	1.3	44	9.6	94	4.6	144	2.2			44	8.7					44	5.4	94	3.6	144	3.3	194	3.1	244	2.9				
195	1.3	45	9.5	95	4.5	145	2.1			45	8.7					45	5.0	95	3.6	145	3.3	195	3.1	245	2.9				
196	1.3	46	9.3	96	4.3	146	2.1			46	7.8					46	5.0	96	3.6	146	3.3	196	3.1	246	2.9				
		47	9.2	97	4.3	147	2.1			47	7.6					47	4.9	97	3.6	147	3.3	197	3.1	247	2.9				
		48	9.1	98	4.3	148	2.0			48	7.5					48	4.8	98	3.6	148	3.3	198	3.1	248	2.9				
		49	9.1	99	4.2	149	2.0			49	7.3					49	4.8	99	3.6	149	3.3	199	3.1	249	2.9				
		50	8.9	100	4.2	150	1.9			50	6.5					50	4.7	100	3.6	150	3.3	200	3.1	250	2.9				

殻長	重量(g)
18.5未満	51.4
18.5以上	0.0
合計	51.4

殻長	重量(g)
18.5未満	37.0
18.5以上	2.5
合計	39.5

殻長	重量(g)
18.5未満	31.6
18.5以上	14.8
合計	46.4

殻長	重量(g)
18.5未満	4.0
18.5以上	0.0
合計	4.0

殻長	重量(g)
18.5未満	2.3
18.5以上	0.0
合計	2.3



表5-4 十三湖ヤマトシジミ現存量調査測定結果  
2024/8/20,21

St. A		St. B		St. C		St. D		St. E		St. F		St. G		St. H		St. I			
殻長 (mm)	重量(g)	殻長 (mm)	重量(g)	殻長 (mm)	重量(g)	殻長 (mm)	重量(g)	殻長 (mm)	重量(g)	殻長 (mm)	重量(g)	殻長 (mm)	重量(g)	殻長 (mm)	重量(g)	殻長 (mm)	重量(g)		
1	15.3	51	2.1	1	17.5	51	3.9												
2	15.1	52	2.1	2	15.7	52	3.9	1	11.9	1	11.4	1	19.7	51	5.7	101	3.7		
3	13.6	53	2.0	3	14.8	53	3.8	2	11.7	2	8.4	2	17.8	52	5.6	102	3.7		
4	10.7	54	2.0	4	14.3	54	3.7	3	10.9	3	5.9	3	17.5	53	5.6	103	3.7		
5	10.6	55	2.0	5	13.8	55	3.7	4	10.7	4	6.8	4	17.4	54	5.5	104	3.7		
6	9.5	56	2.0	6	13.3	56	3.6	5	1.8	5	4.7	5	15.0	55	5.5	105	3.7		
7	9.4	57	1.9	7	13.1	57	3.4	6	1.8	6	4.4	6	14.2	56	5.4	106	3.7		
8	6.3	58	1.8	8	13.0	58	3.4	7	1.8	7	3.9	7	13.3	57	5.3	107	3.6		
9	5.8	59	1.8	9	12.7	59	3.4	8	1.7	8	3.9	8	11.6	58	5.3	108	3.6		
10	5.0	60	1.8	10	12.5	60	3.2	9	1.7	9	3.9	9	10.5	59	5.2	109	3.6		
11	4.4	61	1.7	11	12.4	61	3.1	10	1.6			10	10.4	60	5.2	110	3.5		
12	4.3	62	1.7	12	11.9	62	2.9					11	10.1	61	5.1	111	3.5		
13	4.1	63	1.6	13	11.6	63	2.7					12	9.9	62	5.1	112	3.5		
14	4.1	64	1.5	14	11.2	64	2.6					13	9.6	63	5.1	113	3.5		
15	3.8	65	1.5	15	11.1	65	2.6					14	9.4	64	4.9	114	3.5		
16	3.7			16	11.1	66	2.6					15	9.2	65	4.9	115	3.5		
17	3.7			17	11.1	67	2.5					16	9.1	66	4.9	116	3.5		
18	3.6			18	10.8	68	2.5					17	8.8	67	4.9	117	3.4		
19	3.6			19	9.7	69	2.3					18	8.8	68	4.8	118	3.4		
20	3.2			20	9.5	70	2.3					19	8.7	69	4.8	119	3.4		
21	3.0			21	9.4	71	2.2					20	8.6	70	4.8	120	3.4		
22	3.0			22	8.5	72	2.1					21	8.4	71	4.8	121	3.4		
23	3.0			23	8.1							22	8.3	72	4.8	122	3.4		
24	3.0			24	7.7							23	7.9	73	4.7	123	3.4		
25	2.9			25	7.7							24	7.8	74	4.7	124	3.3		
26	2.9			26	7.6							25	7.6	75	4.7	125	3.3		
27	2.8			27	7.4							26	7.6	76	4.7	126	3.3		
28	2.7			28	7.1							27	7.4	77	4.6	127	3.2		
29	2.7			29	6.9							28	7.4	78	4.6	128	3.2		
30	2.7			30	6.6							29	7.2	79	4.6	129	3.2		
31	2.6			31	6.3							30	7.2	80	4.5	130	3.2		
32	2.6			32	6.1							31	7.2	81	4.5	131	3.1		
33	2.6			33	5.9							32	7.2	82	4.5	132	3.1		
34	2.6			34	5.9							33	7.1	83	4.4	133	3.1		
35	2.6			35	5.8							34	6.9	84	4.4	134	3.1		
36	2.5			36	5.8							35	6.8	85	4.4	135	3.1		
37	2.5			37	5.8							36	6.8	86	4.4	136	3.0		
38	2.5			38	5.5							37	6.7	87	4.4	137	3.0		
39	2.4			39	5.4							38	6.7	88	4.3	138	2.9		
40	2.4			40	5.0							39	6.6	89	4.3	139	2.9		
41	2.4			41	4.7							40	6.5	90	4.2	140	2.0		
42	2.4			42	4.6							41	6.5	91	4.1	141	1.9		
43	2.4			43	4.6							42	6.4	92	4.1	142	1.9		
44	2.3			44	4.5							43	6.4	93	4.1	143	1.9		
45	2.3			45	4.5							44	6.3	94	4.0	144	1.6		
46	2.3			46	4.1							45	6.2	95	3.9				
47	2.2			47	4.0							46	6.2	96	3.9				
48	2.2			48	4.0							47	6.1	97	3.9				
49	2.2			49	4.0							48	6.0	98	3.8				
50	2.1			50	3.9							49	5.8	99	3.8				
												50	5.7	100	3.7				
殻長	重量(g)	殻長	重量(g)	殻長	重量(g)	殻長	重量(g)	殻長	重量(g)	殻長	重量(g)	殻長	重量(g)	殻長	重量(g)	殻長	重量(g)	殻長	重量(g)
18.5未満	9.7	18.5未満	19.1	18.5未満	0.0	18.5未満	0.0	18.5未満	2.6	18.5未満	1.0	18.5未満	19.4	18.5未満	13.9	18.5未満	1.3	18.5未満	0.0
18.5以上	0.0	18.5以上	0.0	18.5以上	0.0	18.5以上	0.0	18.5以上	0.0	18.5以上	0.0	18.5以上	2.4	18.5以上	0.0	18.5以上	8.7	18.5以上	8.7
合計	9.7	合計	19.1	合計	0.0	合計	0.0	合計	2.6	合計	1.0	合計	21.8	合計	13.9	合計	10.0	合計	8.7

表5-5 十三湖ヤマトシジミ現存量調査測定結果  
2024/8/20,21

St. J		St. K		St. L										St. M		St. N		St. O									
	殻長 (mm)		殻長 (mm)		殻長 (mm)		殻長 (mm)		殻長 (mm)		殻長 (mm)		殻長 (mm)		殻長 (mm)		殻長 (mm)		殻長 (mm)								
1	15.3	1	9.6	1	21.3	51	15.5	101	12.1	151	9.1	201	6.0	251	3.5	301	2.4	351	1.7	1	20.4	51	7.5	1	16.3	1	18.8
2	15.1	2	7.2	2	20.6	52	15.5	102	12.1	152	9.0	202	5.8	252	3.5	302	2.4	352	1.7	2	18.3	52	7.4	2	14.5	2	18.2
3	13.9	3	6.9	3	20.3	53	15.4	103	12.1	153	9.0	203	5.8	253	3.5	303	2.4	353	1.7	3	17.2	53	6.9	3	12.2	3	15.5
4	13.7	4	3.8	4	20.1	54	15.1	104	12.1	154	9.0	204	5.7	254	3.5	304	2.4	354	1.7	4	16.4	54	6.8	4	11.6	4	14.4
5	12.7	5	2.8	5	19.5	55	15.1	105	11.9	155	8.9	205	5.4	255	3.5	305	2.3	355	1.7	5	16.3	55	6.5	5	10.5	5	13.3
6	12.3	6	2.4	6	19.2	56	15.0	106	11.9	156	8.9	206	5.2	256	3.5	306	2.3	356	1.7	6	16.0	56	6.3	6	9.9	6	13.1
7	11.6	7	1.9	7	19.1	57	14.8	107	11.8	157	8.8	207	5.1	257	3.4	307	2.3	357	1.6	7	16.0	57	5.9	7	8.3	7	11.6
8	10.3	8	1.8	8	19.0	58	14.8	108	11.8	158	8.8	208	5.1	258	3.4	308	2.3	358	1.6	8	16.0	58	4.3	8	4.7	8	10.6
9	9.4			9	18.9	59	14.7	109	11.8	159	8.7	209	5.0	259	3.4	309	2.3	359	1.6	9	16.0	59	4.2			9	8.3
10	7.9			10	18.7	60	14.7	110	11.6	160	8.7	210	5.0	260	3.4	310	2.3	360	1.6	10	15.3	60	3.7			10	6.6
11	7.6			11	18.7	61	14.6	111	11.5	161	8.7	211	4.9	261	3.4	311	2.2	361	1.6	11	15.3	61	3.6			11	5.7
12	4.8			12	18.4	62	14.6	112	11.3	162	8.6	212	4.9	262	3.3	312	2.2	362	1.6	12	15.2	62	3.2			12	5.6
13	4.5			13	18.3	63	14.5	113	11.2	163	8.4	213	4.9	263	3.3	313	2.2	363	1.5	13	14.3	63	3.0			13	5.4
14	3.6			14	18.3	64	14.5	114	11.2	164	8.4	214	4.8	264	3.3	314	2.2	364	1.5	14	13.9	64	3.0			14	5.0
15	3.6			15	18.2	65	14.4	115	11.1	165	8.2	215	4.8	265	3.3	315	2.2	365	1.5	15	13.8	65	2.8			15	4.6
16	3.1			16	18.2	66	14.4	116	11.0	166	8.2	216	4.8	266	3.3	316	2.2	366	1.5	16	13.8	66	2.6			16	4.6
17	2.8			17	18.2	67	14.3	117	10.9	167	8.2	217	4.7	267	3.3	317	2.2	367	1.4	17	13.8	67	2.5			17	4.4
18	2.8			18	18.1	68	14.3	118	10.8	168	8.1	218	4.7	268	3.2	318	2.2	368	1.4	18	13.8	68	2.4			18	4.3
19	2.6			19	17.9	69	14.3	119	10.8	169	8.1	219	4.6	269	3.2	319	2.2	369	1.3	19	13.7	69	2.3			19	4.3
20	2.2			20	17.8	70	14.1	120	10.8	170	8.0	220	4.6	270	3.2	320	2.2	370	1.2	20	13.5	70	2.2			20	4.2
21	2.1			21	17.7	71	14.1	121	10.8	171	7.9	221	4.6	271	3.2	321	2.2			21	13.3	71	2.0			21	3.9
22	2.0			22	17.7	72	14.0	122	10.6	172	7.9	222	4.5	272	3.2	322	2.2			22	13.2	72	1.9			22	3.8
23	1.8			23	17.6	73	13.9	123	10.6	173	7.8	223	4.5	273	3.1	323	2.1			23	13.0	73	1.8			23	3.8
24	1.7			24	17.6	74	13.8	124	10.3	174	7.8	224	4.5	274	3.1	324	2.1			24	12.9	74	1.8			24	3.7
				25	17.6	75	13.8	125	10.3	175	7.8	225	4.4	275	3.1	325	2.1			25	12.9	75	1.8			25	3.5
				26	17.5	76	13.8	126	10.3	176	7.7	226	4.4	276	3.0	326	2.1			26	12.5	76	1.8			26	3.5
				27	17.5	77	13.8	127	10.2	177	7.7	227	4.3	277	3.0	327	2.1			27	12.0	77	1.8			27	3.5
				28	17.5	78	13.8	128	10.1	178	7.7	228	4.3	278	3.0	328	2.1			28	11.5	78	1.8			28	3.4
				29	17.4	79	13.7	129	10.1	179	7.7	229	4.3	279	3.0	329	2.1			29	11.4	79	1.7			29	3.3
				30	17.1	80	13.5	130	10.1	180	7.6	230	4.3	280	3.0	330	2.1			30	11.3	80	1.7			30	3.3
				31	16.7	81	13.4	131	10.1	181	7.5	231	4.2	281	2.9	331	2.1			31	10.9	81	1.7			31	3.3
				32	16.5	82	13.3	132	10.1	182	7.4	232	4.2	282	2.9	332	2.0			32	10.9	82	1.6			32	3.2
				33	16.5	83	13.2	133	10.0	183	7.3	233	4.2	283	2.9	333	2.0			33	10.8	83	1.6			33	3.2
				34	16.4	84	13.1	134	10.0	184	7.2	234	4.1	284	2.8	334	2.0			34	10.6	84	1.6			34	3.2
				35	16.3	85	12.9	135	10.0	185	7.1	235	4.1	285	2.8	335	2.0			35	10.3	85	1.5			35	3.1
				36	16.2	86	12.9	136	9.9	186	7.0	236	4.0	286	2.8	336	2.0			36	10.3	86	1.5			36	3.1
				37	16.2	87	12.8	137	9.9	187	7.0	237	4.0	287	2.8	337	2.0			37	9.9					37	2.8
				38	16.2	88	12.7	138	9.8	188	7.0	238	4.0	288	2.8	338	1.9			38	9.7					38	2.6
				39	16.1	89	12.7	139	9.8	189	6.8	239	4.0	289	2.7	339	1.9			39	9.6					39	2.5
				40	16.1	90	12.5	140	9.8	190	6.7	240	4.0	290	2.7	340	1.9			40	9.6					40	2.4
				41	16.1	91	12.4	141	9.7	191	6.7	241	3.9	291	2.6	341	1.9			41	9.6					41	2.4
				42	16.0	92	12.4	142	9.7	192	6.6	242	3.9	292	2.6	342	1.9			42	9.5					42	2.2
				43	16.0	93	12.3	143	9.6	193	6.6	243	3.9	293	2.5	343	1.9			43	9.0					43	2.2
				44	15.9	94	12.3	144	9.6	194	6.6	244	3.8	294	2.5	344	1.9			44	9.0					44	2.2
				45	15.8	95	12.3	145	9.6	195	6.6	245	3.8	295	2.5	345	1.9			45	8.7					45	2.2
				46	15.8	96	12.3	146	9.5	196	6.4	246	3.7	296	2.5	346	1.8			46	8.7					46	2.1
				47	15.8	97	12.3	147	9.4	197	6.4	247	3.7	297	2.5	347	1.8			47	8.6					47	2.1
				48	15.7	98	12.2	148	9.4	198	6.3	248	3.6	298	2.5	348	1.8			48	8.5					48	2.0
				49	15.7	99	12.2	149	9.2	199	6.2	249	3.6	299	2.5	349	1.8			49	8.3					49	2.0
				50	15.6	100	12.1	150	9.1	200	6.0	250	3.6	300	2.5	350	1.7			50	8.0					50	2.0
殻長 重量(g)		殻長 重量(g)		殻長 重量(g)		殻長 重量(g)		殻長 重量(g)		殻長 重量(g)		殻長 重量(g)		殻長 重量(g)		殻長 重量(g)		殻長 重量(g)		殻長 重量(g)		殻長 重量(g)		殻長 重量(g)		殻長 重量(g)	
18.5未満	8.3	18.5未満	0.6											18.5未満	128.7			18.5未満	35.1			18.5未満	5.7			18.5未満	8.8
18.5以上	0.0	18.5以上	0.0											18.5以上	25.6			18.5以上	2.6			18.5以上	0.0			18.5以上	2.5
合計	8.3	合計	0.6											合計	154.3			合計	37.7			合計	5.7			合計	11.3

表5-6 十三湖ヤマトシジミ現存量調査測定結果  
2024/8/20,21

St. P		St. Q						St. R								St. S						St. T			
	殻長 (mm)		殻長 (mm)		殻長 (mm)		殻長 (mm)		殻長 (mm)		殻長 (mm)		殻長 (mm)		殻長 (mm)		殻長 (mm)		殻長 (mm)		殻長 (mm)		殻長 (mm)		
1	13.9	1	19.5	51	10.1	101	7.5	1	22.0	51	15.3	101	9.2	151	7.2	201	4.6	251	3.4	1	22.3	51	15.5	101	10.9
2	13.8	2	19.4	52	10.0	102	7.5	2	20.9	52	15.1	102	9.2	152	7.2	202	4.5	252	3.3	2	22.3	52	15.5	102	10.7
3	13.1	3	19.2	53	9.9	103	7.5	3	19.9	53	14.9	103	9.1	153	7.1	203	4.5	253	3.3	3	21.9	53	15.0	103	10.5
4	10.1	4	18.6	54	9.9	104	7.4	4	19.2	54	14.7	104	9.0	154	7.0	204	4.5	254	3.3	4	21.5	54	14.9	104	10.4
5	9.7	5	18.0	55	9.8	105	7.4	5	19.2	55	14.6	105	9.0	155	6.9	205	4.5	255	3.3	5	20.9	55	14.9	105	10.4
6	8.5	6	17.6	56	9.8	106	7.3	6	19.1	56	14.4	106	9.0	156	6.9	206	4.5	256	3.2	6	20.9	56	14.9	106	10.3
7	5.0	7	17.4	57	9.5	107	7.3	7	19.0	57	14.0	107	8.9	157	6.9	207	4.5	257	3.2	7	20.4	57	14.8	107	10.3
8	2.6	8	16.9	58	9.5	108	7.3	8	18.9	58	13.9	108	8.9	158	6.7	208	4.5	258	3.1	8	19.7	58	14.8	108	10.2
9	1.5	9	16.7	59	9.4	109	7.1	9	18.8	59	13.5	109	8.8	159	6.7	209	4.4	259	3.0	9	19.6	59	14.4	109	10.1
		10	16.5	60	9.2	110	7.1	10	18.8	60	13.4	110	8.8	160	6.6	210	4.4	260	3.0	10	18.9	60	14.4	110	10.0
		11	16.2	61	9.2	111	7.0	11	18.6	61	13.4	111	8.7	161	6.6	211	4.4	261	3.0	11	18.9	61	14.3	111	9.7
		12	15.8	62	9.1	112	7.0	12	18.6	62	13.4	112	8.7	162	6.6	212	4.3	262	3.0	12	18.8	62	14.3	112	9.7
		13	15.6	63	9.1	113	7.0	13	18.5	63	13.2	113	8.7	163	6.5	213	4.3	263	3.0	13	18.8	63	14.0	113	9.4
		14	14.7	64	9.1	114	6.9	14	18.2	64	13.2	114	8.7	164	6.5	214	4.3	264	2.9	14	18.5	64	14.0	114	8.7
		15	14.2	65	9.0	115	6.8	15	18.2	65	13.0	115	8.7	165	6.5	215	4.3	265	2.9	15	18.4	65	13.9	115	8.7
		16	14.0	66	9.0	116	6.8	16	18.0	66	12.8	116	8.6	166	6.5	216	4.2	266	2.9	16	18.2	66	13.7	116	8.5
		17	13.9	67	8.9	117	6.7	17	18.0	67	12.3	117	8.6	167	6.4	217	4.2	267	2.9	17	18.1	67	13.5	117	8.3
		18	13.8	68	8.9	118	6.5	18	17.7	68	12.0	118	8.5	168	6.4	218	4.2	268	2.8	18	18.0	68	13.5	118	8.3
		19	13.5	69	8.9	119	6.2	19	17.6	69	12.0	119	8.4	169	6.3	219	4.1	269	2.8	19	18.0	69	13.3	119	8.2
		20	13.5	70	8.7	120	5.8	20	17.5	70	12.0	120	8.4	170	6.3	220	4.1	270	2.8	20	18.0	70	13.2	120	7.7
		21	13.4	71	8.6	121	5.8	21	17.3	71	11.9	121	8.3	171	6.2	221	4.1	271	2.8	21	18.0	71	13.2	121	6.6
		22	12.9	72	8.6	122	5.8	22	17.2	72	11.8	122	8.3	172	6.1	222	4.1	272	2.7	22	17.9	72	13.2	122	6.4
		23	12.8	73	8.5	123	5.7	23	17.2	73	11.5	123	8.3	173	6.1	223	4.1	273	2.7	23	17.9	73	13.1	123	6.1
		24	12.7	74	8.5	124	5.7	24	17.2	74	11.4	124	8.3	174	6.0	224	4.0	274	2.6	24	17.7	74	13.0	124	6.0
		25	12.7	75	8.5	125	5.5	25	17.1	75	11.4	125	8.3	175	5.9	225	4.0	275	2.3	25	17.7	75	12.8	125	5.7
		26	12.6	76	8.5	126	5.5	26	17.1	76	11.3	126	8.2	176	5.9	226	4.0	276	2.2	26	17.7	76	12.8	126	5.5
		27	12.4	77	8.4	127	5.4	27	17.0	77	11.2	127	8.2	177	5.9	227	4.0	277	2.2	27	17.6	77	12.8	127	5.3
		28	12.4	78	8.2	128	5.3	28	16.9	78	11.1	128	8.0	178	5.8	228	4.0	278	2.2	28	17.5	78	12.7	128	4.5
		29	12.1	79	8.2	129	4.8	29	16.8	79	11.0	129	8.0	179	5.7	229	3.9	279	2.1	29	17.4	79	12.7	129	4.0
		30	11.9	80	8.2	130	4.8	30	16.8	80	10.8	130	8.0	180	5.7	230	3.8	280	2.0	30	17.3	80	12.6	130	3.3
		31	11.8	81	8.2	131	4.6	31	16.7	81	10.8	131	7.9	181	5.7	231	3.8	281	1.9	31	17.3	81	12.5	131	3.0
		32	11.8	82	8.2	132	3.8	32	16.6	82	10.7	132	7.8	182	5.6	232	3.8	282	1.9	32	17.3	82	12.5	132	2.6
		33	11.3	83	8.2	133	3.8	33	16.6	83	10.6	133	7.7	183	5.5	233	3.8	283	1.9	33	17.0	83	12.5	133	2.4
		34	11.2	84	8.2	134	3.7	34	16.5	84	10.4	134	7.7	184	5.5	234	3.8	284	1.9	34	17.0	84	12.4	134	2.3
		35	11.1	85	8.1	135	2.7	35	16.5	85	10.3	135	7.7	185	5.5	235	3.8	285	1.8	35	17.0	85	12.4	135	1.8
		36	10.9	86	8.1			36	16.4	86	10.3	136	7.7	186	5.5	236	3.7	286	1.8	36	16.9	86	12.3		
		37	10.9	87	8.1			37	16.4	87	10.3	137	7.6	187	5.4	237	3.7	287	1.5	37	16.9	87	12.2		
		38	10.8	88	8.0			38	16.3	88	10.2	138	7.6	188	5.4	238	3.7	288	1.4	38	16.9	88	12.0		
		39	10.7	89	8.0			39	16.3	89	10.1	139	7.6	189	5.4	239	3.7	289	1.4	39	16.8	89	12.0		
		40	10.5	90	8.0			40	16.3	90	9.7	140	7.6	190	5.4	240	3.6			40	16.8	90	11.7		
		41	10.4	91	8.0			41	16.2	91	9.7	141	7.6	191	5.4	241	3.6			41	16.7	91	11.6		
		42	10.3	92	8.0			42	16.1	92	9.6	142	7.5	192	5.4	242	3.6			42	16.4	92	11.6		
		43	10.3	93	8.0			43	16.1	93	9.5	143	7.5	193	5.3	243	3.5			43	16.3	93	11.4		
		44	10.3	94	7.9			44	16.0	94	9.5	144	7.4	194	5.3	244	3.5			44	16.1	94	11.4		
		45	10.3	95	7.9			45	15.9	95	9.4	145	7.4	195	5.2	245	3.5			45	15.8	95	11.2		
		46	10.2	96	7.9			46	15.8	96	9.4	146	7.4	196	5.1	246	3.5			46	15.7	96	11.2		
		47	10.2	97	7.9			47	15.6	97	9.4	147	7.4	197	4.9	247	3.4			47	15.7	97	11.1		
		48	10.2	98	7.6			48	15.5	98	9.4	148	7.3	198	4.7	248	3.4			48	15.6	98	11.0		
		49	10.1	99	7.6			49	15.5	99	9.4	149	7.3	199	4.6	249	3.4			49	15.6	99	11.0		
		50	10.1	100	7.5			50	15.4	100	9.2	150	7.3	200	4.6	250	3.4			50	15.5	100	10.9		

殻長	重量(g)
18.5未満	4.0
18.5以上	0.0
合計	4.0

殻長	重量(g)
18.5未満	52.1
18.5以上	10.0
合計	62.1

殻長	重量(g)
18.5未満	109.0
18.5以上	33.2
合計	142.2

殻長	重量(g)
18.5未満	102.0
18.5以上	35.7
合計	137.7

表5-7 十三湖ヤマトシジミ現存量調査測定結果

2024/8/20,21

St. T統

St. T統		St. U		St. V		St. W	
殻長 (mm)	殻長 (mm)	殻長 (mm)	殻長 (mm)	殻長 (mm)	殻長 (mm)	殻長 (mm)	殻長 (mm)
51	5.7	101	4.0	151	3.0	201	2.7
52	5.7	102	4.0	152	3.0	202	2.7
53	5.6	103	3.9	153	3.0	203	2.7
54	5.6	104	3.9	154	3.0	204	2.7
55	5.6	105	3.9	155	3.0	205	2.6
56	5.6	106	3.8	156	3.0	206	2.6
57	5.4	107	3.8	157	3.0	207	2.6
58	5.4	108	3.8	158	3.0	208	2.6
59	5.4	109	3.8	159	3.0	209	2.6
60	5.3	110	3.8	160	3.0	210	2.6
61	5.3	111	3.7	161	3.0	211	2.6
62	5.3	112	3.6	162	3.0	212	2.6
63	5.2	113	3.6	163	2.9	213	2.5
64	5.2	114	3.6	164	2.9	214	2.5
65	5.1	115	3.6	165	2.9	215	2.5
66	5.0	116	3.6	166	2.9	216	2.5
67	5.0	117	3.5	167	2.9	217	2.5
68	4.9	118	3.5	168	2.9	218	2.5
69	4.9	119	3.5	169	2.9	219	2.5
70	4.9	120	3.5	170	2.9	220	2.5
71	4.9	121	3.5	171	2.9	221	2.5
72	4.8	122	3.5	172	2.8	222	2.5
73	4.8	123	3.5	173	2.8	223	2.5
74	4.8	124	3.5	174	2.8	224	2.5
75	4.7	125	3.5	175	2.8	225	2.5
76	4.7	126	3.5	176	2.8	226	2.5
77	4.7	127	3.4	177	2.8	227	2.5
78	4.6	128	3.4	178	2.8	228	2.5
79	4.6	129	3.4	179	2.8	229	2.5
80	4.5	130	3.4	180	2.8	230	2.4
81	4.5	131	3.4	181	2.8	231	2.4
82	4.5	132	3.4	182	2.8	232	2.4
83	4.4	133	3.3	183	2.8	233	2.4
84	4.4	134	3.3	184	2.7	234	2.4
85	4.3	135	3.3	185	2.7	235	2.4
86	4.3	136	3.3	186	2.7	236	2.4
87	4.2	137	3.3	187	2.7	237	2.4
88	4.2	138	3.2	188	2.7	238	2.4
89	4.1	139	3.2	189	2.7	239	2.4
90	4.1	140	3.1	190	2.7	240	2.4
91	4.1	141	3.1	191	2.7	241	2.4
92	4.1	142	3.1	192	2.7	242	2.4
93	4.1	143	3.1	193	2.7	243	2.4
94	4.1	144	3.1	194	2.7	244	2.3
95	4.1	145	3.0	195	2.7	245	2.3
96	4.1	146	3.0	196	2.7	246	2.3
97	4.1	147	3.0	197	2.7	247	2.3
98	4.0	148	3.0	198	2.7	248	2.3
99	4.0	149	3.0	199	2.7	249	2.3
100	4.0	150	3.0	200	2.7	250	2.3

St. U

St. V

St. W

殻長	重量(g)
18.5未満	29.4
18.5以上	13.1
合計	42.5

殻長	重量(g)
18.5未満	0.0
18.5以上	0.0
合計	0.0

殻長	重量(g)
18.5未満	0.0
18.5以上	0.0
合計	0.0

殻長	重量(g)
18.5未満	0.9
18.5以上	0.0
合計	0.9