



9月10日午前9時の
観測結果

現況の水温は『やや高い～はなはだ高い』となっています。
向こう1週間は『かなり高い～はなはだ高い』で推移すると考えられます。

底層の観測水深
平館ブイ 44m
青森ブイ 43m
東湾ブイ 46m

平館ブイ

平館



脇野沢



東湾ブイ

| | 気温 | 風向 | 風速 |
|----|------|----|-----|
| 平館 | 24.1 | 欠測 | |
| 青森 | 25.3 | 静穏 | - |
| 東湾 | 24.7 | 東 | 1.8 |

むつ市

| 平館 | 水温 | 塩分 | 流向 | 流速 |
|-----|------|-------|-----|------|
| 1m | 26.3 | 33.03 | 西北西 | 0.06 |
| 15m | 26.0 | 33.32 | 北北東 | 0.09 |
| 30m | 23.0 | 33.59 | 東 | 0.13 |
| 底層 | 19.0 | 34.03 | 東北東 | 0.15 |



青森ブイ

| 青森 | 水温 | 塩分 | 流向 | 流速 |
|-----|------|-------|-----|------|
| 1m | 26.5 | 32.79 | 西南西 | 0.06 |
| 15m | 26.6 | 32.95 | 西南西 | 0.03 |
| 30m | 25.6 | 33.45 | 南西 | 0.02 |
| 底層 | 19.4 | 33.98 | 東 | 0.10 |

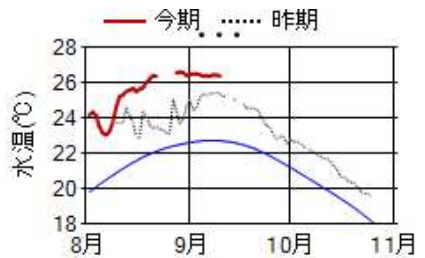
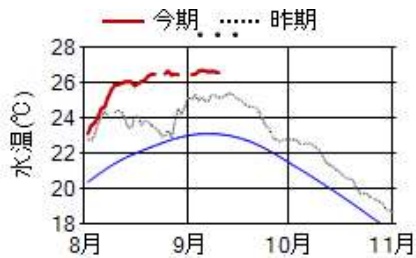
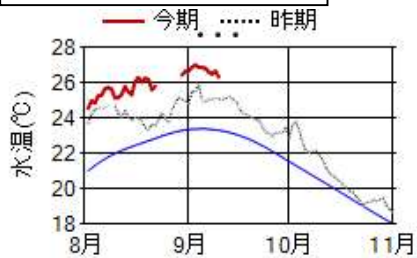
| 東湾 | 水温 | 塩分 | 溶存酸素 |
|-----|------|-------|----------|
| 1m | 26.3 | 32.98 | |
| 15m | 26.3 | 32.93 | |
| 30m | 26.3 | 33.33 | 98 (6.5) |
| 底層 | 20.8 | 欠測 | 58 (5.1) |

…9/3～9/9の最高流速…

| | 月日 | 流向 | 流速m/s | ノット |
|-----|-----|----|-------|------|
| 4m | 9/4 | 南 | 0.33 | 0.63 |
| 15m | 9/8 | 南 | 0.40 | 0.78 |
| 30m | 9/5 | 南 | 0.38 | 0.74 |
| 40m | 9/9 | 南 | 0.51 | 0.99 |

単位
水温・気温 °C
塩分 PSU
溶存酸素 %(mg/L)
流向流速 16方位 m/秒
風向風速 16方位 m/秒

15m層 日平均水温の推移



●今期の概況(9月3日～9月9日)

水温は、平館ブイの全層で0.2～4.0°C低下しました。青森ブイの全層で0.1～2.7°C低下しました。東湾ブイの1m層で変化なく、15m層で0.1°C低下し、30m層で0.5°C上昇し、底層(48m)で0.4°C低下しました。

9月9日の日平均水温は、平館ブイで20.2～26.6°C、青森ブイで20.7～26.5°C、東湾ブイで21.0～26.3°Cでした。

9月6日～9月9日の平均を半月平均水温として平年と比べると、平館ブイの1m層～30m層で『はなはだ高い』、底層(45m)で『やや高い』、青森ブイの1m層～30m層で『はなはだ高い』、底層(44m)で『やや高い』、東湾ブイの全層で『はなはだ高い』でした。

9/6～9/9の半月別平均水温の実況・昨年差・平年差(°C)及び平年比(%)

| | 1m層 | | | | 15m層 | | | | 30m層 | | | | 底層 | | | |
|------|------|-----|-----|-----|------|-----|-----|-----|------|-----|-----|-----|------|-----|-----|-----|
| | 実況 | 昨年差 | 平年差 | 平年比 | 実況 | 昨年差 | 平年差 | 平年比 | 実況 | 昨年差 | 平年差 | 平年比 | 実況 | 昨年差 | 平年差 | 平年比 |
| 平館ブイ | 26.7 | 1.2 | 3.2 | 214 | 26.5 | 1.4 | 3.2 | 215 | 25.3 | 2.6 | 3.1 | 203 | 21.1 | 1.5 | 1.2 | 76 |
| 青森ブイ | 26.6 | 1.2 | 3.3 | 227 | 26.6 | 1.4 | 3.5 | 241 | 26.2 | 3.1 | 4.2 | 258 | 20.6 | 1.6 | 1.5 | 87 |
| 東湾ブイ | 26.4 | 1.1 | 3.4 | 219 | 26.4 | 1.0 | 3.7 | 233 | 26.3 | 5.0 | 5.1 | 321 | 22.0 | 5.2 | 4.9 | 285 |

平年比の階級: 平年並み(±60%未満)、やや(±60%以上～±130%未満)、かなり(±130%以上～±200%未満)、はなはだ(±200%以上)
平年比が+60%以上は赤色、-60%以下は青色で表示

●今後の見通し

今期の概況は『やや高い～はなはだ高い』、気象台発表の9月6日からの1ヶ月予報(東北地方)の週別の気温では、1週目、2週目ともに『高い』となっています。海ナビ@あおりに掲載している水温予測エンジンでは、陸奥湾の15m層の水温は9月11～15日は全ブイで『はなはだ高い』、9月16日～20日は全ブイで『かなり高い』と予測されます。陸奥湾の向こう1週間の全ブイ・全層の水温は、『かなり高い～はなはだ高い』で推移すると考えられます。

水深15m層の予測水温(°C)

| | 9/11～15 | 9/16～20 |
|------|---------|---------|
| 平館ブイ | 25.7 | 25.1 |
| 青森ブイ | 25.8 | 25.2 |
| 東湾ブイ | 25.6 | 24.8 |

