



9月16日午前9時の 観測結果

現況の水温は『平年並み～はなはだ高い』となっています。
向こう1週間は『かなり高い～はなはだ高い』で推移すると考えられます。

底層の観測水深
平館ブイ 44m
青森ブイ 43m
東湾ブイ 46m

平館ブイ

脇野沢

気温 風向 風速

むつ市

平館	25.3	欠測	
青森	24.7	北北東	6.4
東湾	24.6	北北西	9.3

平館	水温	塩分	流向	流速
1m	25.2	33.21	東	0.21
15m	25.0	33.35	東北東	0.23
30m	24.0	33.45	南南東	0.17
底層	19.6	33.90	南南西	0.17

東湾ブイ

東湾	水温	塩分	溶存酸素
1m	25.7	33.11	
15m	25.7	33.07	
30m	25.7	33.11	96 (6.5)
底層	18.4	欠測	73 (6.7)

…9/9～9/15の最高流速…

月日	流向	流速m/s	ノット
4m 9/12	南東	0.79	1.54
15m 9/12	南南東	0.84	1.62
30m 9/12	南南東	0.69	1.34
40m 9/13	南南東	0.61	1.18

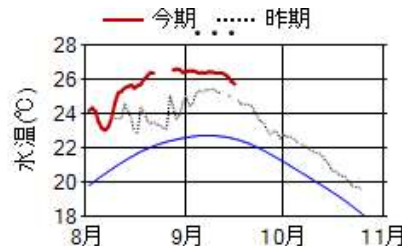
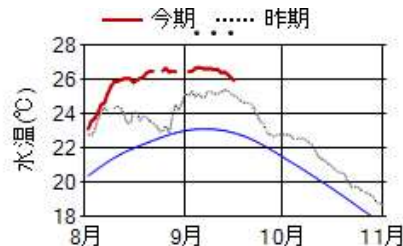
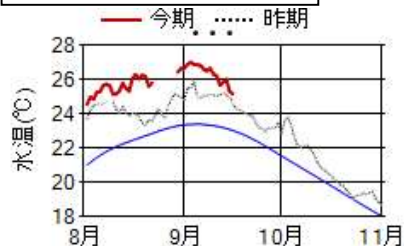
青森ブイ

青森	水温	塩分	流向	流速
1m	25.9	32.99	南南西	0.04
15m	25.8	32.99	南西	0.06
30m	25.5	33.53	北東	0.09
底層	21.7	33.74	北東	0.09

むつ市

単位
水温・気温 °C
塩分 PSU
溶存酸素 (mg/L)
流向流速 16方位 m/秒
風向風速 16方位 m/秒

15m層 日平均水温の推移



●今期の概況(9月9日～9月15日)

水温は、平館ブイの1m層～15m層で1.1～1.2°C低下し、30m層～底層(45m)で0.6～1.6°C上昇しました。青森ブイの全層で0.5～2.0°C低下しました。東湾ブイの全層で0.4～3.3°C低下しました。

9月15日の日平均水温は、平館ブイで21.8～25.5°C、青森ブイで18.7～26.0°C、東湾ブイで17.7～25.9°Cでした。平館ブイのほぼ全層で1ノットを超える流れが観測されました。

9月11日～9月15日の平均を半旬平均水温として平年と比べると、平館ブイの1m層で『はなはだ高い』、15m層で『かなり高い』、30m層～底層(45m)で『やや高い』、青森ブイの1m層～15m層で『はなはだ高い』、30m層で『かなり高い』、底層(44m)で『平年並み』、東湾ブイの1m層～30m層で『はなはだ高い』、底層(48m)で『平年並み』でした。

9/11～9/15の半旬別平均水温の実況・昨年差・平年差(°C)及び平年比(%)

	1m層				15m層				30m層				底層			
	実況	昨年差	平年差	平年比	実況	昨年差	平年差	平年比	実況	昨年差	平年差	平年比	実況	昨年差	平年差	平年比
平館ブイ	25.9	0.7	2.6	202	25.6	0.6	2.5	187	23.7	0.1	1.5	120	20.7	-0.2	0.8	66
青森ブイ	26.2	1.0	3.2	221	26.2	1.0	3.3	230	24.1	-0.2	2.0	131	18.9	0.0	-0.4	-26
東湾ブイ	26.1	-	3.4	234	26.0	-	3.5	236	25.9	-	4.5	280	17.0	-	-0.4	-25

平年比の階級: 平年並み(±60%未満)、やや(±60%以上～±130%未満)、かなり(±130%以上～±200%未満)、はなはだ(±200%以上)
平年比が+60%以上は赤色、-60%以下は青色で表示

●今後の見通し

今期の概況は『平年並み～はなはだ高い』、気象台発表の9月13日からの1ヶ月予報(東北地方)の週別の気温では、1週目、2週目ともに『高い』となっています。海ナビ@あおりに掲載している水温予測エンジンでは、陸奥湾の15m層の水温は9月16～20日、9月21日～25日ともに全ブイで『かなり高い』と予測されます。陸奥湾の向こう1週間の全ブイ・全層の水温は、『かなり高い～はなはだ高い』で推移すると考えられます。

水深15m層の予測水温(°C)

	9/16～20	9/21～25
平館ブイ	25.0	24.3
青森ブイ	25.1	24.4
東湾ブイ	24.7	23.9

