



9月22日午前9時の 観測結果

現況の水温は『やや高い～はなはだ高い』となっています。
向こう1週間は『かなり高い～はなはだ高い』で推移すると考えられます。

底層の観測水深
平館ブイ 44m
青森ブイ 43m
東湾ブイ 46m

平館ブイ

脇野沢

気温 風向 風速

むつ市

平館	19.9	欠測	
青森	19.1	北西	3.0
東湾	20.1	南南西	1.2

平館	水温	塩分	流向	流速
1m	24.6	33.20	北東	0.17
15m	24.6	33.18	北東	0.15
30m	24.6	33.26	北東	0.19
底層	20.8	33.79	北東	0.02

東湾ブイ

東湾	水温	塩分	溶存酸素
1m	24.9	33.09	
15m	24.9	33.04	
30m	24.8	33.08	98 (6.7)
底層	19.6	欠測	33 (3.0)

…9/15～9/21の最高流速…

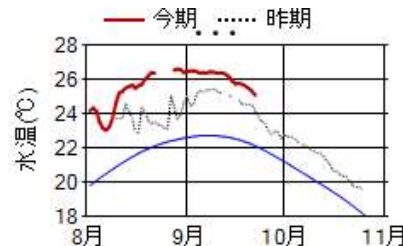
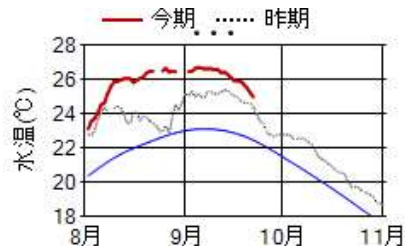
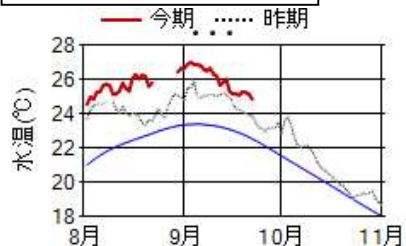
月日	流向	流速m/s	ノット
4m 9/18	南	0.51	0.99
15m 9/15	北北西	0.41	0.80
30m 9/15	南南東	0.44	0.84
40m 9/21	南南東	0.47	0.91

青森ブイ

青森	水温	塩分	流向	流速
1m	24.8	33.16	北北東	0.02
15m	24.8	33.16	北東	0.03
30m	24.8	33.17	北北西	0.02
底層	22.5	33.62	南東	0.07

単位
水温・気温 °C
塩分 PSU
溶存酸素 %(mg/L)
流向流速 16方位 m/秒
風向風速 16方位 m/秒

15m層 日平均水温の推移



●今期の概況(9月15日～9月21日)

水温は、平館ブイの1m層～15m層で0.3～0.7°C低下し、30m層～底層(45m)で0.1～1.6°C上昇しました。青森ブイの1m層～15m層で1.0～1.1°C低下し、30m層～底層(44m)で0.5°C上昇しました。東湾ブイの1m層～30m層で0.4～0.9°C低下し、底層(48m)で1.8°C上昇しました。

9月21日の日平均水温は、平館ブイで23.4～24.8°C、青森ブイで19.2～24.9°C、東湾ブイで19.5～25.0°Cでした。

9月16日～9月20日の半旬別平均水温を平年と比べると、平館ブイの1m層～15m層で『かなり高い』、30m層で『はなはだ高い』、底層(45m)で『かなり高い』、青森ブイの1m層～30m層で『はなはだ高い』、底層(44m)で『かなり高い』、東湾ブイの1m層～30m層で『はなはだ高い』、底層(48m)で『やや高い』でした。

9/16～9/20の半旬別平均水温の実況・昨年差・平年差(°C)及び平年比(%)

	1m層				15m層				30m層				底層			
	実況	昨年差	平年差	平年比	実況	昨年差	平年差	平年比	実況	昨年差	平年差	平年比	実況	昨年差	平年差	平年比
平館ブイ	25.2	0.9	2.3	174	25.1	1.1	2.4	181	24.8	1.9	2.9	206	22.1	2.3	2.3	167
青森ブイ	25.6	1.0	3.0	215	25.6	0.9	3.0	219	25.1	0.8	3.0	210	22.2	4.1	3.0	189
東湾ブイ	25.5	1.0	3.2	226	25.5	1.0	3.2	233	25.5	3.0	4.0	262	19.1	1.5	1.6	101

平年比の階級: 平年並み(±60%未満)、やや(±60%以上～±130%未満)、かなり(±130%以上～±200%未満)、はなはだ(±200%以上)
平年比が+60%以上は赤色、-60%以下は青色で表示

●今後の見通し

今期の概況は『やや高い～はなはだ高い』、気象台発表の9月20日からの1ヶ月予報(東北地方)の週別の気温では、1週目、2週目ともに『高い』となっています。海ナビ@あおりに掲載している水温予測エンジンでは、陸奥湾の15m層の水温は9月21～25日、9月26日～30日ともに平館ブイで『かなり高い』、青森、東湾ブイで『はなはだ高い』と予測されます。陸奥湾の向こう1週間の全ブイ・全層の水温は、『かなり高い～はなはだ高い』で推移すると考えられます。

水深15m層の予測水温(°C)

	9/21～25	9/26～30
平館ブイ	24.4	23.8
青森ブイ	24.8	24.0
東湾ブイ	24.6	23.7

