

# 現場解決型「農林業ドクター」派遣研究

## ■ 制度の内容

現場で抱えている課題を解決するため、研究職員（農林業ドクター）を派遣して現場で研究する制度です。研究職員が処方箋（解決方法）を作成し現地で要請者と一緒に実施します。

研究職員の派遣に要する旅費・滞在費は当センターが負担します。

## ■ 対象分野

水稻、畑作、野菜、果樹、花き、畜産、林業・木材、きのこ

## ■ 研究期間

原則として1年以内

## ■ 申し込みの要件

- ・ 県内在住の農林業関係者（個人、団体）
- ・ 課題解決に必要な経費（肥料・農薬等）、労力の一切を負担できること
- ・ 処方箋に基づいた適切な栽培管理や飼養管理等ができること

## ■ 派遣の要請・決定

所定の現場解決型「農林業ドクター」派遣研究要請書を要請先の研究所長に提出して下さい。要請内容について協議の上、各研究所長が決定します。

その他、詳細についてはホームページに掲載の現場解決型「農林業ドクター」派遣研究実施要領をご確認下さい。



# 「農林業ドクター」派遣研究の活用事例

## 事例 1

### 水稲V溝乾田直播栽培で発生する雑草を防除したい

- ✓ **要請者** 水稲生産者
- ✓ **実施内容** 雑草（スズメノテッポウ等）の発生消長の把握、耕種的・化学的防除技術の検討
- ✓ **実施結果** 乾田期に発生する草種と発生時期を調査し、有効な水稲除草剤を適期に散布したことで高い除草効果が得られた。
- ✓ **対応研究所** 農林総合研究所

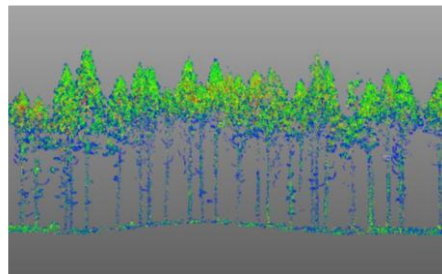


除草剤による防除

## 事例 2

### ドローン等を用いた森林資源情報把握方法を検討したい

- ✓ **要請者** 林業関連団体
- ✓ **実施内容** ドローン計測及び解析方法の検討、解析結果の精度評価
- ✓ **実施結果** 従来手法では本数精度は約8割と低かったが、手法改善により精度向上が見込まれる。今後、改善方法について随時対応していく。
- ✓ **対応研究所** 林業研究所



ドローンで取得した森林のデータ

## 事例 3

### いちご害虫の発生種と発生状況を把握し、効率的に防除したい

- ✓ **要請者** いちご生産者
- ✓ **実施内容** 発生種及び発生時期の調査、薬剤散布や耕種的対策など各種防除法の検討
- ✓ **実施結果** 発生時期に応じた適切な防除対策を実施したことで、被害の軽減が認められ、安定生産につながった。
- ✓ **対応研究所** 農林総合研究所



↑夏秋いちごの栽培  
←葉に寄生したハダニ

## お申し込み・お問い合わせ

農林総合研究所 TEL [0172-52-4346](tel:0172-52-4346)

野菜研究所 TEL [0176-53-7171](tel:0176-53-7171)

りんご研究所 TEL [0172-52-2331](tel:0172-52-2331)

畜産研究所 TEL [0175-64-2231](tel:0175-64-2231)

林業研究所 TEL [017-755-3257](tel:017-755-3257)

HP <https://www.aomori-itc.or.jp/renkeisien/doctor.html>

