

(地独) 青森県産業技術センター水産総合研究所
青森県 青森地方水産業改良普及所
むつ水産事務所
水産振興課
青森市水産振興センター

ホタテガイ採苗速報

ホタテガイラーバは平年より多く出現しています

平成31年3月13～20日に湾内5地点で養殖2年貝の成熟度調査を、3月20日に東湾2地点で地まき貝の成熟度調査を、3月20日に湾内9地点でラーバ予備調査を行ったので、その結果をお知らせします。

1 ホタテガイ成熟度調査結果

養殖2年貝の生殖巣指数は、西湾平均で18.9、東湾平均で21.5と前回(それぞれ19.4、22.4)とほぼ同じですが(図1～2)、一部地域(蓬田村、むつ市川内町)では産卵が進んでいます。異常貝率は、ほとんどの地区でかなり高い状況です。各地の測定結果は表1のとおりです。

東湾の地まき貝の生殖巣指数は18.0と前回(20.2)より減少し、産卵が始まりました(図3)。異常貝は見られませんでした。各地の測定結果は表2のとおりです。

表1 垂下養殖2年貝の測定結果(調査基準日 3月20日)

調査地点	調査日	殻長(cm)	全重量(g)	軟体部重量(g)	軟体部指数	生殖巣重量(g)	生殖巣指数	異常貝率(%)
蓬田村	3月13日	10.9	123.8	54.8	44.4	10.4	18.9 [20.9]	56.7 (4.1)
青森市奥内	欠測							
久栗坂実験漁場	3月20日	10.9	160.2	72.3	44.6	13.8	19.0 [18.7]	89.7 (10.3)
平内町浦田	欠測							
西湾平均		10.9	142	63.6	44.5	12.1	18.9 [19.4]	73.2 (6.5)
野辺地町	3月19日	11.4	179.1	86.0	48.1	19.3	22.3 [22.1]	23.3 (1.0)
むつ市	欠測							
むつ市川内町	3月20日	10.1	114.5	55.6	48.6	10.5	18.7 [20.8]	40.0 (3.1)
川内実験漁場	3月20日	11.3	157.9	75.0	47.5	17.8	23.5 [24.7]	53.3 (2.1)
東湾平均		10.9	150.5	72.2	48.1	15.8	21.5 [22.4]	38.9 (2.1)
全湾平均		10.9	147.1	68.8	46.6	14.3	20.5 [20.9]	52.6 (4.3)

[]: 前回の値
(): H5-H30の平均値

表2 地まき貝の測定結果(調査基準日 3月20日)

調査地点	調査日	殻長(cm)	全重量(g)	軟体部重量(g)	軟体部指数	生殖巣重量(g)	生殖巣指数	異常貝率(%)
むつ市	3月20日	9.8	110.3	47.3	42.9	7.9	16.6 [20.2]	0.0 (0.7)
むつ市川内町	3月20日	10.8	139.2	62.6	44.8	12.1	19.3 -	0.0 (1.9)
東湾平均		10.3	124.7	55.0	43.9	10.0	18.0 [20.2]	0.0 (1.3)

[]: 前回の値
(): H5-H30の平均値

2 海況

各ブイの3月15～21日の週別平均水温は表3のとおりです。15m層の3月第4半旬平均水温は、平館ブイと青森ブイでかなり高め、東湾ブイで平年並みとなっています。

3 ホタテガイ等ラーバ予備調査

ホタテガイのラーバは、西湾平均で2,045個/m³、東湾平均で4,993個/m³と平年値(平成7～30年の平均値それぞれ1,568個/m³、2,890個/m³)より多い状況でした(図4～6)。

ムラサキガイのラーバ出現数は、全湾平均で47個/m³と平年値(99個/m³)よりかなり少なく、キヌマトイガイでは792個/m³と平年値(638個/m³)より多い状況でした(図7～8)。

4 今後の見込み

全湾でホタテガイラーバが平年より多く出現しており、産卵も進んでいるので、これからラーバの出現数がさらに増加すると考えられます。**採苗器投入開始は西湾で4月下旬、東湾で5月初め**になる見込みです。

ラーバ出現状況、採苗器投入時期については、今後の情報を参考にしてください。

5 お知らせ

4月1日(月)から全湾一斉ラーバ調査が始まりますので、ご協力をお願いします。

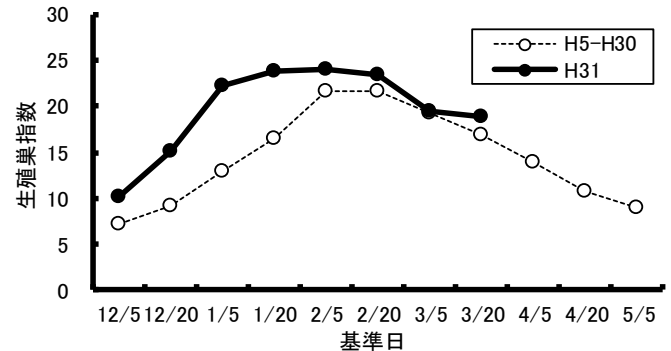


図1 養殖2年貝の生殖巣指数の推移(西湾平均)

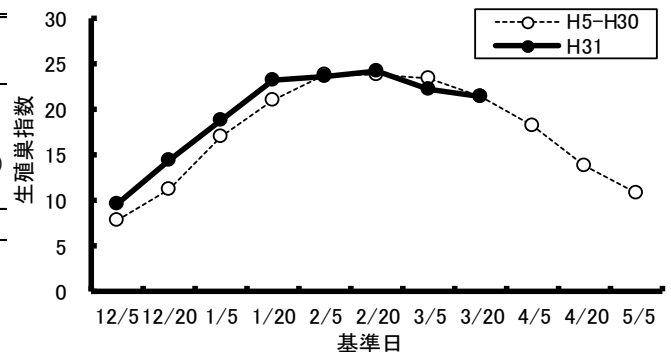


図2 養殖2年貝の生殖巣指数の推移(東湾平均)

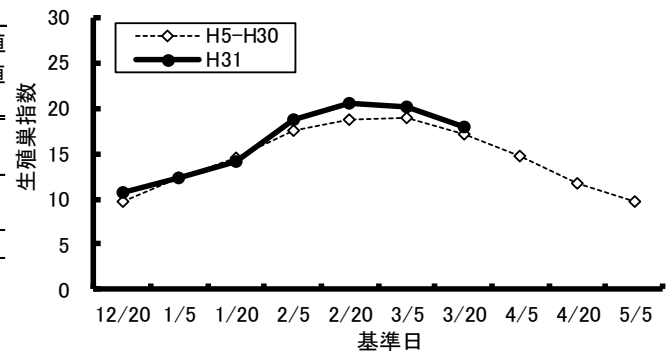


図3 地まき貝の生殖巣指数の推移(東湾平均)

表3 各ブイの1週間(3/15～3/21)の日平均水温

観測地点	水温(°C)	観測地点	水温(°C)	観測地点	水温(°C)
平館ブイ	9.0～9.1	東田沢ブイ	-	浜奥内ブイ	3.8～4.1
蓬田ブイ	-	清水川ブイ	-	川内ブイ	3.8～4.1
奥内ブイ	7.2～7.5	野辺地ブイ	4.9～5.2	脇野沢ブイ	-
青森ブイ	7.0～7.7	東湾ブイ	4.0～4.6		
浦田ブイ	-	横浜ブイ	4.2～4.6		

--: メンテナンス中



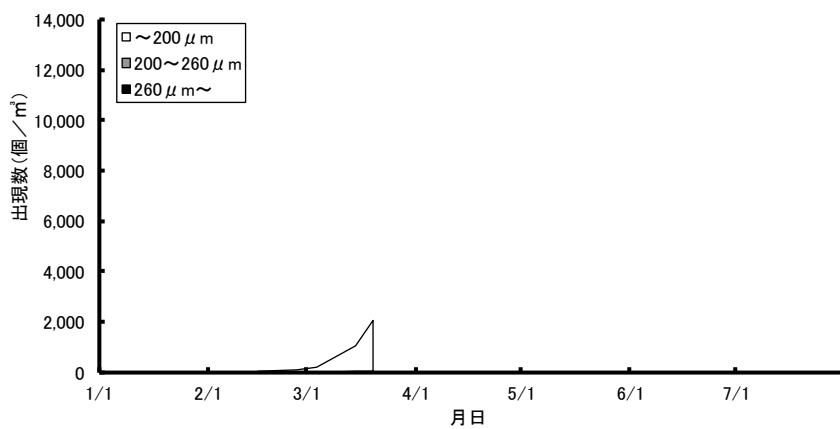


図4 西湾におけるホタテガイラーバ出現数

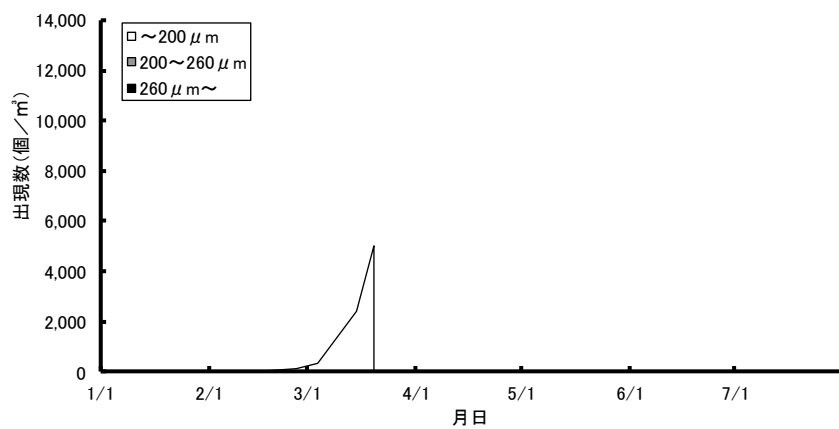


図5 東湾におけるホタテガイラーバ出現数



図6 調査地点別におけるホタテガイラーバの平均出現数(個/m³)

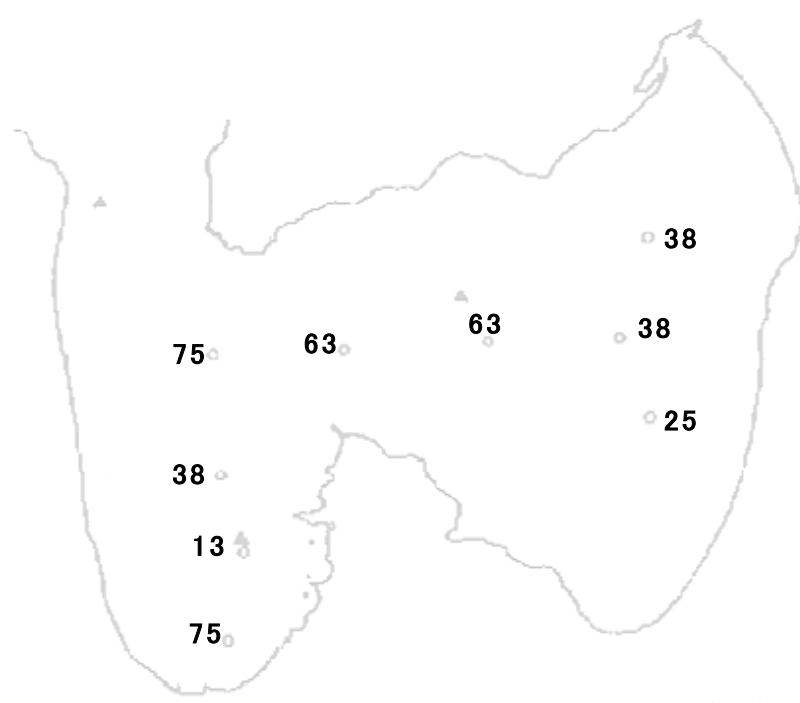


図7 調査地点別におけるムラサキイガイラーバの平均出現数(個/m³)

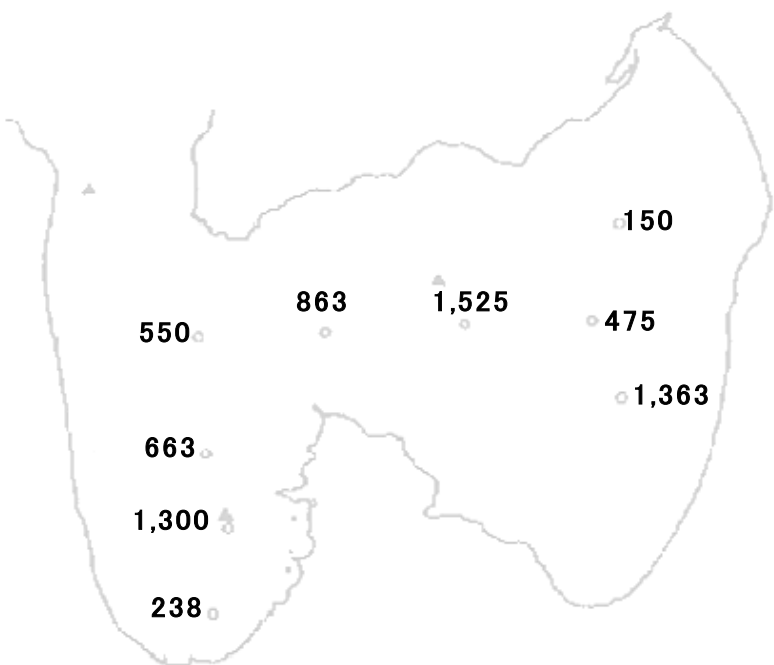


図8 調査地点別におけるキヌマトイガイラーバの平均出現数(個/m³)