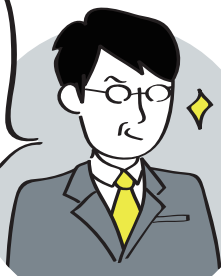


出張!!

デザイン

相談会

知財のことなら
おまかせあれ!

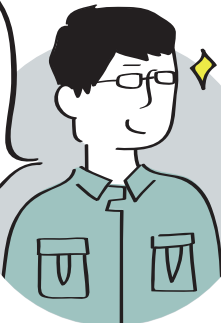


青森県知財総合支援窓口
田中 智

「いろ・かたちって大事？」
「企画って必要？」
「デザインて何？」

個人事業主、中小企業等モノづくり企業全般の方々を対象に、
デザインについての素朴な疑問や
商品開発のあれやこれやにお答えする 60 分。

デザイン企画の
ご相談承ります!



弘前工業研究所デザイン推進室
工藤 洋司

今年は弘前市・青森市・八戸市の 3 市で開催。
ぜひこの機会にご活用ください。
相談料は無料です!
詳しくは裏面のお申込書をご覧ください。

日程
(全 3 回)

- ① 1月 15 日 (水) ウェディングプラザアラスカ (青森市) 14 時 -17 時
- ② 1月 22 日 (水) 八戸グランドホテル (八戸市) 14 時 -17 時
※①②は「第 5 回中小企業経営力強化事業研修会」の会場内で行います。
- ③ 2月 14 日 (金) 弘前工業研究所 (弘前市) 13 時 -16 時

件数

各日 3 件 (1 件につき 1 時間弱)

費用

無料

相談員

青森県知財総合支援窓口 窓口支援担当者 田中 智
弘前工業研究所デザイン推進室 研究管理員 工藤 洋司

令和元年度 デザイン相談会 申込書

参加を希望する方は、こちらの面を **FAX 送信** してください。

送信先 / (地独) 青森県産業技術センター 弘前工業研究所 デザイン推進室 (担当: 工藤)

FAX : 0172-55-6745

※各日3件に達した時点で締め切らせていただきます。

企業名 (企業名)	
住 所 (所在地)	
お申し込み担当者 氏 名	電話番号
	E-Mail アドレス
希望日に○をつけてください ①1月15日 (水・青森市) ②1月22日 (水・八戸市) ③2月14日 (金・弘前市)	
希望時間帯に○をつけてください ①②14:00～15:00 / 15:00～16:00 / 16:00～17:00 ③13:00～14:00 / 14:00～15:00 / 15:00～16:00	
●相談分野 下記に○をつけてください 工芸, 加工食品, 機械工業, 農水産物, その他	
●相談内容 下記に○をつけてください 商品企画, 広告デザイン, パッケージデザイン, ブランドロゴデザイン, デザイン全般 その他 (記載)	

参加者のお名前:

役 職:

参加者のお名前:

役 職:

参加者のお名前:

役 職:

お問い合わせ

(地独) 青森県産業技術センター 弘前工業研究所 デザイン推進室 工藤 洋司

〒036-8104 青森県弘前市扇町 1-1-8

TEL/0172-55-6740 E-Mail/yoji_kudo@aomori-itc.or.jp