

ホタテガイ採苗速報

全湾で採苗器を投入してください

令和2年3月19~24日に陸奥湾41定点で第1回湾内一斉ラーバ調査を、同期間に湾内8地点の養殖2年貝の成熟度調査を、3月16日に東湾1地点の地まき貝の成熟度調査を行ったので、その結果をお知らせします。

1 ホタテガイラーバの出現数と大きさ

各湾のホタテガイラーバの出現数の推移と殻長組成は図1、図5~8、各地の出現数は表1、図2のとおりです。

ラーバの出現数は西湾平均で956個/m³と平年値(過去10年の同時期の平均値)2,396個/m³よりかなり少なく、東湾平均で3,452個/m³と平年値4,654個/m³より少ない状況です。

200ミクロン以上のラーバの割合は西湾平均で34.7%、東湾平均で44.5%、260ミクロン以上の割合は西湾平均で3.4%、東湾平均で6.5%でした。

2 水温の状況

各ブイの3月19~25日の週別平均水温は表2のとおりです。15m層の3月第5半旬平均水温は、平館ブイ、青森ブイでかなり高め、東湾ブイではなはだ高めとなっています。

3 ホタテガイ成熟度調査結果

各地の養殖2年貝の生殖巣指数は西湾平均で15.1、東湾平均で13.1と前回それぞれ16.5、18.0より減少し、産卵は終了に近づいています(表3、図3、4)。地まき貝の成熟巣指数は14.1で前回14.5とほぼ同じ状況です(表4)。

4 ムラサキイガイ等ラーバの出現状況

各地のムラサキイガイとキヌマトイガイのラーバの出現数は図9、10のとおりです。

ムラサキイガイラーバの出現数は西湾平均で53個/m³と平年値76個/m³より少なく、東湾平均で293個/m³と平年値127個/m³よりかなり多い状況です。

キヌマトイガイラーバの出現数は西湾平均で75個/m³と平年値416個/m³よりかなり少なく、東湾平均で418個/m³と平年値787個/m³より少ない状況です。

ヒトデのラーバは西湾で0.1個/m³出現しましたが、東湾では見られていません。

5 試験採苗器への付着状況

3月16~23日の7日間のホタテガイの付着数は、水産総合研究所の久栗坂実験漁場で576個/袋、川内実験漁場で14,144個/袋、3月15~23日の8日間の青森市水産振興センター奥内沖の付着数(2層平均)は624個/袋でした(表5)。

6 今後の見込み

全湾で200ミクロン以上の大型ラーバの出現数と試験採苗器へのホタテガイの付着数がさらに増加しています。

全湾で採苗器を投入してください。

なお、間引きが失敗した場合に備えて、採苗器を多めに投入しましょう。

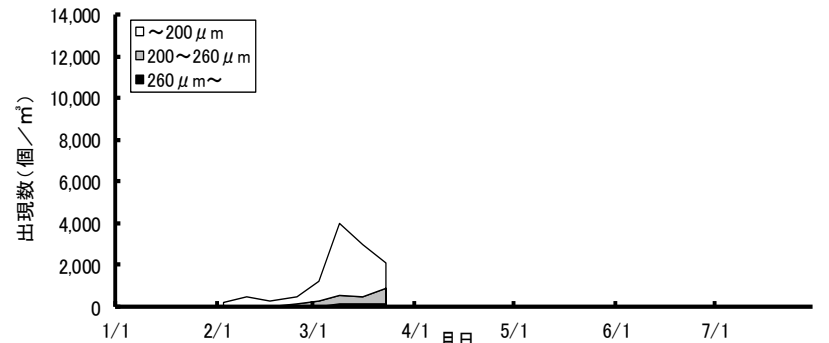


図1 全湾におけるホタテガイラーバ出現数の推移

表1 地先別におけるホタテガイラーバの平均出現数

	全出現個数	200ミクロン以上		260ミクロン以上	
		個数	割合	個数	割合
平 館	465	195	41.9%	7	1.4%
蟹 田	122	0	0.0%	0	0.0%
蓬田村	201	67	33.3%	0	0.0%
後 潟	639	170	26.5%	38	6.0%
奥 内	996	382	38.4%	38	3.8%
油 川	628	264	42.0%	26	4.1%
造 道	1,015	539	53.1%	63	6.2%
原 別	702	226	32.2%	63	9.0%
久栗坂	928	401	43.2%	75	8.1%
土 屋	676	313	46.3%	0	0.0%
茂 浦	946	82	8.7%	7	0.7%
浦 田	2,851	813	28.5%	0	0.0%
東田沢	2,940	445	15.1%	0	0.0%
小 湊	2,520	501	19.9%	0	0.0%
清水川	2,309	425	18.4%	0	0.0%
野辺地町	4,012	1,954	48.7%	260	6.5%
横浜町	2,293	880	38.4%	22	0.9%
むつ市	2,983	1,200	40.2%	33	1.1%
川内町	2,067	884	42.8%	34	1.6%
脇野沢	552	238	43.2%	0	0.0%
西湾中央	1,615	409	25.3%	105	6.5%
東湾中央	6,004	3,324	55.4%	674	11.2%
西湾平均	956	332	34.7%	33	3.4%
東湾平均	3,452	1,535	44.5%	224	6.5%
全湾平均	2,113	890	42.1%	121	5.7%

個数の単位：個/m³

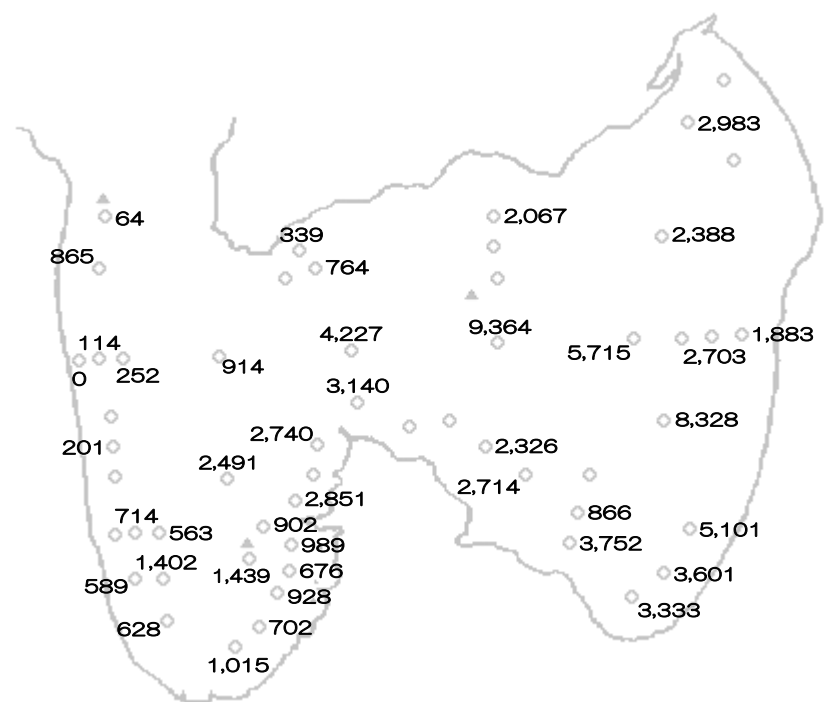


図2 調査地点別におけるホタテガイラーバの平均出現数(個/m³)



表2 各ブイの1週間(3/19~3/25)の日平均水温

観測地点	水温(°C)	観測地点	水温(°C)	観測地点	水温(°C)
平館ブイ	9.3 ~ 9.5	東田沢ブイ	-	浜奥内ブイ	-
蓬田ブイ	8.7 ~ 9.0	清水川ブイ	7.7 ~ 7.9	川内ブイ	7.0 ~ 7.0
奥内ブイ	-	野辺地ブイ	7.5 ~ 7.6	脇野沢ブイ	-
青森ブイ	8.4 ~ 8.4	東湾ブイ	7.0 ~ 7.1		
浦田ブイ	-	横浜ブイ	6.8 ~ 6.9		

-:メンテナンス中

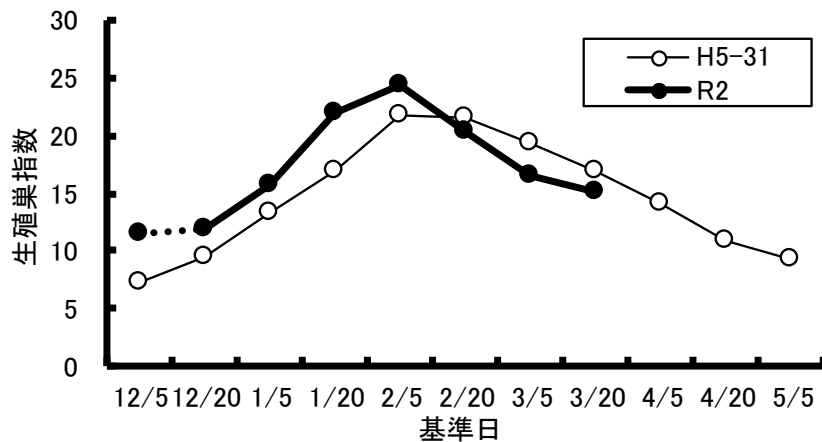


図3 養殖2年貝の生殖巣指数の推移(西湾平均)

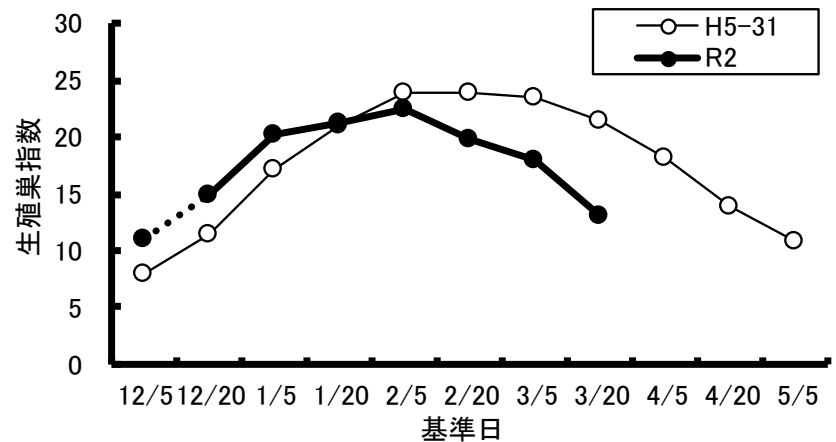


図4 養殖2年貝の生殖巣指数の推移(東湾平均)

注)調査地点が1地点の場合は破線

表3 垂下養殖2年貝の測定結果(調査基準日 3月20日)

調査地点	調査日	殻長 (cm)	全重量 (g)	軟体部 重量(g)	軟体部 指数	生殖巣 重量(g)	生殖巣 指数	異常貝率 (%)
蓬田村	3月19日	11.1	142.6	49.1	34.3	8.8	17.9 [16.6]	93.3【0.0】(6.2)
青森市奥内	3月19日	11.4	141.9	56.1	39.5	7.4	13.1 [17.3]	20.0【0.0】(7.1)
久栗坂実験漁場	3月19日	12.3	208.3	90.2	43.2	14.5	16.1 [17.7]	40.0【10.0】(13.4)
平内町茂浦	3月24日	10.0	108.1	45.9	42.3	6.1	13.4 [14.4]	80.0【6.7】(1.7)
西湾平均		11.2	150.2	60.3	39.8	9.2	15.1 [16.5]	58.3【4.2】(9.0)
野辺地町	3月19日	10.8	136.9	60.6	44.2	7.5	12.4 [18.0]	70.0【70.0】(1.9)
むつ市	3月19日	9.7	106.2	48.7	45.7	6.8	13.9 [17.5]	51.7【0.0】(2.8)
川内町	3月19日	9.7	104.8	48.0	45.7	5.5	11.6 [18.0]	46.7【0.0】(4.5)
川内実験漁場	3月19日	11.3	153.5	73.0	47.6	10.7	14.6 [18.5]	16.7【0.0】(4.7)
東湾平均		10.4	125.3	57.6	45.8	7.6	13.1 [18.0]	46.3【17.5】(3.4)
全湾平均		10.8	137.8	58.9	42.8	8.4	14.1 [17.3]	52.3【10.8】(6.1)

[]: 前回の値

(): H5-H31の平均値

【】: サンカクフジツボによる異常貝率

表4 地まき貝の測定結果(調査基準日 3月20日)

調査地点	調査日	殻長 (cm)	全重量 (g)	軟体部 重量(g)	軟体部 指数	生殖巣 重量(g)	生殖巣 指数	異常貝率 (%)
むつ市	欠測							
川内町	3月16日	11.3	155.7	69.3	44.5	9.9	14.1 [14.5]	3.3【0.0】(1.8)
東湾平均		11.3	155.7	69.3	44.5	9.9	14.1 [14.5]	3.3【0.0】(1.2)

[]: 前回の値

(): H5-H31の平均値

【】: サンカクフジツボによる異常貝率

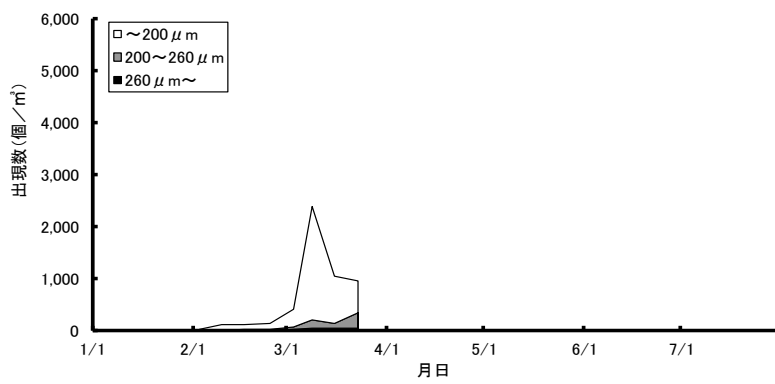


図5 西湾におけるホタテガイラーバの出現数の推移

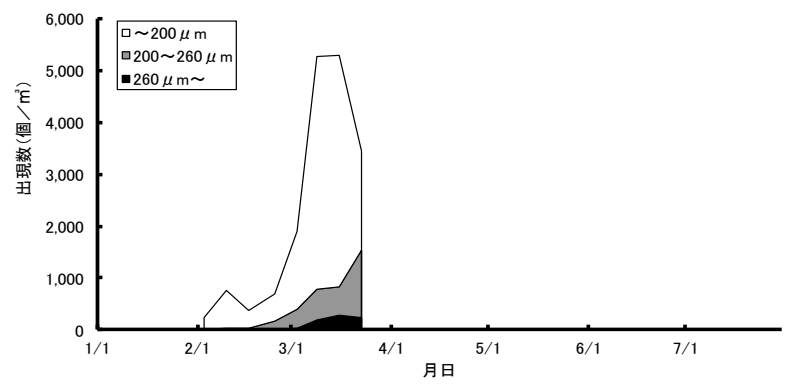


図6 東湾におけるホタテガイラーバの出現数の推移

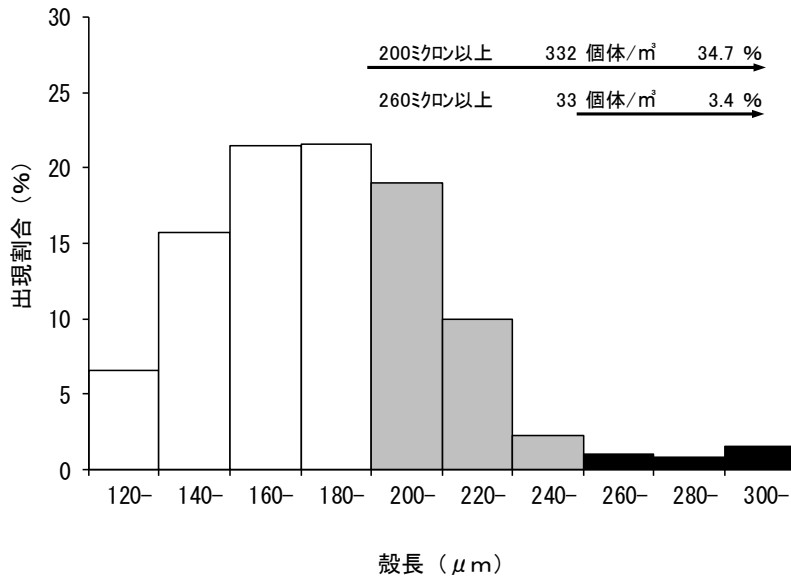


図7 西湾におけるホタテガイラーバの殻長組成

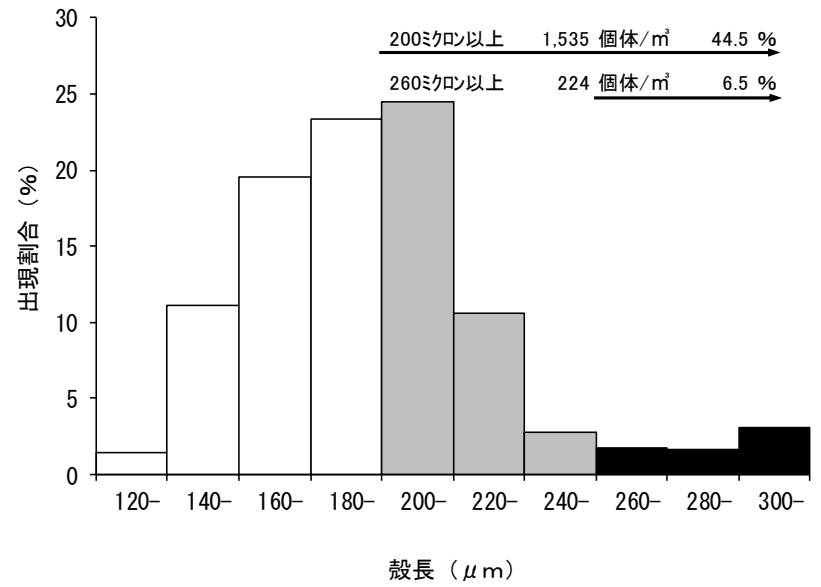


図8 東湾におけるホタテガイラーバの殻長組成

表5 各地点の試験採苗器等への付着状況(単位:個/袋)

調査場所	水深(m)	投入	引揚	日数(日)	ホタテガイ	ムラサキイガイ	キヌマトイガイ	ヒトデ	ウミセミ*
水産総合研究所 久栗坂実験漁場	15	3/16	3/23	7	576	72	8	0	0
川内実験漁場	15	3/16	3/23	7	14,144	256	1,152	0	0
青森市水産振興 センター(奥内)	15	3/15	3/23	8	480	40	0	0	0
	25	3/15	3/23	8	768	44	8	0	0
	平均				624	28	3	0	0

* 袋の中のウミセミ個体数

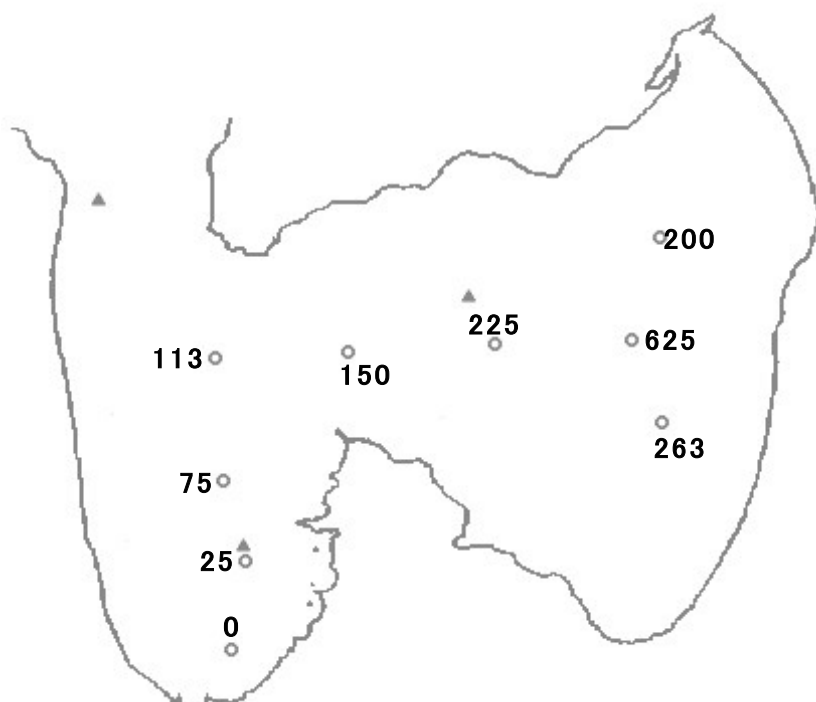


図9 調査地点別におけるムラサキイガイラーバの平均出現数(個/m³)

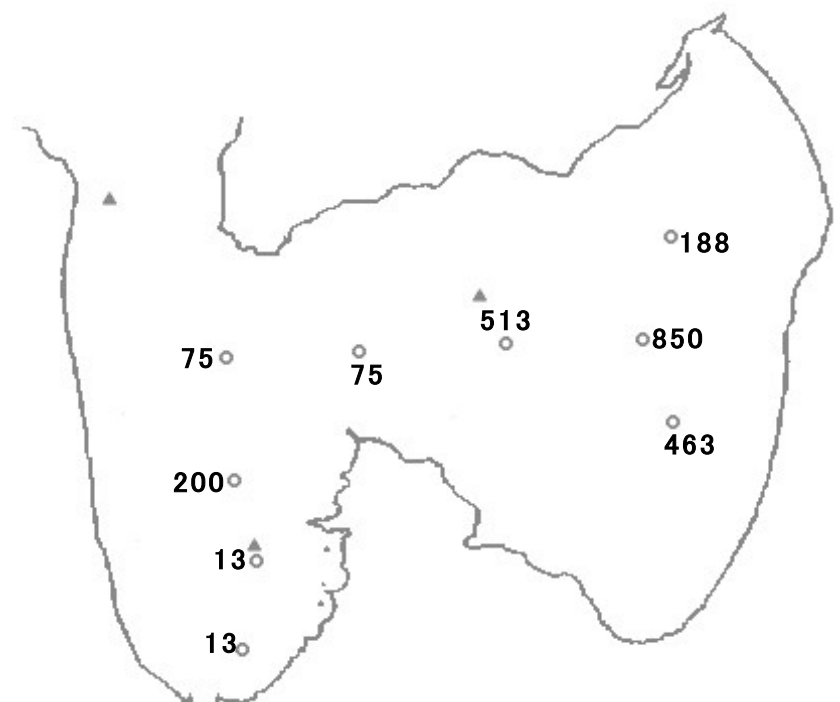


図10 調査地点別におけるキヌマトイイガイラーバの平均出現数(個/m³)