



青森産技 あおもりの未来
技術でサポート

プレスリリース

AITC Press release 2020.10.23

令和2年度
デザイン相談会
(秋冬)

弘前工業研究所

地方独立行政法人 青森県産業技術センター

★組織名称の表記についてのお願い

地方独立行政法人青森県産業技術センターは県庁の組織ではありません。地方独立行政法人青森県産業技術センターの名称を省略して表記する場合は、地方独立行政法人であることが明確に分かるよう、「(地独)青森県産業技術センター」又は、当センターの略称「青森産技」をお使いくださるようお願い申し上げます。

また各研究所の表記につきましても、「県〇〇研究所」ではなく、「(地独)青森県産業技術センター〇〇研究所」、又は「青森産技〇〇研究所」と表記してくださるようお願いいたします。

令和2年度 デザイン相談会(秋冬) 開催

●概要

当研究所では、自社商品開発への関心の高まりを受け「デザイン相談会」を下記のとおり開催いたします。

つきましては、「自社商品開発にチャレンジしている」「デザインで困っている」事業者の皆様への周知についてご協力方よろしく御願ひ申し上げます。

記

- 日 時 : ①令和2年10月28日(水) ②11月25日 ③12月23日
④令和3年1月27日 ⑤2月24日
13時半～16時半(各月一回 第4水曜日)
- 場 所 : 弘前工業研究所 2階会議室
- 件 数 : 各日3件(1件1時間弱)
- 参集範囲 : モノづくり企業全般(個人事業主, 中小企業など)
- 募集方法 : チラシ、Web、投げ込み、関連団体送付
- 費 用 : 無料
- 相談員 : 青森県知財総合支援窓口 窓口支援担当者 田中 智
弘前工業研究所 デザイン推進室 研究管理員 工藤洋司



相談によって、デザイン、商標、展示指導へつながった事例

開催場所について



Googlemapより

●【問い合わせ先】

(地独)青森県産業技術センター弘前工業研究所 デザイン推進室

青森県弘前市扇町1丁目1-8

担当: 工藤洋司

TEL: 0172-55-6740 E-mail: yoji_kudo@aomori-itc.or.jp

秋冬

2020

デザイン

相談会

知財のことなら
おまかせあれ！

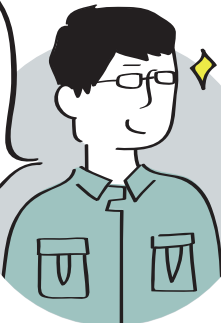


青森県知財総合支援窓口
田中 智

「いろ・かたちって大事？」
「企画って必要？」
「デザインて何？」

個人事業主、中小企業等モノづくり企業全般の方々を対象に、
デザインについての素朴な疑問や
商品開発のあれやこれやにお答えする 60 分。

デザイン企画の
ご相談承ります！



弘前工業研究所デザイン推進室
工藤 洋司

ぜひこの機会にご活用ください。
相談料は無料です！
詳しくは裏面のお申込書をご覧ください。
※Net相談ご希望の方はご連絡下さい。

主催	(地独)青森県産業技術センター 弘前工業研究所
日程 (全5回)	令和2年10月～令和3年2月(毎月第4水曜日) 13:30～16:30 弘前工業研究所2階会議室 TEL:0172-55-6740
件数	各日3件(1件につき1時間弱)
費用	無料
相談員	青森県知財総合支援窓口 窓口支援担当者 田中 智 弘前工業研究所デザイン推進室 研究管理員 工藤 洋司

令和2年度 デザイン相談会 申込書

参加を希望する方は、こちらの面を **FAX 送信** してください。

送信先 / (地独) 青森県産業技術センター 弘前工業研究所 デザイン推進室 (担当: 工藤)

FAX : 0172-55-6745

※各日3件に達した時点で締め切らせていただきます。

企業名 (企業名)	
住 所 (所在地)	
お申し込み担当者 氏 名	電話番号
	E-Mail アドレス
希望日に○をつけてください 令和2年 / 10月28日 11月25日 12月23日 令和3年 / 1月27日 2月24日 希望時間帯に○をつけてください 13:30 ~ 14:30 / 14:30 ~ 15:30 / 15:30 ~ 16:30	
●相談分野 下記に○をつけてください 工芸, 加工食品, 機械工業, 農水産物, その他	
●相談内容 下記に○をつけてください 商品企画, 広告デザイン, パッケージデザイン, ブランドロゴデザイン, デザイン全般	
●Net相談希望 有 ・ 無 その他 (記載)	

参加者のお名前:

役 職:

参加者のお名前:

役 職:

参加者のお名前:

役 職:

お問い合わせ

(地独) 青森県産業技術センター 弘前工業研究所 デザイン推進室 工藤 洋司

〒036-8104 青森県弘前市扇町 1-1-8

TEL/0172-55-6740 E-Mail/yoji_kudo@aomori-itc.or.jp