

# 新規青森県基幹種雄牛

## 幸紀花 さきはな

黒15401 (84.1)  
 生年月日: 平成28年3月22日  
 産地: 上北郡横浜町  
 生産者: 斗米 晃二



令和4年3月  
基幹種雄牛指定

### 幸紀雄

(鹿児・曾於)  
黒原5297

### 百合茂

(鹿児・薩摩)  
黒原4086  
直検1.54  
現検H14  
はつかね  
(鹿児・曾於)  
黒2092633

### 平茂勝

(鹿児・薩摩)  
しらゆり  
(鹿児・薩摩)  
金幸  
(鹿児・曾於)  
やすこ  
(鹿児・曾於)

### 第1花園

(青森・つが)  
黒12510  
直検1.36  
間検1.03 2.7  
もとみつ  
(栃木・那須)  
黒原1280419

### 北国7の8

(島根・大田)  
あおはな  
(島根・安来)  
美津福  
(兵庫・美方)  
もとじろう  
(栃木・那須)

もとくに  
(栃木・那須)  
黒原1443702

### 直接検定成績(kg)

直接検定DG	1.25
365日補正体重	461.8
直検終了時得点	84.6

父は気高系の「幸紀雄」、母の「もとくに」は名牛「美国桜」の全きょうだい母系「もとじろう」系の種雄牛です。

「安福久」や「美国桜」に代表される「もとじろう」系種雄牛らしく、体幅が充実しており、特にめす産子は上物率100%、平均BMSが10.2と優れています。繁殖めす牛としての能力にも期待できます。

### 現場後代検定成績

【交配対象】「安福久」等の兵庫系雌牛及び「勝忠平」系の気高系雌牛

全体成績	頭数	月齢	枝肉重量	ロース芯	バラ厚さ	皮下脂肪	BMS	上物率	5等級率
去勢平均	10	27.8	476.4	60.7	8.0	2.1	7.1	90%	40%
めす平均	6	30.5	476.8	84.3	9.0	2.5	10.2	100%	100%
全体平均	16	28.8	476.6	72.5	8.5	2.3	8.3	93.8%	62.5%

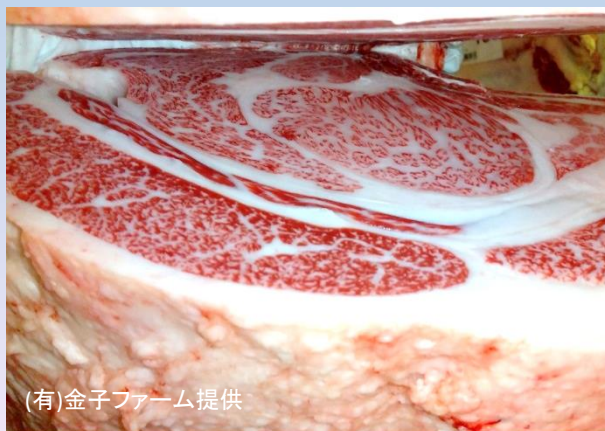
### 推定育種価

枝肉重量	
ロース芯	
バラの厚さ	育種価未算出 (令和4年5月予定)
皮下脂肪厚	
推定歩留	
脂肪交雑	

令和3年10月第53回育種価評価

### 遺伝子保有率(%)

兵庫系	糸桜系	気高系	その他
23.8	31.4	34.5	10.4



(有)金子ファーム提供

### 体尺測定値 (cm, kg)

体高	148.0 (+0.3)
胸囲	226.0 (+1.1)
胸深	81.0 (+0.9)
尻長	60.0 (-0.6)
かん幅	53.0 (+0.0)
体重	820

現場検定調査牛(令和3年10月4日)  
 (父)幸紀花、(2代祖)聖香藤、(3代祖)勝忠平  
 めす 枝肉重量 515kg、ロース芯面積 93.0cm<sup>2</sup>、BMSNo.11

# 現場後代検定牛の肥育成績詳細

性別	母の父	祖母の父	月齢	枝肉重量	ロース芯	バラ厚さ	皮下脂肪	BMS	等級
去勢	忠富士	安平	27.9	467.0	55.0	8.0	2.9	4	A-3
去勢	百合茂	第6栄	28.0	472.0	66.0	7.6	1.6	7	A-4
去勢	百合茂	優福栄	27.0	448.0	53.0	8.3	2.1	5	A-4
去勢	安福久	百合茂	27.7	431.0	60.0	7.9	2.3	8	A-5
去勢	美津照重	安茂勝	27.1	535.0	56.0	8.3	1.9	7	A-4
去勢	福安(青森)	平茂勝	28.9	493.0	62.0	8.2	1.8	8	A-5
去勢	第1花国	福栄	26.8	503.0	66.0	7.6	2.5	7	A-4
去勢	第6栄	安福165の9	27.9	407.0	53.0	8.1	1.7	6	A-4
去勢	白清85の3	平茂勝	29.6	535.0	74.0	8.2	2.1	10	A-5
去勢	安福久	平茂晴	26.8	473.0	62.0	8.1	1.8	9	A-5
去勢平均(10頭)			27.8	476.4	60.7	8.0	2.1	7.1	

性別	母の父	祖母の父	月齢	枝肉重量	ロース芯	バラ厚さ	皮下脂肪	BMS	等級
めす	第1花国	安福久	30.4	446.0	76.0	8.2	2.6	8	A-5
めす	聖香藤	勝忠平	30.6	515.0	93.0	9.8	1.7	11	A-5
めす	安福久	百合茂	31.0	442.0	98.0	7.0	1.4	12	A-5
めす	福栄	北仁	30.7	454.0	66.0	7.9	3.1	8	A-5
めす	優福栄	勝忠平	30.4	538.0	88.0	10.6	3.5	12	A-5
めす	第1花国	百合茂	30.0	466.0	85.0	10.2	2.6	10	A-5
めす平均(6頭)			30.5	476.8	84.3	9.0	2.5	10.2	

## 《参考》過去の基幹種雄牛との現場後代検定成績比較

種雄牛名	頭数	枝肉重量	ロース芯	バラ厚さ	皮下脂肪	BMS	上物率	5等級率
優福栄	23	447.3	58.2	7.7	2.0	7.1	91.0%	34.8%
光 茂	17	469.0	58.2	8.2	2.3	5.3	58.8%	29.4%
平安平	16	449.8	61.9	8.1	2.5	7.8	81.3%	56.3%
春待白清	19	456.1	61.4	7.9	2.3	7.4	78.9%	47.4%
広 清	15	468.5	61.7	7.6	2.6	7.7	93.3%	46.7%
忠光安	19	482.0	64.6	7.9	2.7	7.3	94.7%	42.1%
幸紀花	16	476.6	72.5	8.5	2.3	8.3	93.8%	62.5%
寿優福	18	479.2	76.1	8.1	2.4	9.6	100%	72.2%