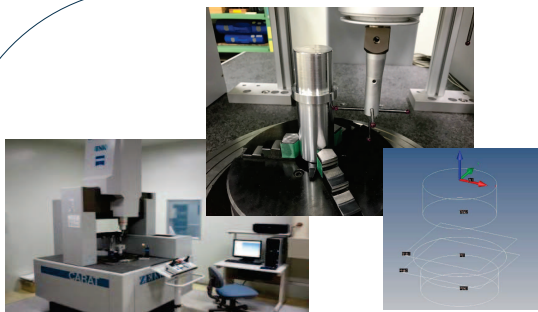


計測・分析・信頼性評価設備のご紹介

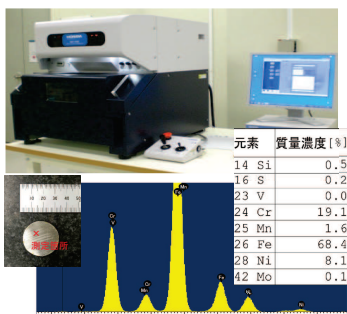
八戸工業研究所は「ものづくり」とおして県内製造業を支えます。

- ①金属加工技術、電子回路技術、製造工程の自動化・省力化
- ②信頼性評価、品質評価、精密測定、破壊試験等

- 機械使用 当所保有の機器・設備をご利用可能です。
- 依頼試験 工業製品や材料の試験・計測を行い、成績書を発行します。
- 技術相談 製品・原材料の試験や技術開発など、技術に関する様々な問題についてご相談に応じます（無料）。
- 情報提供 成果発表会、工業部門メールマガジン、八戸工業研究所協議会機械加工や自動化、測定技術などの技術講習会を開催します。
※メールマガジン登録希望の方はお知らせください（無料）。



三次元座標測定機（CMM）による寸法測定



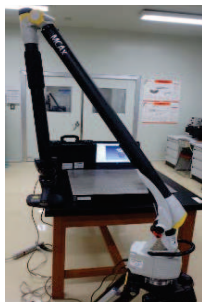
蛍光X線分析法による金属材料の分析

壊さずに品質評価

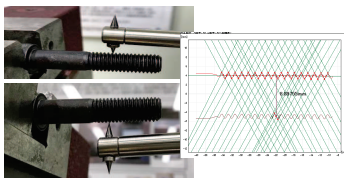
- 内部の欠陥（X線CT）
- 元素分布（X線分析顕微鏡）
- 鋳物組成（X線回折）等

精密測定

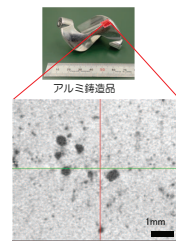
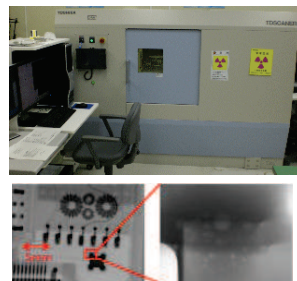
- 寸法（CMM、アーム型三次元）
- 形状（輪郭形状測定機）
- 粗さ（表面粗さ測定機）等



アーム型三次元測定機による形状測定



輪郭形状測定機によるねじ溝の測定



電子部品のはんだ部
X線CTによる非破壊観察

信頼性評価

- 環境評価（恒温恒湿槽、複合腐食試験機）
- 振動（振動試験機）
- 電磁両立性（電波暗室等）



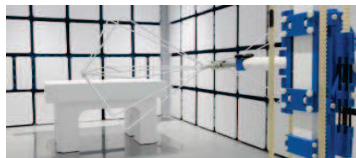
恒温恒湿槽



複合腐食試験機



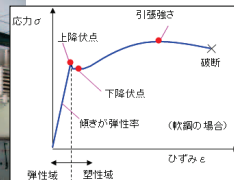
振動試験機



電波暗室



引張試験（JISZ2241）



破壊試験

- 強度、延性、溶接品質（万能試験機）
- 硬さ（各種硬さ試験機）等