

アルストロメリア新品種の特性と株管理

花き・園芸部

1. 背景・目的

アルストロメリアは夏の涼しい気候に適し、需要の多い花き品目です。しかし、品種により収量・品質の差が大きく、苗代も高いため、品種選びが重要な課題です。そのため優れた品種を選び出し、その栽培方法をまとめました。

2. 新品種の特性

採花本数が多く、品質も優れる品種として、以下の5品種を選びました。各々の特性は表のとおりです。

アルストロメリア新品種の特性（R4～5）

品種名	花色	小花数(個)	莖径(mm)	2L・L割合(%)	年間採花本数(本/株)	高温・多照後の異常
ミコノス	紫桃	6～7	7～8	90～95	45～50	少～中
ライムライト	黄	6～7	7～8	90～95	50～55	中
アニー	桃	4～5	7～8	90～95	60～65	甚
ジョールズ	桃	4～5	7～8	90～95	55～60	多
アリス	淡橙	6～7	7～8	90～95	60～65	中～多



ミコノス



ライムライト



アニー

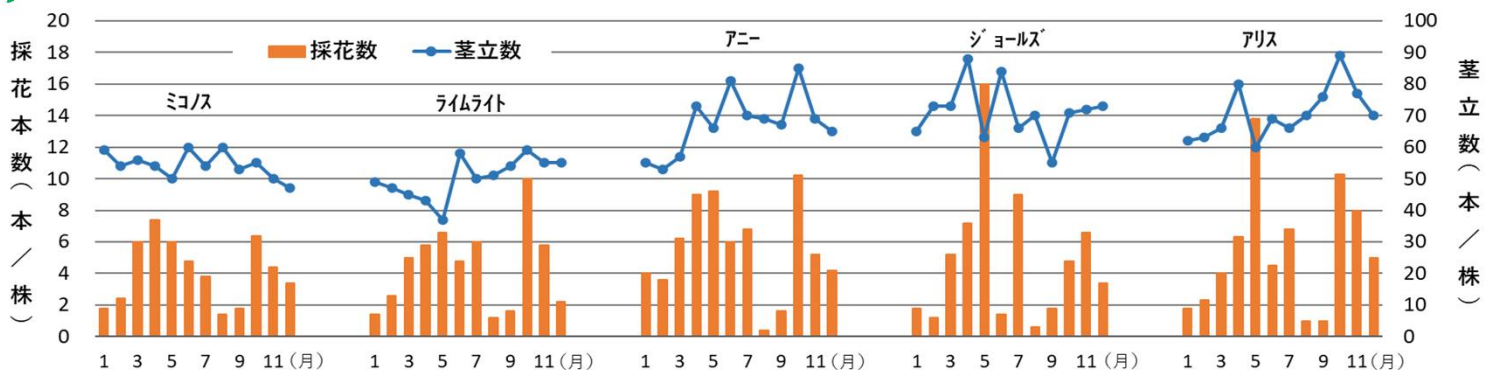


ジョールズ



アリス

3. 新品種の採花期と株管理



- ・採花は春秋に多く、夏にやや減少します。
- ・株を衰弱させないよう適宜摘蕾します。
- ・採花は比較的変動が少ないです。
- ・過度の採花は避け、株の衰弱を防ぎます。
- ・採花は春と秋に集中します。
- ・過繁茂にならないよう、葉芽の抜き取りを行います。
- ・採花は春に集中します。
- ・過繁茂にならないよう、葉芽の抜き取りを行います。
- ・採花は春秋に多く、夏に減少します。
- ・過繁茂にならないよう、莖葉の抜き取りを行います。