

寿優福

としゆうふく

黒原6167(83.3)

- ・生年月日：平成28年7月4日
- ・産地：十和田市
- ・生産者：沢目 寿弘

- ・直接検定DG：1.20kg
- ・体測値（基幹種雄牛指定時）
 体重：780kg 体高：154cm
 体長：182cm 胸囲：218cm



令和4年3月
基幹種雄牛指定

優福栄

(青森・三戸)
 黒14419
 直検1.18
 現検H21

福栄

(鳥取・鳥取)
 黒原2886
 直検1.31
 間検0.92 2.6
 さわゆう
 (青森・下北)
 黒原933908

安福(岐阜)

(兵庫・美方)
 はるみ
 (兵庫・美方)
 丸優
 (兵庫・美方)
 第2さわふく
 (青森・下北)

第1花国

(青森・つが)
 黒12510
 直検1.36
 間検1.03 2.7
 ななこ
 (宮崎・えび)
 黒原1190944

北国7の8

(島根・大田)
 あおはな
 (島根・安来)

安平

(宮崎・宮崎)
 ひろみ
 (宮崎・小林)

なな

(青森・十和)
 黒2219789

父は「優福栄」、2代祖は「第1花国」と青森県の名牛を2代重ねて交配して造成された種雄牛です。ロース芯面積やBMSなど、当時の県検定史上No.1の成績であり、特に去勢のBMSは10.1と驚異的な成績を示しました。一般出荷の枝肉成績も好調で、令和7年度あおもりと牛共励会では産子が1位・2位を独占する等、県のエース種雄牛として期待されます。

遺伝子保有率(%)

兵庫	糸桜	気高	その他
70.2	14.1	6.7	8.9

現場後代検定成績

【交配対象】気高系の雌牛全般及び「安福久」等の兵庫系の雌牛

全体	頭数	月齢	枝肉重量(kg)	ロース芯(cm ²)	バラ厚さ(cm)	皮下脂肪(cm)	歩留	BMS(No.)	上物率(%)	5等級率(%)
去勢	8	28.9	497.1	81.4	8.1	2.4	77.1	10.1	100%	88%
めす	10	29.1	461.3	70.9	8.2	2.4	76.2	9.1	100%	60%
全体	18	29.0	479.2	76.1	8.1	2.4	76.6	9.6	100%	72%

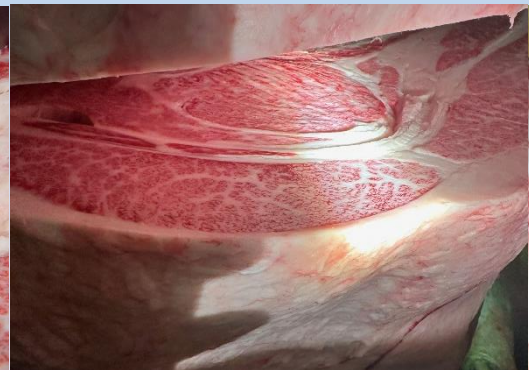
枝肉形質・推定育種価

枝肉重量	26.922	C
ロース芯	31.919	S
バラの厚さ	1.342	A
皮下脂肪厚	-0.744	A
推定歩留	5.451	S
脂肪交雑	3.735	S

令和7年11月評価



肉牛新報社提供



脂肪酸組成・推定育種価

オレイン酸	0.702	A
MUFA	0.655	B

令和7年10月評価

令和7年度あおもりと牛共励会

最優秀賞(去勢)

- ・父:寿優福
- ・2代祖:勝忠平
- ・3代祖:安福久
- ・枝肉重量:582kg
- ・ロース芯:109cm²
- ・BMS:No.12

令和7年度あおもりと牛共励会

優秀賞(去勢)

- ・父:寿優福
- ・2代祖:美国桜
- ・3代祖:百合茂
- ・枝肉重量:489kg
- ・ロース芯:102cm²
- ・BMS:No.12

「寿優福」産子 一般出荷枝肉成績 ※黄色セル(共励会受賞牛)は、表面に写真付きで紹介

○去勢

No.	母の父	祖母の父	月齢	枝重(kg)	ロース(cm ²)	バラ厚(cm)	皮下脂(cm)	歩留	BMS(No.)	等級	備考
1	第1勝平茂	第3国気高	31.3	461.0	62.0	6.7	1.5	74.8	8	A-5	
2	百合白清2	勝忠平	30.3	526.0	96.0	8.3	2.1	79.0	11	A-5	
3	第1花国	平茂勝	28.1	534.0	72.0	8.9	2.0	76.2	5	A-4	
4	梅栄福	金太郎3	27.3	455.0	72.0	8.9	3.3	76.1	9	A-5	
5	第2花国	安福久	30.8	535.0	77.0	9.7	2.1	77.3	11	A-5	
6	白清85の3	安平	30.3	406.5	63.0	7.1	2.4	75.1	9	A-5	
7	美国桜	安福久	27.9	568.0	75.0	9.2	2.4	76.0	11	A-5	令和6年度おもりの牛 技術研究会・優良賞
8	勝早桜5	美津照重	26.9	429.0	74.0	7.3	1.8	76.9	8	A-4	
9	美津照重	第1花国	28.6	549.0	68.0	10.4	3.4	75.3	12	A-5	
10	平茂勝	安平照	28.2	553.0	67.0	9.3	1.5	76.1	7	A-4	
11	金太郎3	安福久	27.2	546.5	105.0	10.2	1.6	81.6	12	A-5	
12	福之姫	美津照重	22.3	419.0	63.0	8.4	1.8	76.3	7	A-4	
13	第1花国	安福久	27.0	434.0	64.0	7.8	1.9	75.8	10	A-5	
14	晴奥勝	隆之国	26.6	454.5	62.0	8.4	2.3	75.3	10	A-5	
15	美国桜	百合茂	30.2	489.0	102.0	10.8	1.8	82.1	12	A-5	令和7年度おもりの牛 共励会・優良賞
16	幸紀雄	百合茂	28.6	491.0	62.0	8.0	3.0	74.0	6	A-4	
17	百合茂	美国桜	28.4	497.0	80.0	9.1	1.5	78.3	7	A-4	
18	勝忠平	安福久	28.2	582.0	109.0	9.8	1.8	81.2	12	A-5	令和7年度おもりの牛 共励会・優良賞
19	勝早桜5	安福久	27.1	470.0	75.0	9.0	2.1	77.4	9	A-5	
20	百合茂	安平照	27.5	433.0	64.0	8.4	1.6	76.5	9	A-5	
21	百合白清2	安福久	31.8	613.0	123.0	10.9	1.6	83.5	12	A-5	
22	糸福(大分)	第1花国	26.2	585.0	80.0	9.4	1.9	77.1	8	A-5	
23	幸紀雄	第1花国	27.1	446.0	75.0	8.5	1.9	77.5	12	A-5	
去勢平均(23頭)			28.2	499.0	77.8	8.9	2.1	77.4	9.4		

○めす

1	百合勝安	安平	29.0	416.0	74.0	8.8	1.7	78.2	11	A-5	
2	勝早桜5	美国桜	28.2	349.0	87.0	7.7	2.3	79.4	10	A-5	
3	美津百合	雪国	27.8	335.0	57.0	6.7	2.4	74.9	7	A-4	
4	百合茂	勝忠平	29.5	522.0	73.0	7.8	3.3	74.7	8	A-5	
5	美津照重	第2平茂勝	27.3	364.5	56.0	6.8	2.3	74.6	7	A-4	
6	芳之国	美津照重	28.1	396.0	49.0	8.8	2.2	74.7	10	A-5	
7	第2平茂勝	紋次郎	27.9	393.5	55.0	6.8	1.9	74.5	7	A-4	
めす平均(7頭)			28.3	396.6	64.4	7.6	2.3	75.9	8.6		
全体平均(30頭)			28.2 [*]	9 [*]	71.1 [*]	8.3 [*]	2.2 [*]	76.6 [*]	9.2		

※印の成績は(去勢平均+めす平均)÷2で算出

(地独)青森県産業技術センター畜産研究所 和牛改良技術部
〒038-2816 青森県つがる市森田町森田月見野558
電話:0173-26-3153 FAX:0173-26-3205

ATC 青森産技 あおもりの未来
技術でサポート



「寿優福」産子 一般出荷枝肉成績(第2弾 令和8年4月)

○去勢

No.	母の父	祖母の父	月齢	枝重(kg)	ロース(cm)	バラ厚(cm)	皮下脂(cm)	歩留	BMS(No.)	等級	備考
1	百合茂	安福久	28.9	554.0	80	8.6	2.1	76.8	12	A-5	
2	百合白清2	美津百合	31.8	516.0	89	9.3	2.1	78.9	10	A-5	
3	美国桜	勝忠平	27.6	472.0	77	8.4	2.2	77.1	10	A-5	
4	第2平茂勝	紋次郎	26.7	416.0	56	7.2	1.3	75.1	4	A-3	
5	金忠平	平栄光	29.3	601.0	59	10.1	2.6	73.9	9	A-5	
6	平茂勝	安福久	27.3	559.0	69	9.0	2.9	74.8	8	A-5	
7	勝光安	金忠平	29.2	563.0	73	10.8	1.4	77.9	12	A-5	
8	安福久	隆之国	26.4	334.0	56	6.8	1.2	76.0	12	A-5	
9	百合茂	福之国	28.1	485.0	75	8.1	1.6	77.0	12	A-5	
10	白鷗85の3	安福久	31.5	495.0	108	10.3	1.5	82.8	12	A-5	十和田湖和牛枝肉合同研究会・優良畜
11	安福久	勝忠平	30.9	490.0	91	10.5	1.2	81.1	12	A-5	十和田湖和牛枝肉合同研究会・優良畜
12	百合白清2	安福久	30.3	504.0	97	10.9	3.1	80.2	12	A-5	十和田湖和牛枝肉合同研究会・優良畜
13	紀多福	安福久	24.5	434.0	65	8.3	2.0	76.2	12	A-5	
14	白鷗85の3	耕富士	24.4	361.5	56	6.8	1.2	75.6	10	A-5	
15	百合白清2	安福久	27.3	423.5	56	8.1	2.4	74.7	12	A-5	
16	百合白清2	第1花国	30.5	492.0	69	8.1	1.5	76.3	6	A-4	
17	幸紀雄	安福久	27.5	508.5	74	8.8	2.0	76.7	12	A-5	
18	福之姫	白鷗85の3	27.3	312.0	59	6.0	1.4	75.9	10	A-5	
19	茂洋	平茂勝	27.6	392.0	68	7.7	2.9	75.8	12	A-5	
20	秀菊安	美穂国	30.7	537.0	75	11.5	3.1	77.4	10	A-5	
21	茂晴花	安福久	25.3	396.0	64	8.3	1.5	76.9	9	A-5	
今回掲載平均(21頭)			28.2	468.8	72.2	8.7	2.0	77.0	10.4	5等級率	90.5%
これまでの一般牛成績(44頭)			28.2	484.6	75.1	8.8	2.0	77.2	9.9	5等級率	81.8%

○めす


1	安福久	百合茂	24.5	319.5	59	6.3	1.3	76.1	10	A-5	
2	安福久	勝忠平	32.6	462.0	85	8.4	2.4	78.1	12	A-5	
3	第2平茂勝	平茂勝	27.0	325.0	59	6.8	2.8	75.0	10	A-5	
4	第1花国	安福久	25.5	373.5	53	6.7	1.4	74.8	9	A-5	
5	幸紀雄	安福久	32.0	359.0	54	7.3	2.3	74.7	10	A-5	
6	紀多福	安福久	28.6	384.0	73	7.6	2.4	77.0	10	A-5	
7	美津百合	優福栄	28.2	447.0	68	8.5	2.2	76.3	12	A-5	
8	白鷗85の3	百合茂	31.1	368.0	68	7.6	3.5	75.6	9	A-5	
今回掲載平均(8頭)			28.7	379.8	64.9	7.4	2.3	76.0	10.3	5等級率	100.0%
これまでの一般牛成績(15頭)			28.5	387.6	64.7	7.5	2.3	75.9	9.5	5等級率	80.0%

○全体

今回掲載平均(29頭)	※ 28.5	※ 424.3	※ 68.5	※ 8.1	※ 2.1	※ 76.5	※ 10.3	5等級率	93.1%
これまでの一般牛成績(59頭)	28.3	436.1	69.9	8.2	2.2	76.5	9.8	5等級率	81.4%

※印の成績は(去勢平均+めす平均)÷2で算出

(地独)青森県産業技術センター畜産研究所 和牛改良技術部
〒038-2816 青森県つがる市森田町森田月見野558
電話:0173-26-3153 FAX:0173-26-3205

 **青森産技** あおもりの未来
技術でサポート

