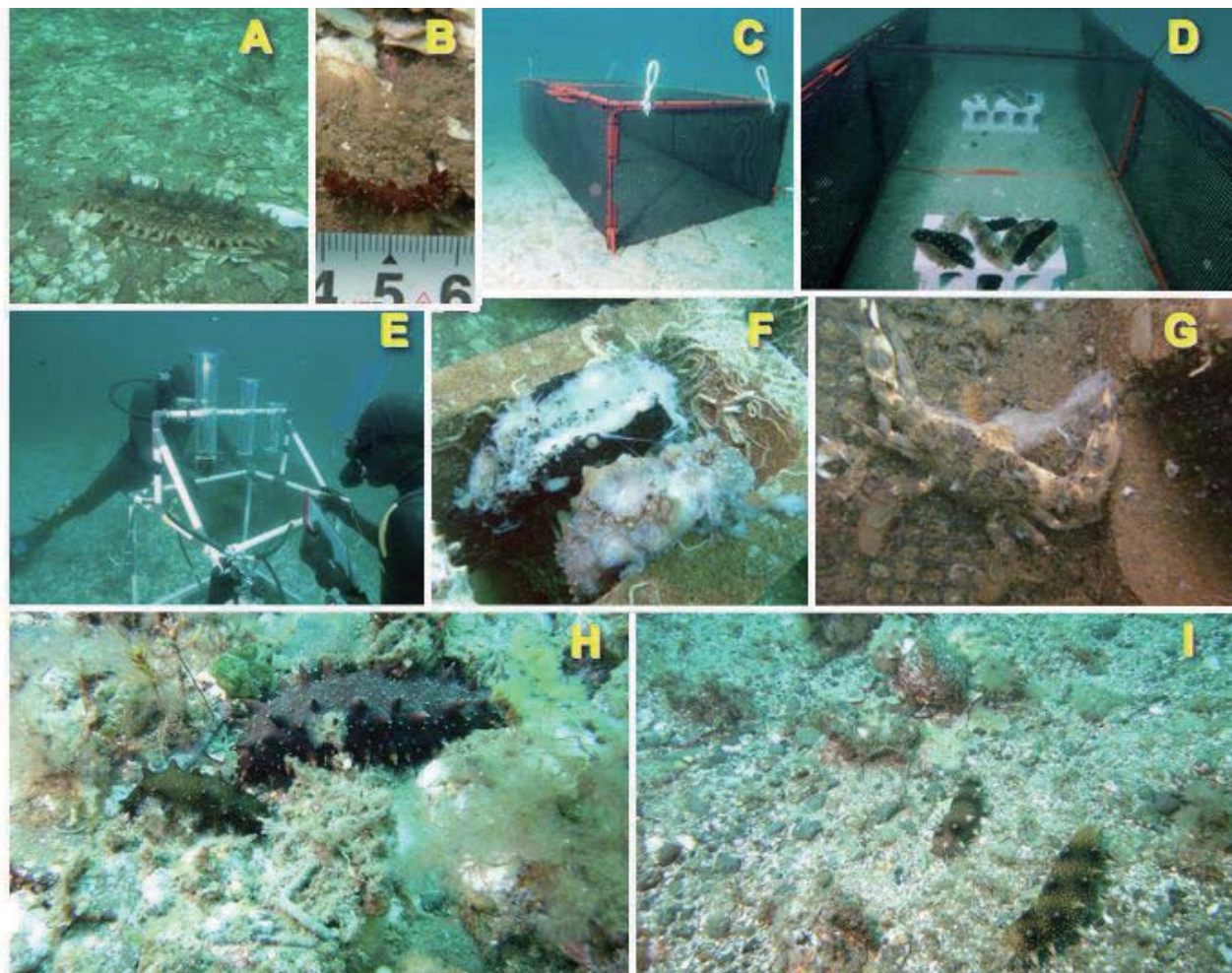




増養殖研究所だより

平成20年11月25日 発行



陸奥湾におけるナマコ生態調査の状況（本文1～2ページを参照してください。）

A, B: ホタテガイの貝殻敷設場に生息、発生したナマコ、C, D: 試験籠を用いたナマコの成長調査の状況、E: 逆さまにしたメスシリンドラーを用いたナマコ成長測定の様子、F, G: 試験籠でのイシガニによるナマコ食害の様子、H, I: ナマコの年級分けに用いた天然ナマコの生息状況

目次

- ・ ナマコの生態と資源管理-1 1
磯根資源部長 桐原 慎二
- ・ 平成20年のホタテガイ天然採苗の特徴について... 3
ほたて貝部 主任研究員 山内 弘子
- ・ ホタテガイ活貝新梱包技術（OXY元気！）の紹介
～生きたまま全国発送 活力維持は4日間～ ... 5
ほたて貝部 主任研究員 山内 弘子

- ・ 今年の賓陽塾を振り返って..... 7
浅海環境部 研究管理員 吉田 秀雄
- ・ 魚類部だより.....10
魚類部長 吉田 由孝
- ・ 平成20年度増養殖研究所公開デーの開催
について.....13
公開デー実行委員会