

[資源管理体制強化実施推進事業(資源管理に必要な情報の提供)]
浅海定線調査 陸奥湾定線の観測結果報告

陸奥湾の4月の海況概況

(2007年4月18,19日 観測)

(実況)

透明度は11～17mの範囲であった。

水温、塩分は、それぞれ表層(5m)で5.9～8.5、32.70～33.30、中層(20m)で5.9～8.2、32.71～33.66、底層(海底上2m)で4.9～9.8、32.94～33.84であった。

水温の水平差は全層で2.6～4.9、鉛直差はSt.6で最大で3.9、このほかは1.1～1.8の範囲であった。

塩分の水平差は全層で0.56～1.15、鉛直差はSt.1で最大で1.50、St.Aで0.87、St.Bで0.72、St.3,4で0.61～0.63、St.2,5,6で0.25～0.35の範囲であった。

溶存酸素量は、8.5～9.9mg/L(飽和度87～102%)で、St.2,3,5の底層で9mg/L未満であった。

水温、塩分ともに西高東低分布している。

(前回差)(前回3月20,22日調査 悪天候のため、St.A,B欠測)

透明度は、St.2、3で前回差-1m、St.1で+1m、St.4～6で+2mであった。

水温はSt.3の底層(前回差-0.5)で低下、このほかは全調査点の全観測層で前回より上昇(前回差+0.1～+4.1)した。

塩分はSt.1の底層、St.2の中層及び底層、St.4の底層が前回並～やや上昇(+0.01～+0.15)、このほかは前回並～やや低下(前回差-0.0～-1.2)した。

溶存酸素量は、St.5の20m層で前回並(前回差0mg/L)のほかは前回より低下した(前回差-0.1～-1.2mg/L)。

(平年差)(平年値は1972～2006年の観測値の平均値、St.1～6のみ)

透明度はSt.2でやや低め(平年差-1.6m)、St.6でやや高め(平年差+0.7m)、このほかは平年並み(平年差-0.4～+0.7m)であった。

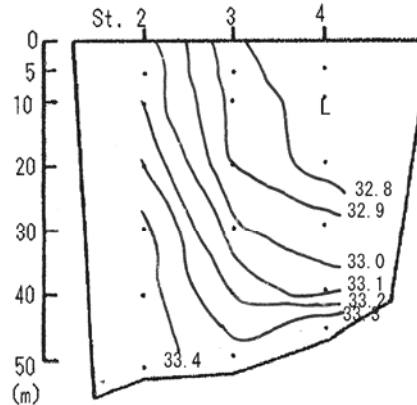
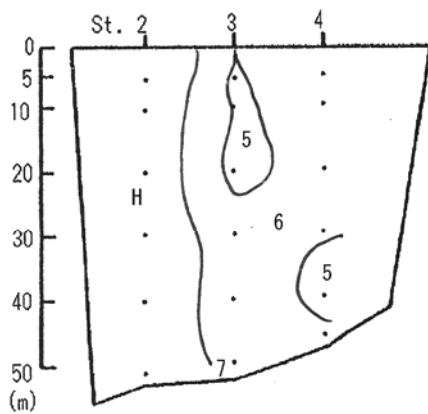
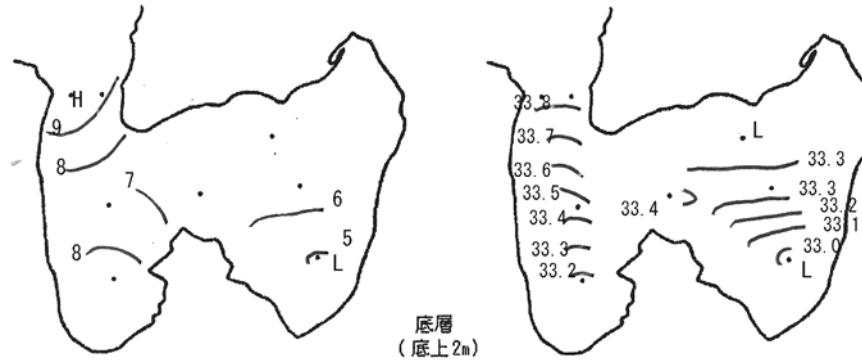
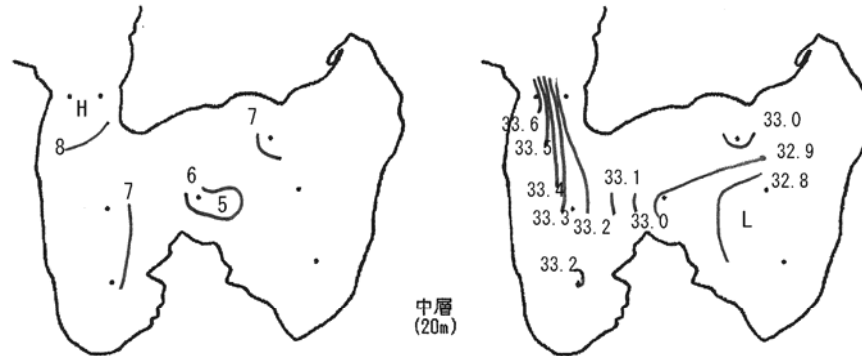
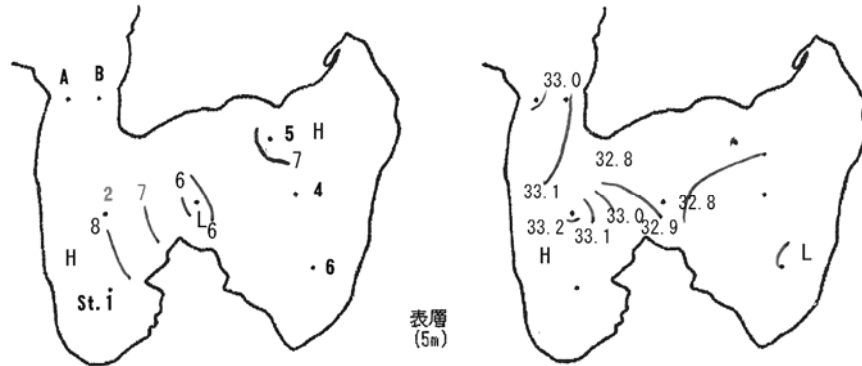
水温は、St.3の上層とSt.6の底層でやや低め(平年差-0.8～-1.4)、St.1の底層付近、St.6の表層でかなり高め(平年差+1.5～+2.0)を除いては、概ね平年並み～やや高め(平年差0.0～+1.6)であった。

塩分は、ごく一部で平年並みのほかは、全調査点、全観測層でやや低め～かなり低めとなっており(平年差-0.15～-1.2)、1月観測時からの低塩傾向が続いている。

(添付資料 観測結果表、水温・塩分の水平分布及び鉛直分布図)

水温(),塩分の水平分布及び鉛直分布図

(2007年4月18,19日観測)



浅海定線調査結果 (陸奥湾)

2007年 4月

観測点	1	2	3	4	5	6	A	B	
位置 N	40° 56.5	41° 03.1	41° 03.6	41° 04.1	41° 07.8	40° 5.08	41° 10.6	41° 10.6	
E	140° 46.0	140° 45.9	140° 53.4	141° 02.9	140° 59.2	141° 06.5	140° 41.0	140° 43.5	
水深(m)	47.0	53.0	52.0	47.0	40.0	39.0	58.0	69.0	
月 日	2007.4.18	2007.4.18	2007.4.18	2007.4.18	2007.4.18	2007.4.18	2007.4.19	2007.4.19	
時 分	10:30	11:20	12:30	14:56	13:24	15:54	9:05	8:21	
天 気	B	B	B	B	BC	B	BC	BC	
雲 量	1	1	1	2	3	2	2	2	
気 温(°C)	8	7.8	8.0	11.5	10.8	9.1	8.3	8.7	
気 圧(hPa)	1017.5	1017.0	1017.0	1016.0	1016.0	1016.5	1017.0	1016.6	
風向風力	SE1	SE1	E1	W1	W2	C0	NE3	NE3	
波浪階級	1	1	1	1	1	1	2	2	
水 色	6	6	6	5	6	6	4	4	
透 明 度(m)	12.0	11.0	12.0	16.0	15.0	16.0	14.0	13.0	
水 温 ()	0 m	8.20	8.20	6.00	6.70	7.80	8.80	8.10	8.00
	5 m	8.52	7.94	5.90	6.86	7.09	6.48	8.00	7.89
	10 m	8.51	7.70	5.89	6.27	7.09	6.29	7.98	7.89
	20 m	7.40	7.72	5.89	6.16	7.12	6.28	8.21	8.20
	30 m	7.67	7.86	6.38	6.01	7.11	5.42	9.62	9.68
	40 m	8.51	7.27	6.72	5.52			9.74	9.69
	50 m							9.76	9.56
	底層	8.68	7.09	6.95	6.50	6.43	4.93	9.78	9.15
塩 分	0 m	32.015	33.173	32.803	32.718	32.849	32.728	32.997	33.091
	5 m	33.256	33.182	32.823	32.716	32.849	32.697	32.977	33.090
	10 m	33.291	33.173	32.874	32.716	32.920	32.718	32.982	33.083
	20 m	33.181	33.289	32.887	32.714	33.002	32.732	33.660	33.159
	30 m	33.264	33.450	33.006	32.917	33.052	32.943	33.109	33.712
	40 m	33.469	33.459	33.171	33.028			33.774	33.765
	50 m							33.833	33.762
	底層	33.519	33.455	33.415	33.341	33.202	32.944	33.843	33.804
溶存酸素 (上:mg/L) (下: %)	5 m		9.54		9.89				
			99.70		100.50				
	20 m	9.93	9.75	9.68	9.60	9.82	9.74		
		102.49	101.45	97.37	95.96	100.58	97.64		
	底層	9.36	8.48	8.74	9.13	8.96	9.64		
	99.69	87.05	89.40	92.37	90.42	93.70			
(底層水深 m)	45	51	50	45	38	37	56	67	